

VISPĀRĪGIE NORĀDĪJUMI KOMPRESORU ĒKAS DEMONTĀŽAI

Ēkas augstākā daļa veidota no nesošā saliekamā dzelzsbetona karkasa un vieglbetona ārēsienu paneļiem. Ēkas zemākā daļa veidota no nesošām mūra sienām un rībo to dzelzsbetona paneļu pārseguma.

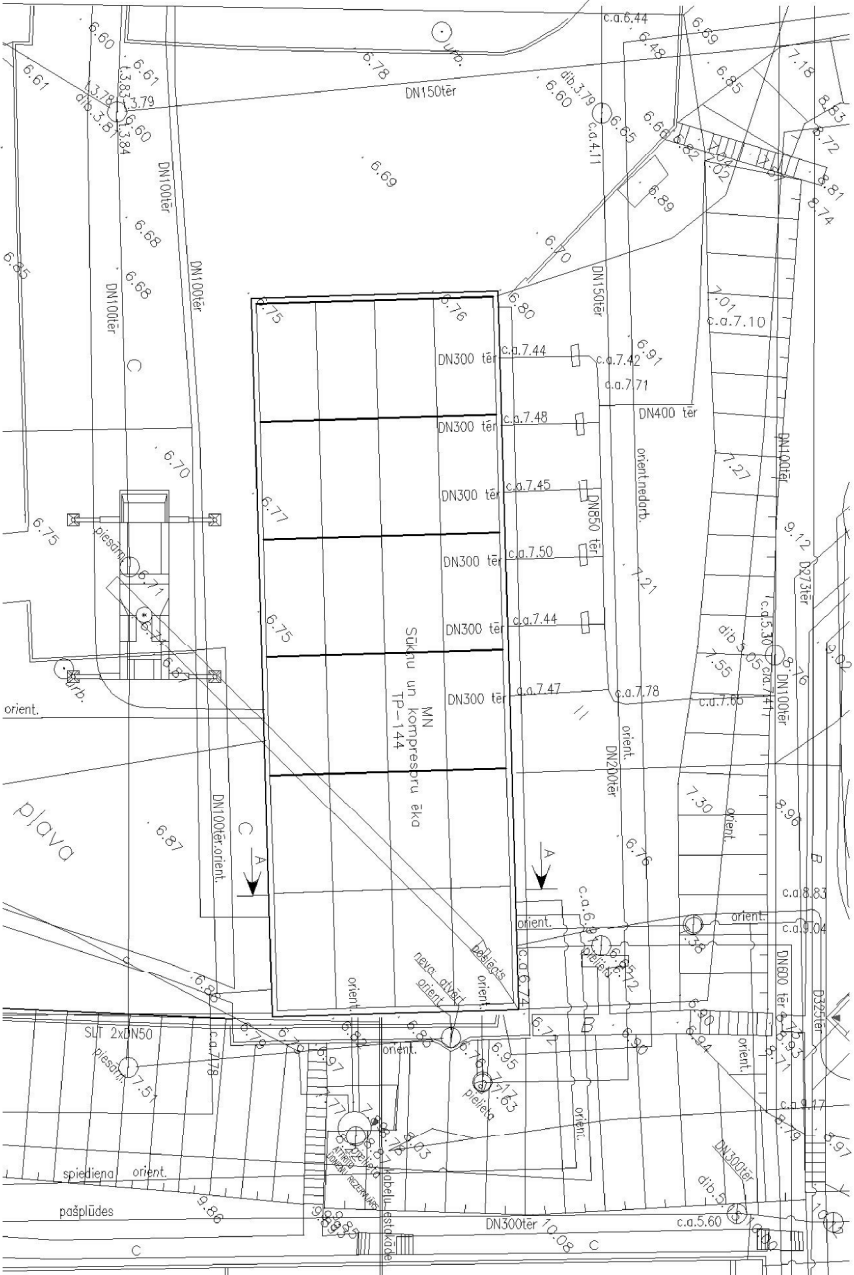
Zem nulles līmeņa izbūvēta monoīlta dzelzsbetona stīpņu aka, kas kalpo arī par pamatu ēkai.

Ēkas demontāžu veikt pretējī tās būvniecības secībai:

- demontēt pārsegumu
- demontēt saliekamās un mūra sienas
- demontēt stīpas un kolonnas;
- darbu veikšanas laikā ievērot drošības tehnikas noteikumus un projekta daļās dotos norādījumus. īpaša vērība jāpievērš:
  - blakus esošo konstrukciju stabilitātei;
  - darba drošībai ar mehānismiem un mehānizētiem darbiniekiem;
  - darbu nodrošināšanai ar celtniecības normās un noteikumos paredzētajiem individuālās drošības līdzekļiem;
- demontēt visas ievērtību iekļūpusē esošās būvkonstrukcijas;
- veikt saglabāto konstrukciju uzņēmējumu un fotoīksāciju;

DEMONTĒJAMO ELEMENTU SPECIFIKĀCIJA				
Elementa nosaukums	Skaitis	Izmēri, mm	Masa vienam elementam, t	Betona apjoms, m³
Rībotais pārseguma panels	24	2980*5980*300	2.4	1.0
Sienu panels	31	-	2.4	2.2
Dz/b siļa	5	11980*1280*300	4.1	1.6
Dz/b kolonna	11	11000*400*400	4.7	1.9
Kamīzes	8	5980*800*200	2.5	1.1
Pārseguma panels	6	1480*5980*300	1.4	0.6
Pamatu siļa	16	6000*250*450	1.8	0.7

SŪKŅU UN KOMPENSORU ĒKAS VIRSZEMES DAĻAS DEMONTĀŽA



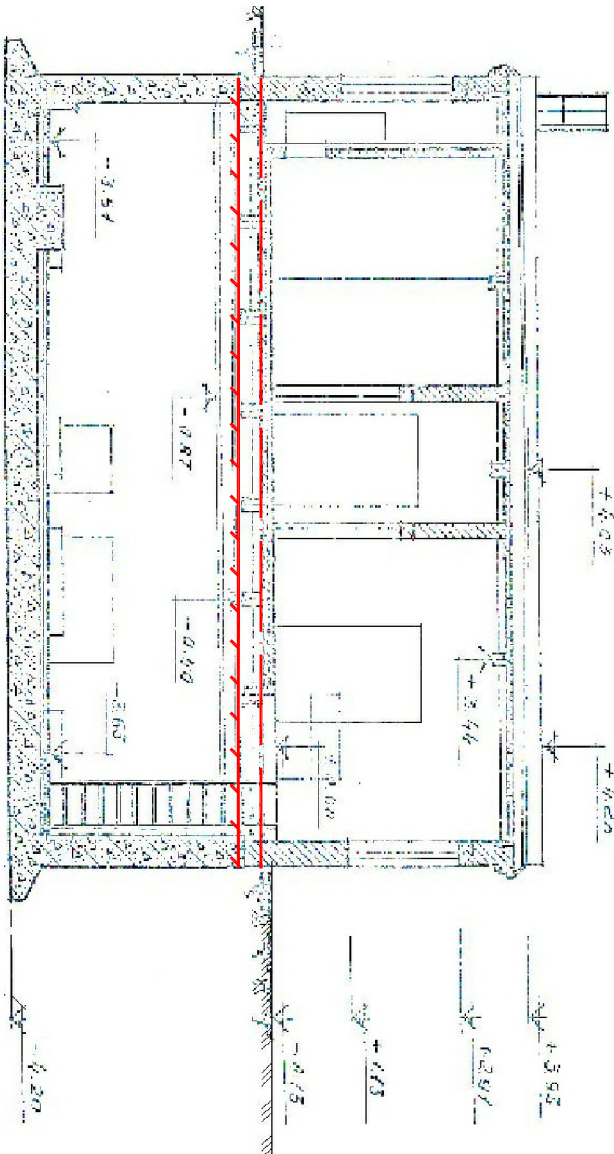
GRIEZUMS A - A

PIEZĪMES.

1. Vispārējos norādījumus skatīt lapa BN-1;
2. Darbu veikšanas laikā ievērot darba drošības noteikumus un projekta sadalās dotos norādījumus;
3. Īpašu vērību pievērst blakus esošo konstrukciju stabilitātes nodrošināšanai;

APZĪMĒJUMI.

- Esošais zemes līmenis
- Pamatu demontāžas līmenis
- Aizbēruma līmenis



Pasūtītājs: Ventspils brīvostas pārvalde, reģ. Nr.90000284085, Jaņa iela Nr.19, Ventspils, LV-3601

Objekts: "Bijušo pilsētas notekūdeņu attīrīšanas iekārtu demontāža Dzintaru ielā 68, Ventspilī"

Projekta Nr.: 08-2013

Amats	Uzvārds	Paraksts	Datums
-------	---------	----------	--------

Būvprojekta vadītājs	V. Bricis		01.11.2013.
Izstrādāja	V. Bricis		01.11.2013.

SŪKŅU UN KOMPENSORU ĒKAS DEMONTĀŽA

/Poz. Nr. 4 ģenerālajā plānā/

