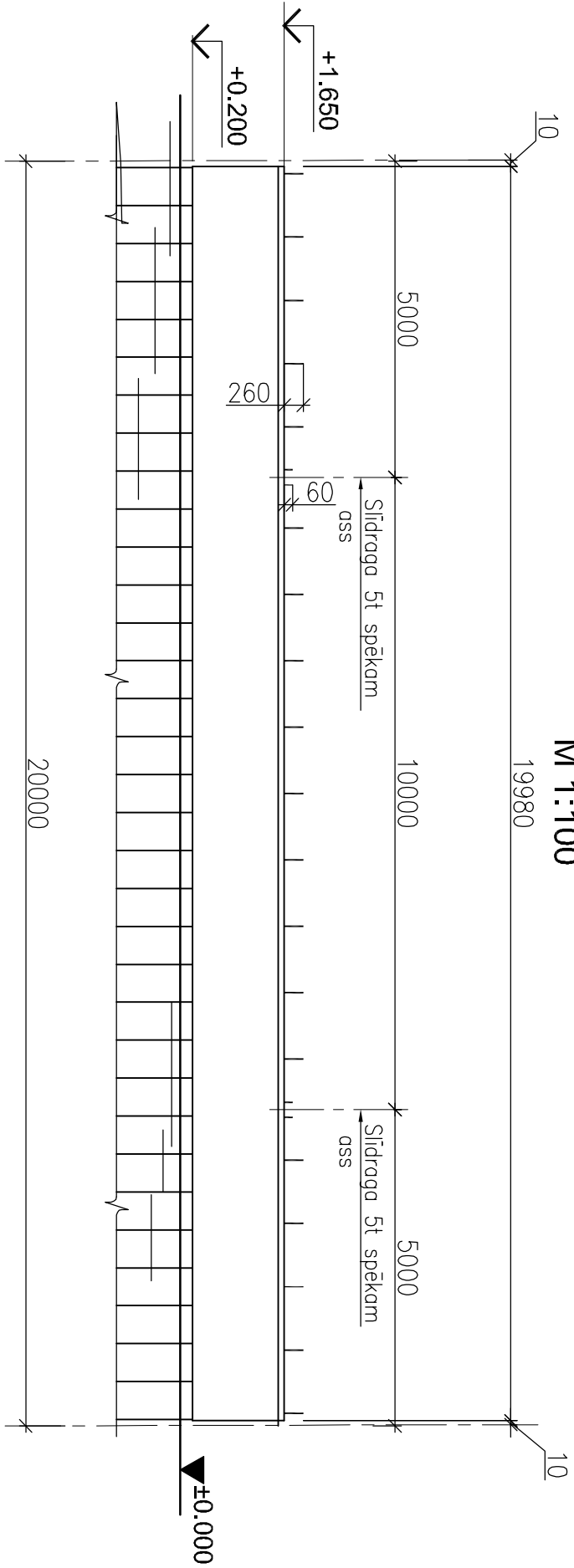


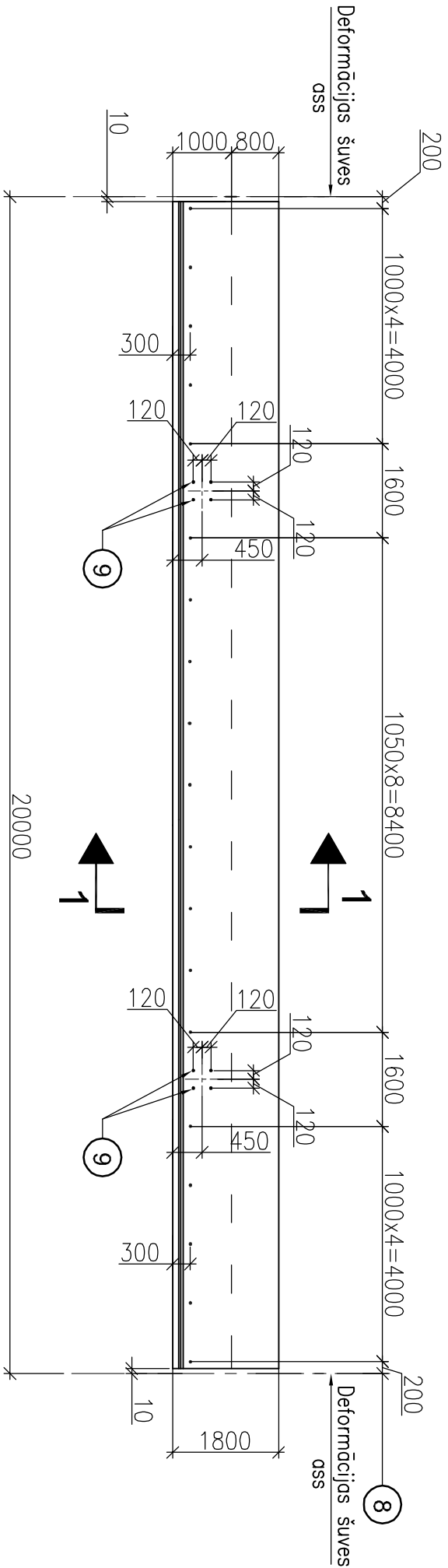
FASĀDE

M 1:100



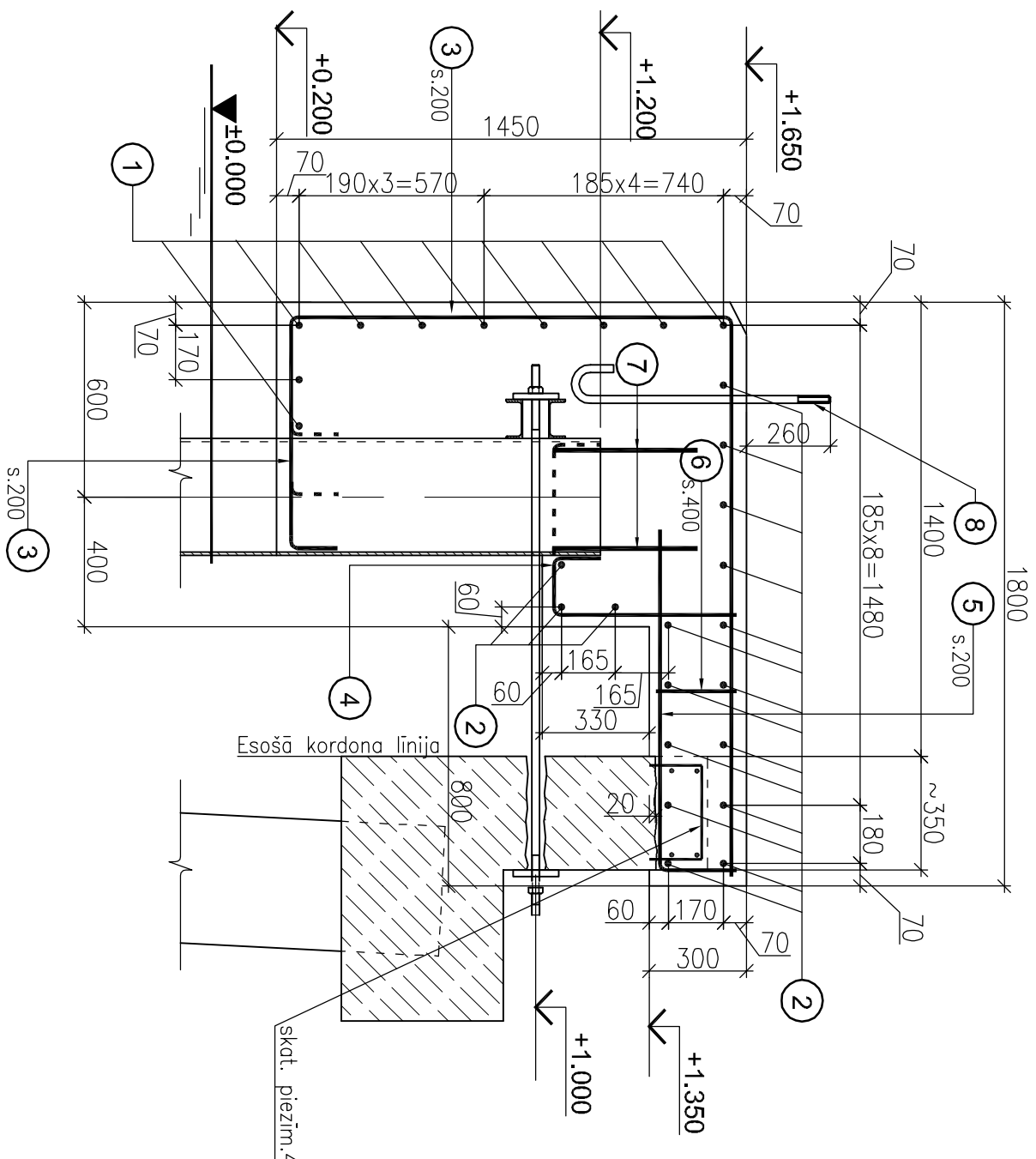
PLĀNS

M 1:100



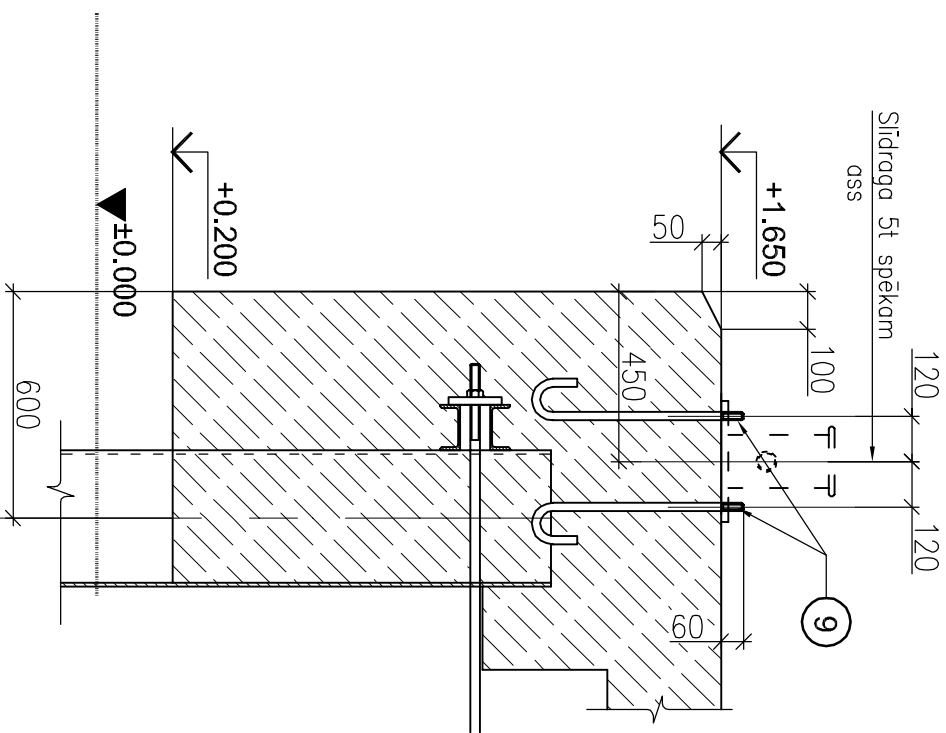
ŠĶĒRSGRIEZUMS 1-1

M 1:20



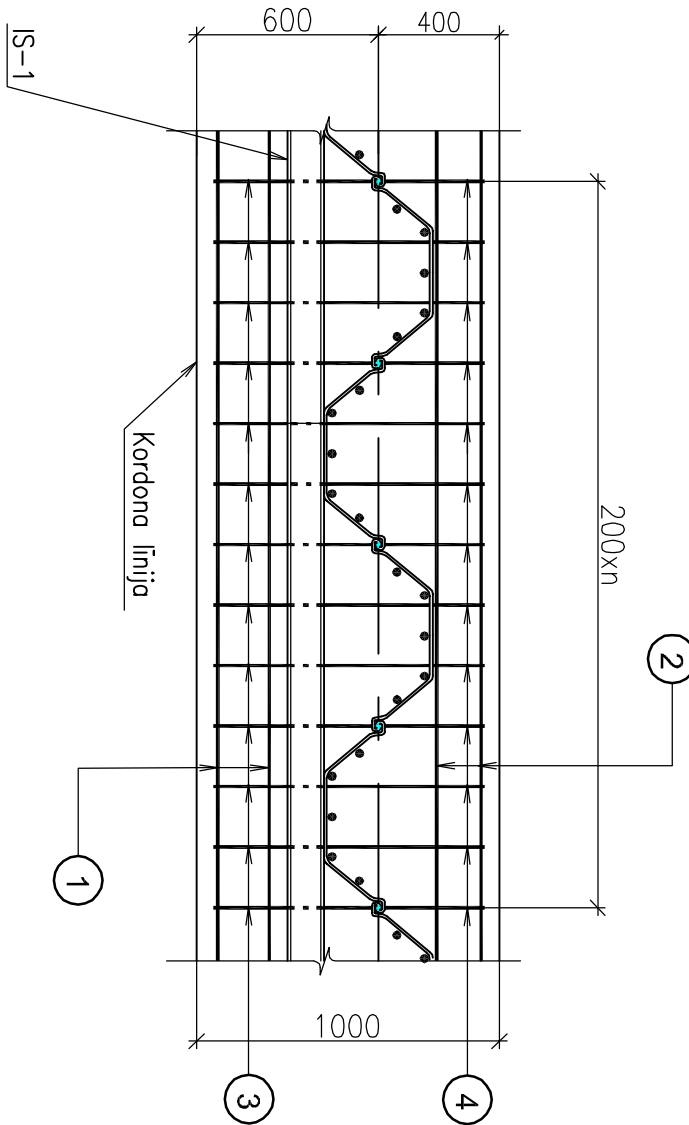
Pozīcijas 9 uzstādīšana.

M 1:20



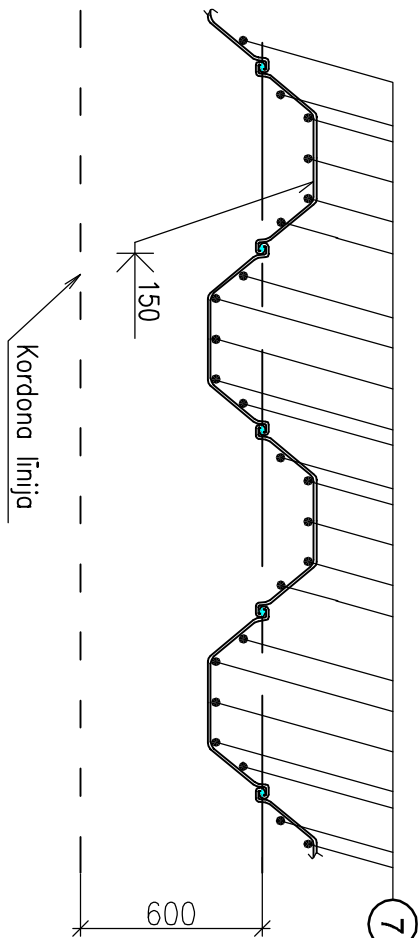
Pozīciju 3,4 uzstādīšana (atz. +1.1m)

M 1:25



Stieņu piemētināšanas shēma

M 1:25



Poz.	Skice
3	
4	
5	

Elementa mērķa	Poz. Nr.	Apzīmējums	Nosaukums	Daudz.	Masa, kg. Ipoz.	Piezīmes
STIEGRĀJUMS						
1			ø20mm, L=19940mm.	10	49.25	492.50
2			ø12mm, L=19940mm.	17	17.75	301.75
3			ø12mm; L <sub>ak</sub> =3730mm.	100	3.32	332.0
4			ø12mm; L <sub>ak</sub> =1075mm.	100	0.96	96.0
5			ø12mm; L=1320mm.	100	1.17	117.0
6			ø12mm; L=240mm.	50	0.21	10.5
7			ø25mm; L=450mm.	167	1.73	288.91
				KOPĀ:		1638.66
IELIEKAMĀS DETALAS						
8		Iepi HRZA-17.	Enkursiive M24	19	3.70	70.3
9		Iepi HRZA-18.	Enkursiive M20	8	2.09	16.72
			KOPĀ:			87.02
MATERĀLI						
			Betons	1	27.20	m <sup>3</sup>

Piezīmes:

1. Virsbūvju izvietojums dots lapā HR2A-9.
2. Skrūves poz.9 uzstādīt stingrī pēc šablona.
3. Stienus poz. 3,4 piemērināt pie rievpiļiem (šuve L=150, h=10)
4. Pirms betonēšanas esošo virsbūvi sadaudzīt līdz atzīmei 1.37m, atsedzot armatūru.
