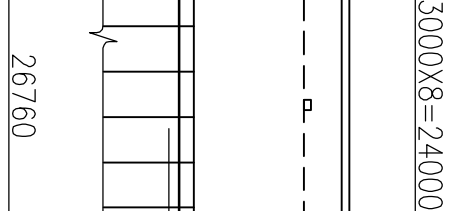
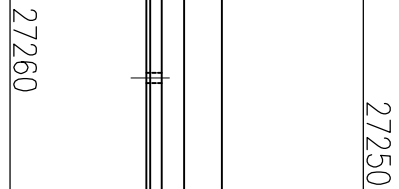


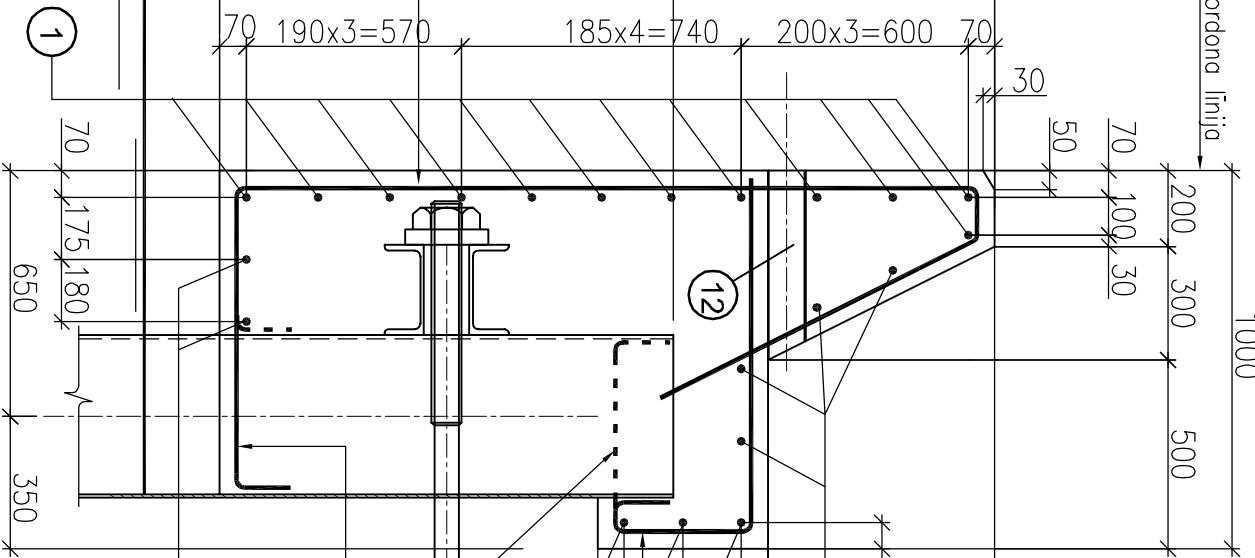
M 1 : 100



M 1 : 100



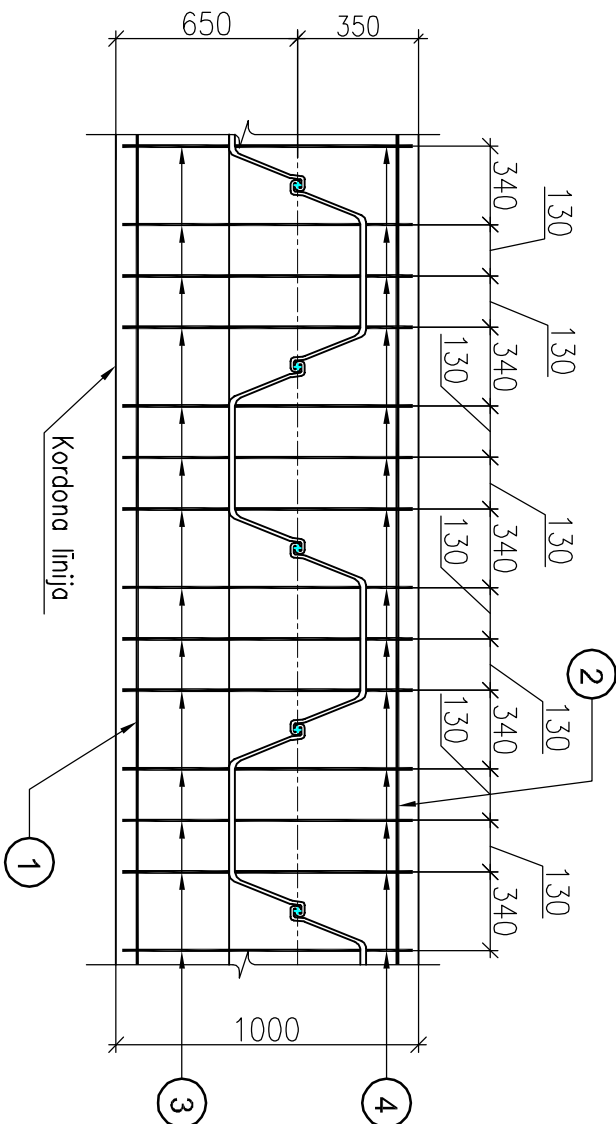
M 1:20



Poz.	Slučaj
1	<div> <div>1460</div> <div>650</div> <div>26700</div> </div>
1a	<div> <div>1420</div> <div>505</div> <div>26660, 26630</div> </div>
1b	<div> <div>1310</div> <div>355</div> <div>26470</div> </div>
2	<div> <div>1060</div> <div>26300</div> </div>
2a	<div> <div>1380</div> <div>410</div> <div>26620, 26580</div> </div>
2b	<div> <div>1460</div> <div>26700, 26500</div> </div>
3	<div> <div>130</div> <div>935</div> <div>1940</div> <div>795</div> <div>26700, 26500</div> </div>
4	<div> <div>930</div> <div>435</div> <div>26700, 26500</div> </div>

SPECIFIKĀCIJA						
Elementa marka	Poz. Nr.	Apzīmējums	Nosaukums	Daudz.	Masa, kg, 1poz. visas	Piezīmes
STIEGRULIJS						
Vm-1 (1 gab.)	1		ø20 l=28810mm.	11	71.16	782.76
	1a		ø20 L _{vid} =28855mm.	2	70.60	141.20
	1b		ø20 l=28135mm.	1	69.49	69.49
	2		ø12 l=27360mm.	3	24.35	73.05
	2a		ø12 L _{vid} =28410mm.	2	25.28	50.56
	2b		ø12 L _{vid} =27960mm.	2	24.88	49.76
	3		ø12 L _{vid} =3740mm.	146	3.33	486.18
	4		ø12 L _{vid} =1700mm.	140	1.51	211.40
KOPĀ:				1864.40		
IELEKAMĀS DETALĀS						
12	SZ35	Kvadrātveida profils 140x100x2,5 l=475	9	4.32	38.88	
MATERIĀLI						
		Betons	1	38.23	m ³	

M 1:25



Piezīmes:

1. Virsbūvju izvietojums dots lapā HR3A-3.
2. Stienus poz. 3; 4 piemērināt pie riņvpāļiem (šuve L=150, h=10)

[illegible]