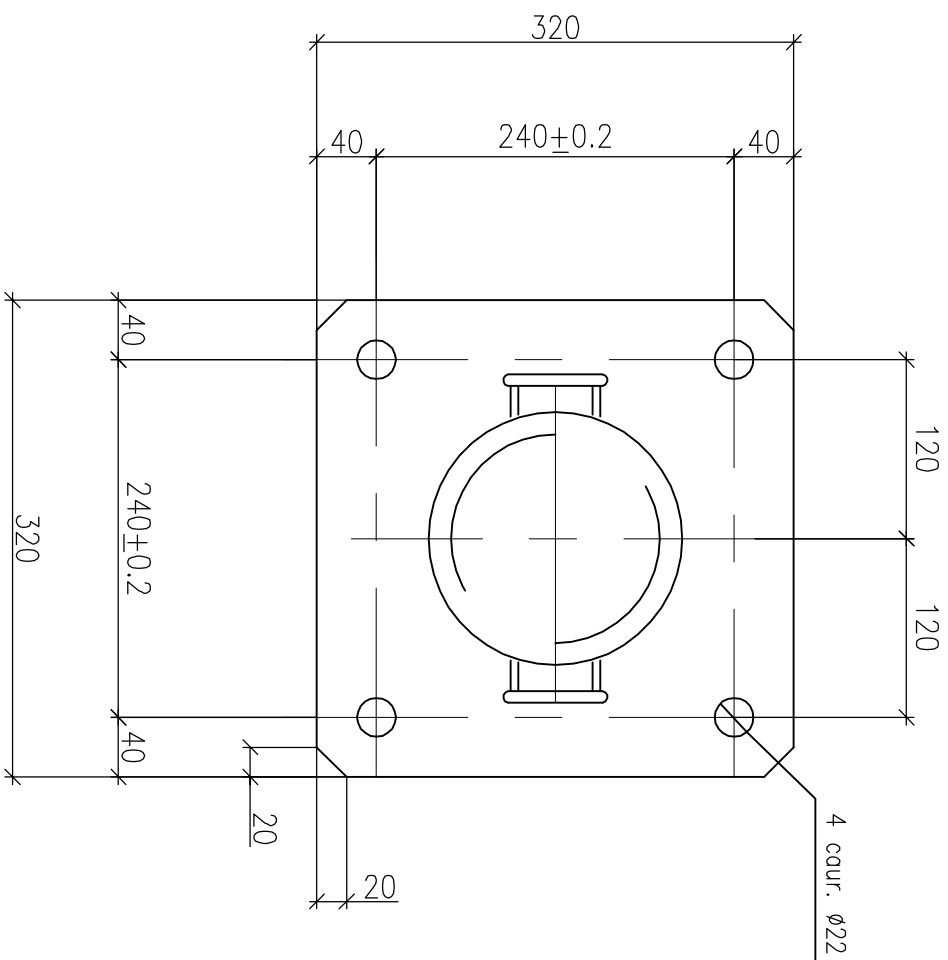
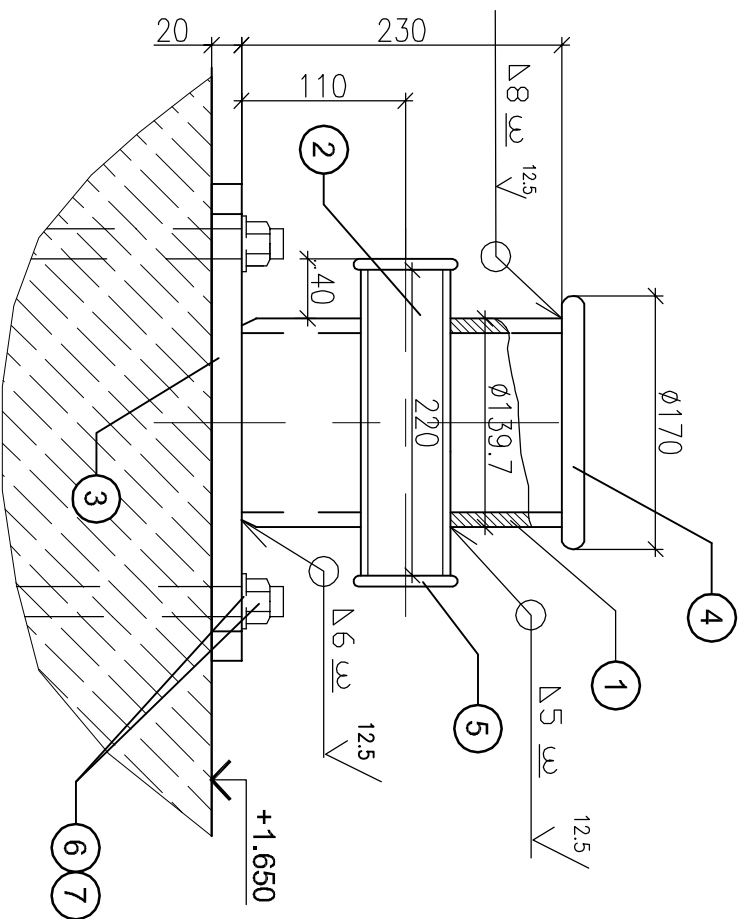


SPECIFIKĀCIJA VIENAM SLĪDRAGAM



SPECIFIKĀCIJA VIENAM SLĪDRAGAM

Elementa marka		Poz. Nr.	Apzīmējums	Nosaukums	Daudz.	Masu, kg.		Piezīmes
						1 poz.	visos	
		1	Tērauds S355J2	Caurule Ø139,7x6, L =230	1	4.55	4.55	
		2	Tērauds S355J2	Caurule Ø60,3x5, L=220	1	1.50	1.50	
		3	Tērauds S355J2	Sloksne 20x320, L=320	1	15.95	15.95	
		4	Tērauds S355J2	Sloksne Ø170x6	1	1.07	1.07	
		5	Tērauds S355J2	Sloksne Ø65x6	2	0.16	0.32	
					KOPĀ:		23.39	
Stiprinājuma detaļas								
		sk. HR3A-19	Skruve M20					
		6		Uzgrēznis M20	4	0.063	0.25	
		7	Tērauds S355J2	Poplāksne M20	4	0.016	0.064	
						KOPĀ:	0.32	

PIEZĪMES

1. Šuvēm jābūt bez defektiem, kas ietekmētu slīdņu stiprību un nelielā mērā – izskatu.
2. Šuves apstrādāt ar plūstošu pāreju uz pamatmetālu.
3. Slīdņus nokrāsot ar eļļas krāsu.

[illegible]