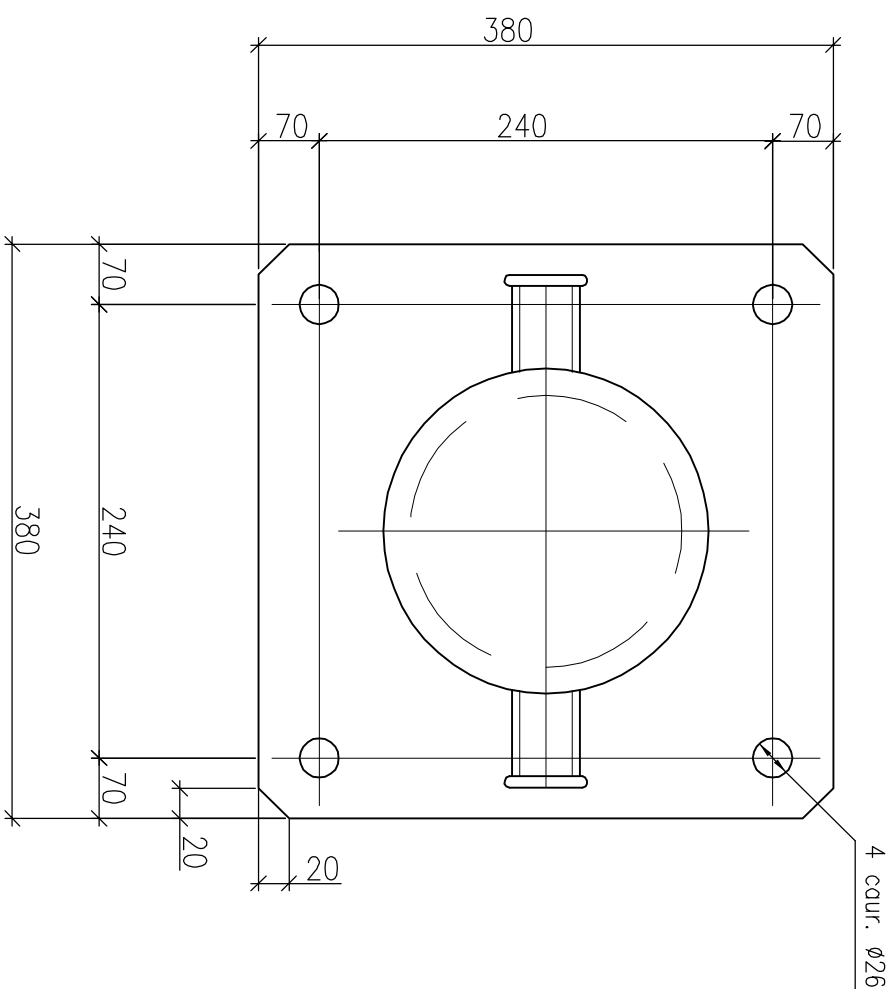
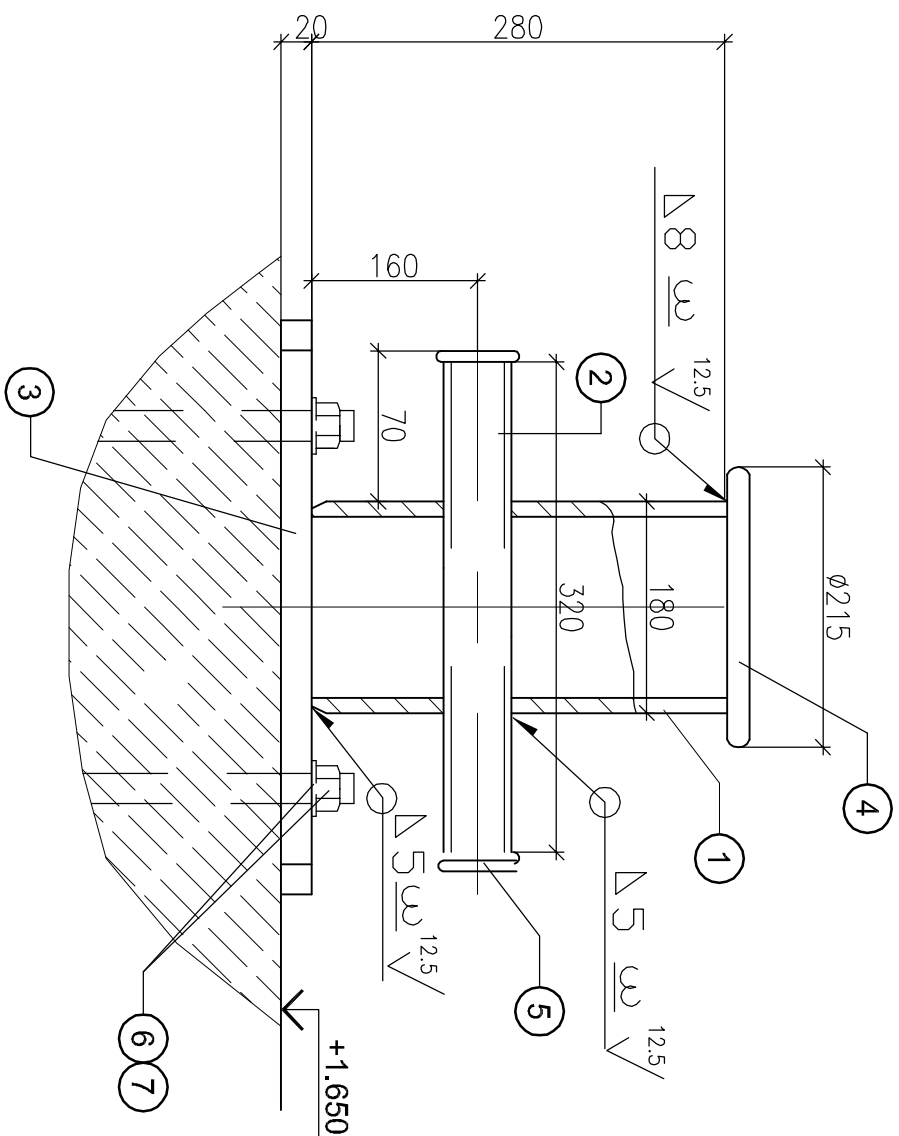


SPECIFIKĀCIJA VIENAM SLĪDRAGAM



Slīdrags 10t spēkam
(2gab.)

Elementa marka	Poz. Nr.	Apzīmējums	Nosaukums	Daudz.	Masa, kg.		Piezīmes
					1 poz.	visas	
	1	Tērauds S355J2	Caurule $\phi 180 \times 8$ L=280	1	9,5	9,5	
	2	Tērauds S355J2	Caurule $\phi 70 \times 4,5$ L=320	1	2,33	2,33	
	3	Tērauds S355J2	Sloksne 20x380, L=380	1	22,7	22,7	
	4	Tērauds S355J2	Sloksne $\phi 215 \times 6$	1	1,71	1,71	
	5	Tērauds S355J2	Sloksne $\phi 75 \times 6$	2	0,21	0,42	
				KOPĀ:	36,7		
Stiprinājuma detaļas							
		sk. HR3A-20	Skrūve M24				
	6		Uzgrieznis M24	4	0.107	0.428	
	7	Tērauds S355J2	Paplaiksne M24	4	0.032	0.128	
				KOPĀ:	0.556		

PIEZĪMES

1. Šūnēm jābūt bez defektiem, kas ietekmētu sildrogu stiprību un neīdzenumiem.
2. Šuves apstrādāt ar plūstošu pāreju uz pamatmetālu.
3. Sildrogu nokrāsot ar eļļas krāsu.

[illegible]