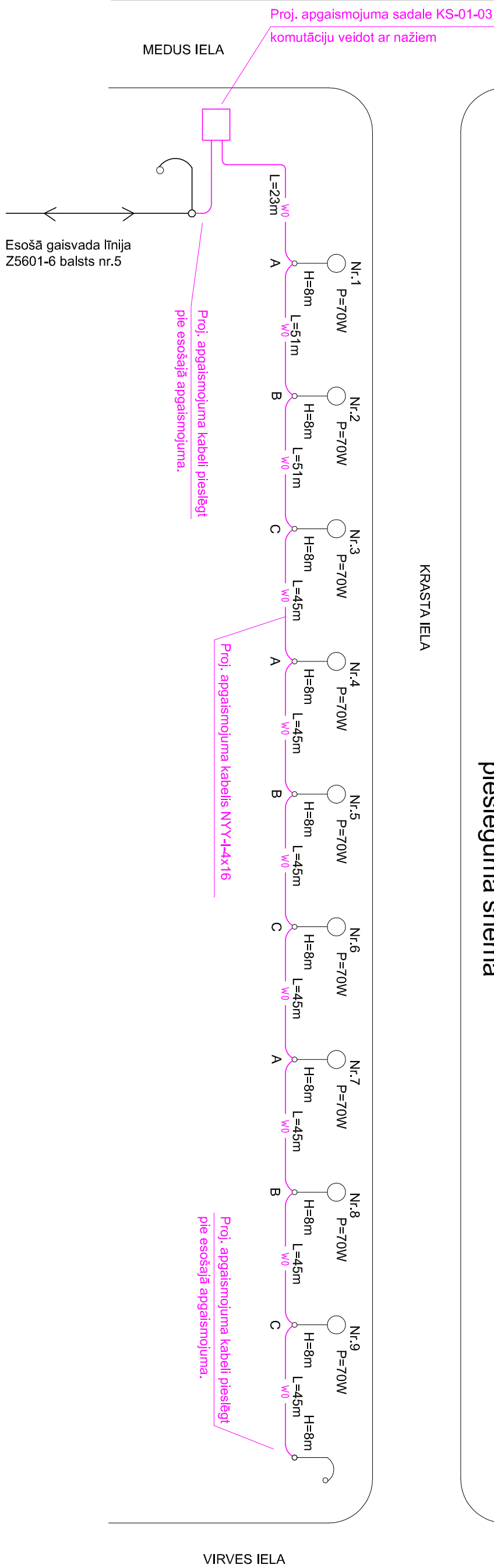
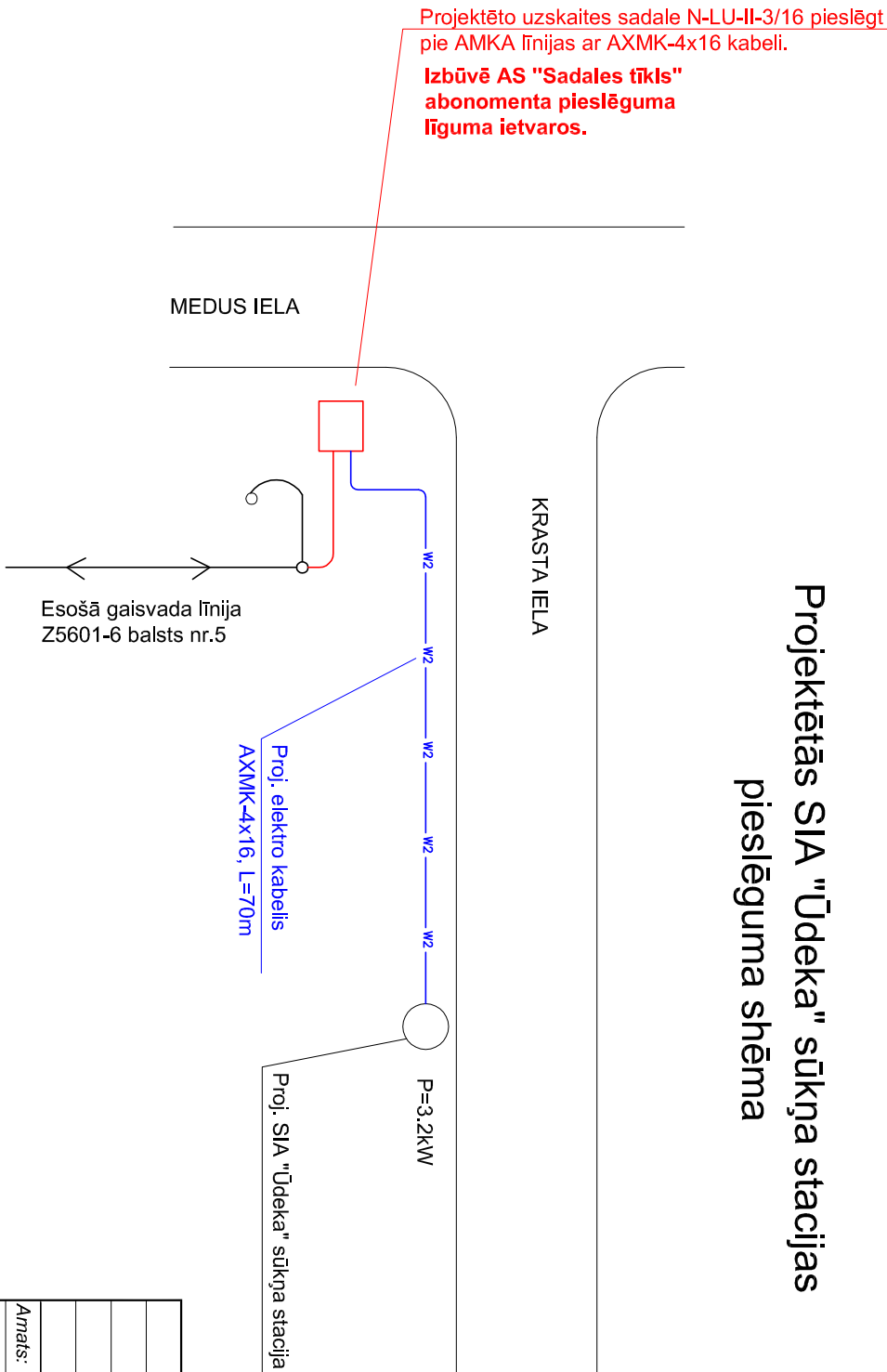


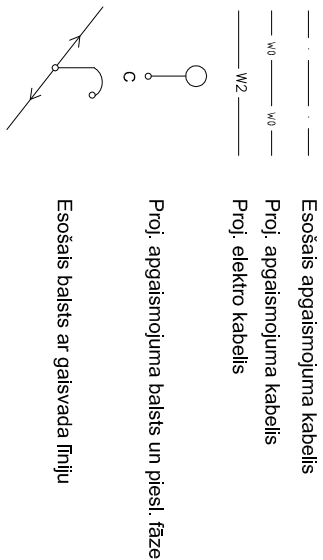
# Projektētā apgaismojuma principiālā pieslēguma shēma



## Projektētās SIA "Ūdeka" sūkņa stacijas pieslēguma shēma



### Apzīmējumi:



### Piezīmes:

- 1) Pie darbu izpildes skatīt lapas GP
- 2) Iepazīties ar darbu izpildes prasībām un specifiskācijām

				Pasūtītājs:	Izpildītājs:
				Ventspils bīvostas pārvalde	projekētēšanas birojs
				Reg. nr. 90000284085, Jāņa iela 19, Ventspils, LV-3601	<b>AUSTRAUT</b>
					18.Novembra iela Nr.2a, Rēzine tel./ 26621700, fax 64622605 e-pasts: sia.austrium@inbox.lv
Amats:	Uzvārds:	Paraksts:	Datums:	Objekts:	Pasūtījuma numurs:
				Krasta ielas rekonstrukcija posmā no Vīves ielas līdz Medus ielai, Ventspils	MP 09/189A
Proj. vadītājs:	G.Rozenbergs		10.10.2013		Mērogs:
Projekta:	V. Ceiziņš		10.10.2013		Marka:
				Rasējums:	Stādīja:
				Principiālās ELT shēmas.	Lapa:
					TP
					ELT-1
					Lapas: