

Projektēšanas uzdevuma 1.pielikums



Projektēšanas uzdevuma 2.pielikums









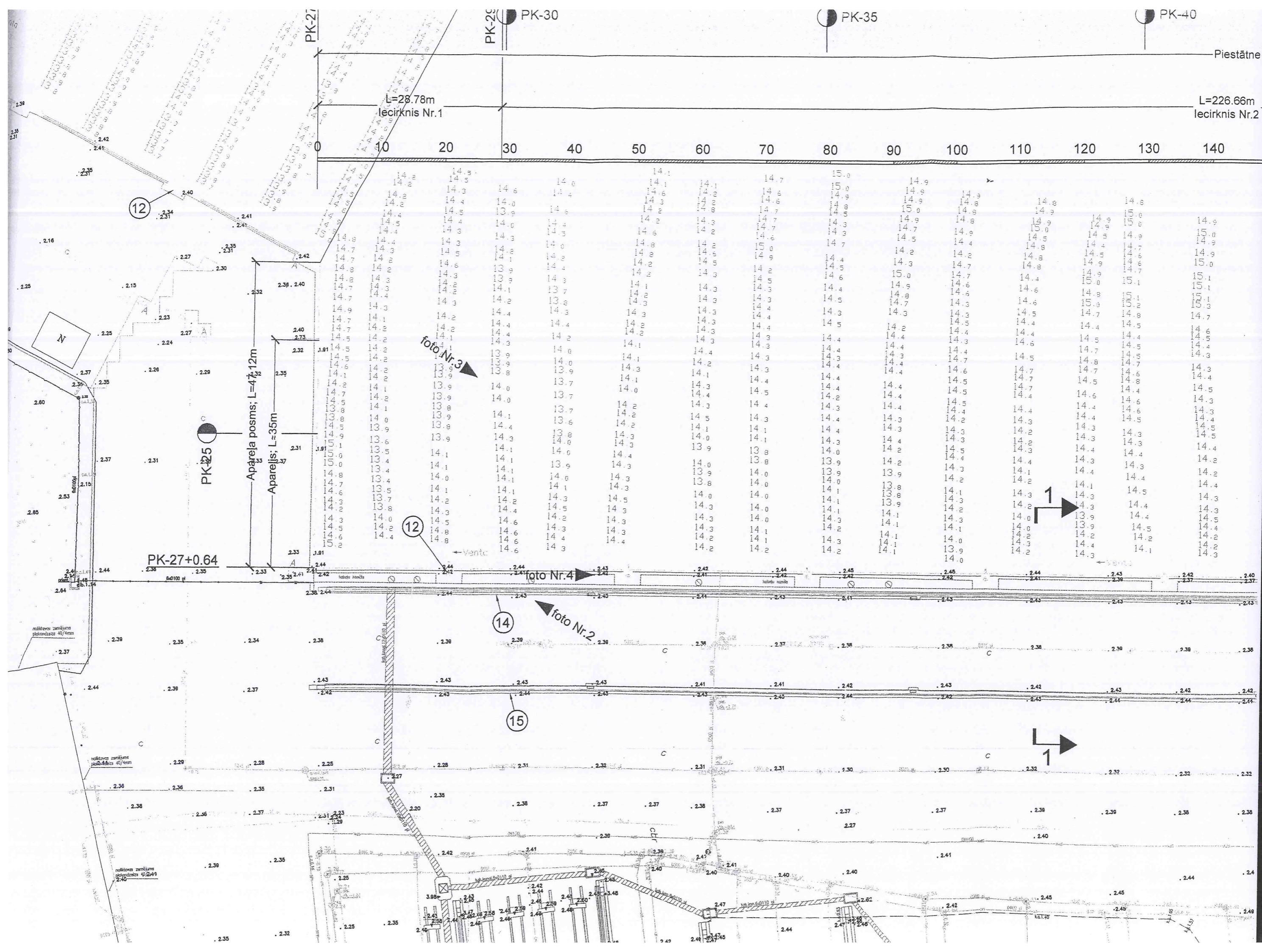
Projektēšanas uzdevuma 3.pielikums

BŪVES ELEMENTU EKSPLIKĀCIJA

- ① - Fasādsiena no rievpāļiem LX25, L=25,0m; tērauds S355GP.
- ①a - Fasādsiena no rievpāļiem LX25, L=26,0m; tērauds S355GP.
- ② - Fasādsiena no rievpāļiem LX25, L=26,0m; tērauds S270GP.
- ②a - Fasādsiena no rievpāļiem LX25, L=27,5m; tērauds S270GP.
- ③ - Ekranējošā siena no caurulēm Ø1220 mm; tērauds Cm3 cn.
- ③a - Ekranējošā siena no caurulēm Ø1020 mm; tērauds Cm3 cn.
- ④ - Enkurs Ø50mm; tērauds 555/700.
- ④a - Enkurs Ø63,5mm; tērauds 555/700.
- ⑤ - Dzelzsbetona āžu pāļi Ø450mm, L=30,0m.
- ⑥ - Nepārtraukts dzelzsbetona uzgalis 1,05m x 1,75m.
- ⑦ - Piestātnes Nr.16A monolīta dzelzsbetona virsbūve.
- ⑦a - Monolīta dzelzsbetona virsbūve.
- ⑧ - Inženierkomunikāciju kanāls.
- ⑨ - Saliekamu dzelzsbetona plātņu kanāla pārsegums.
- ⑩ - Dzelzsbetona pāļi Ø450mm.
- ⑩a - Čaulpāļi Ø426x7mm; tērauds Cm3 cn.
- ⑪ - Monolīta dzelzsbetona atslodzes platforma.
- ⑫ - Poleris TCO-80.
- ⑬ - Amortizācijas ierīce: TRELEX MV600x1500mm.
- ⑬a - Amortizācijas ierīce: peldējošais cilindrs Ø1500x3000mm.
- ⑬b - Amortizācijas ierīce: autoriepas.
- ⑭ - Pie kordona monolīta dzelzsbetona celtna pasija.
- ⑮ - Aizmugures monolīta dzelzsbetona celtna pasija.
- ⑯ - Drenāžas ierīce.
- ⑰ - Ostas navigācijas zīme "KOLONNA", h=8,0m.
- ⑱ - Dzelzsbetona gremdaka.
- ⑲ - Celtna pasijas pāļu pamatne no caurulēm Ø1020 mm; tērauds Cm3 cn.
- ⑳ - Tērauda slietnes.
- ㉑ - Tērauda drošības brusa.
- ㉒ - Dzelzsbetona drošības brusa.
- ㉓ - Enkursiena no dzelzsbetona pāļiem AC-90.35
- ㉔ - Esoša fasādsiena no dzelzsbetona čaulpāļiem Ø1,2m.
- ㉕ - Čaulpālis Ø1220 mm fasādsienas nostiprināšanai gremdakas zonā; tērauds Cm3 cn.

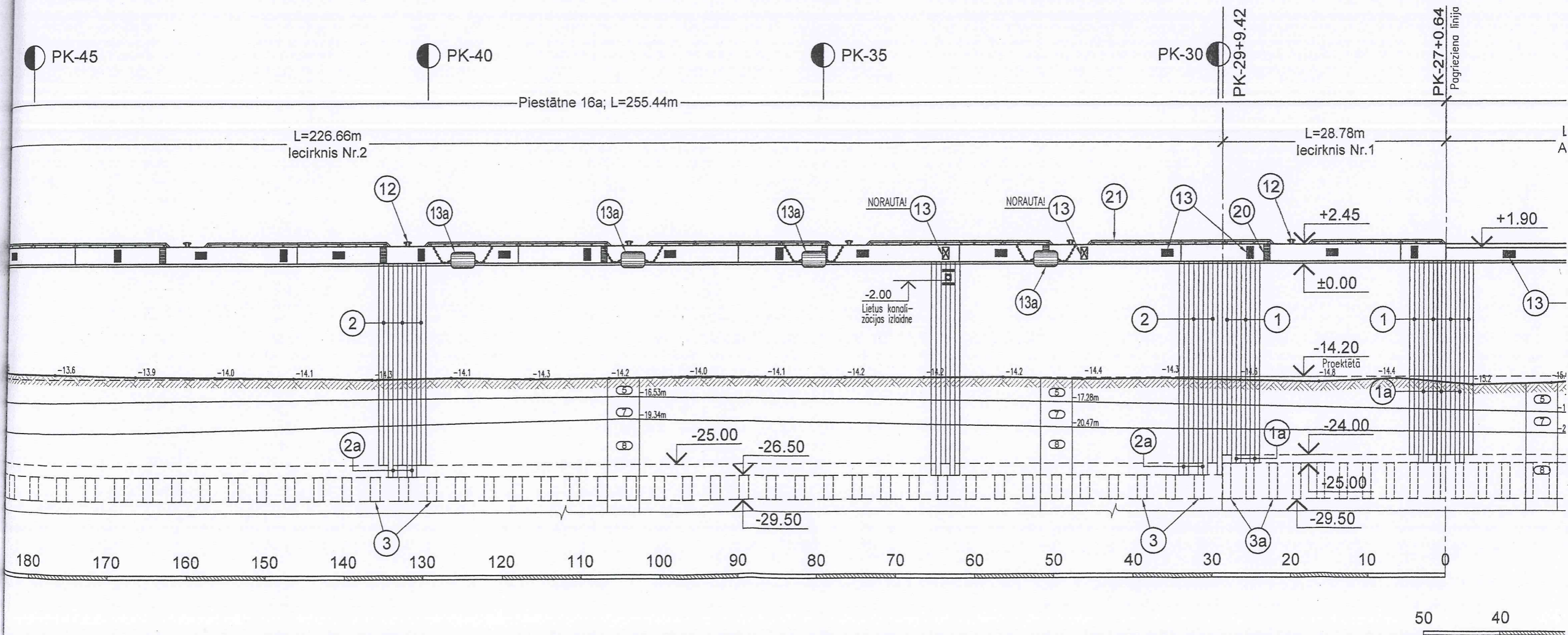
PAMATNES GRUNTIS UN TO RAKSTUROJUMI

Grunts apzīmējumi un Nr.	Grunts raksturojums.	Grunts blīvums $\rho_n, \text{ kN/m}^3$	Iekšējās ber- zes leņķis φ_n°	Ipatnējā saiste $C_n, \text{ kPa}$
①	Uzbērtā grunts-smalkas un puteklainas smiltis kopā ar celtniecības būvgružiem.	20	30	-
②	Gultņu nosēdumi- dažāda rupjuma smiltis kopā ar būvgružiem un māla starpslāņiem.	20	28	-
③	Mālsmits un smilšumāli (augšējie)	18,7	18	10
④	Smiltis smalkas un puteklainas ar māla starpslāņiem.	20	30	4
⑤	Dūņas smilšumālainas	18	14	10
⑥	Dūņas mālsmilšainas	18	18	5
⑦	Smilšumāli slāņainie (apakšējās)	18,4	15	10
⑧	Mālsmits slāņainās (apakšējās)	19	18	5
⑨	Aizbēruma smiltis.	-	30	-



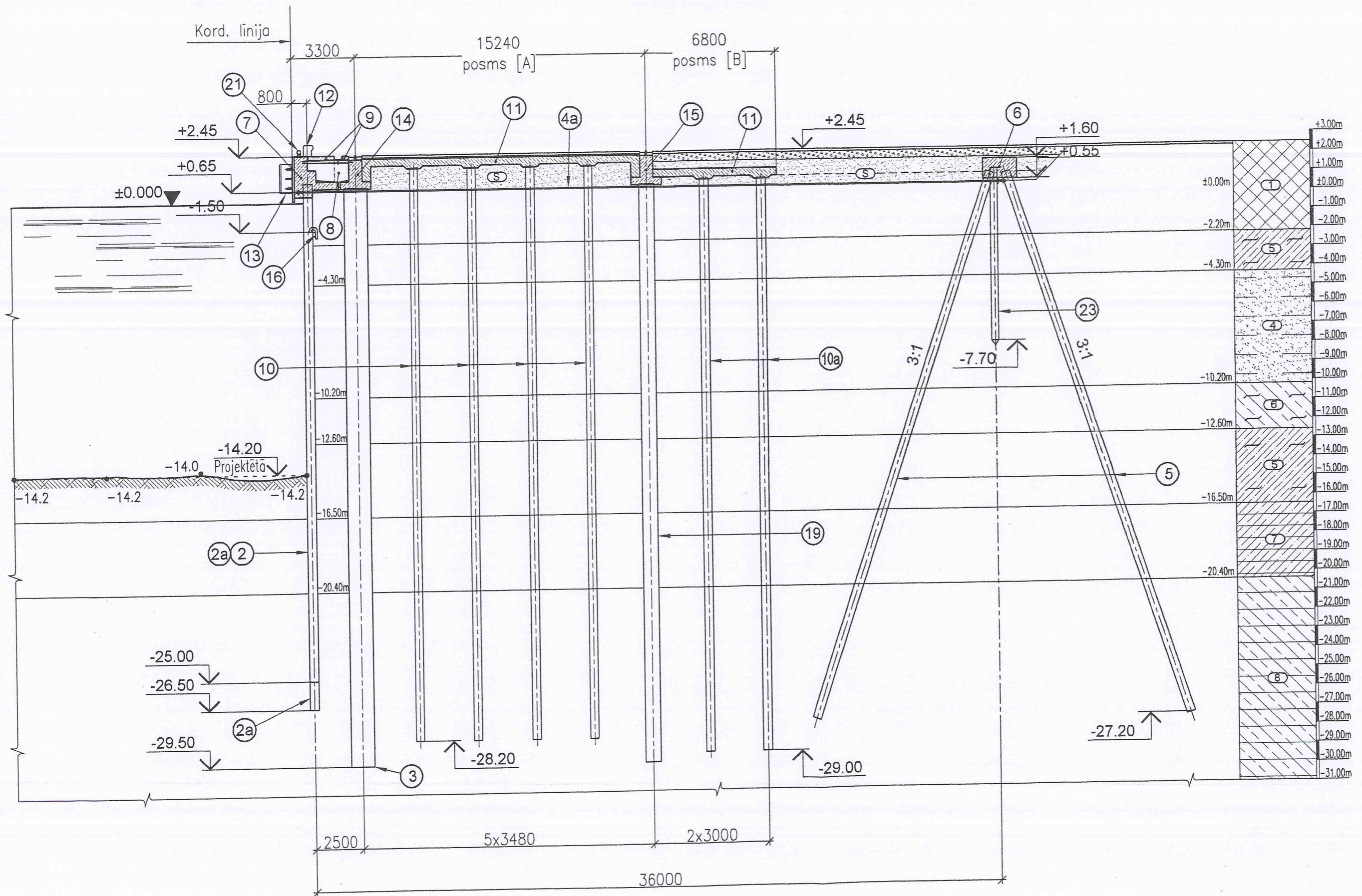
IZVĒRSTA FASĀDE

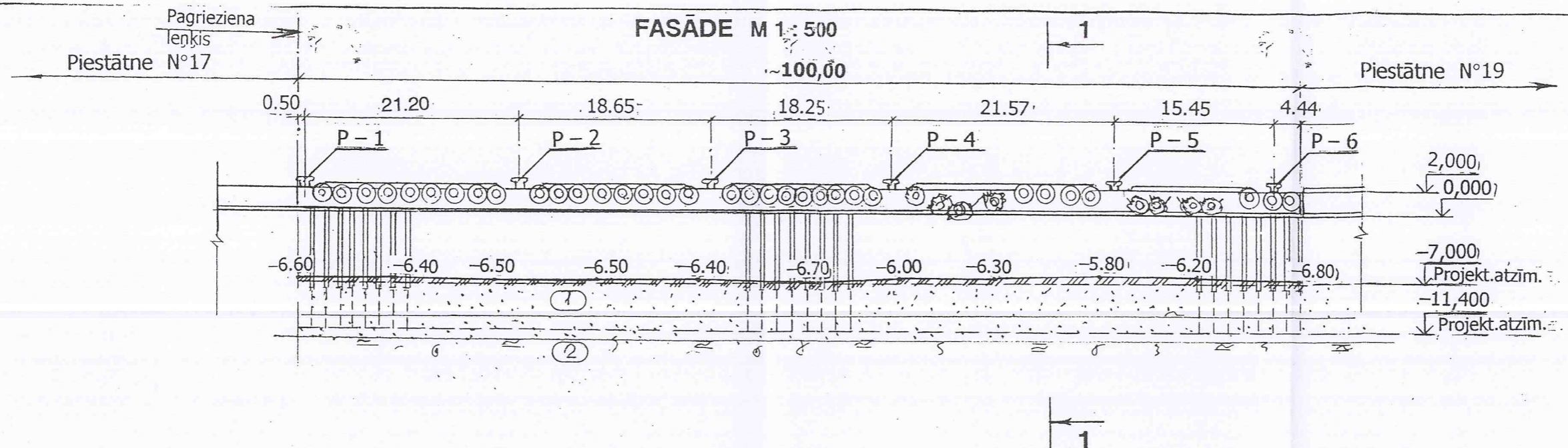
mērogs 1:500



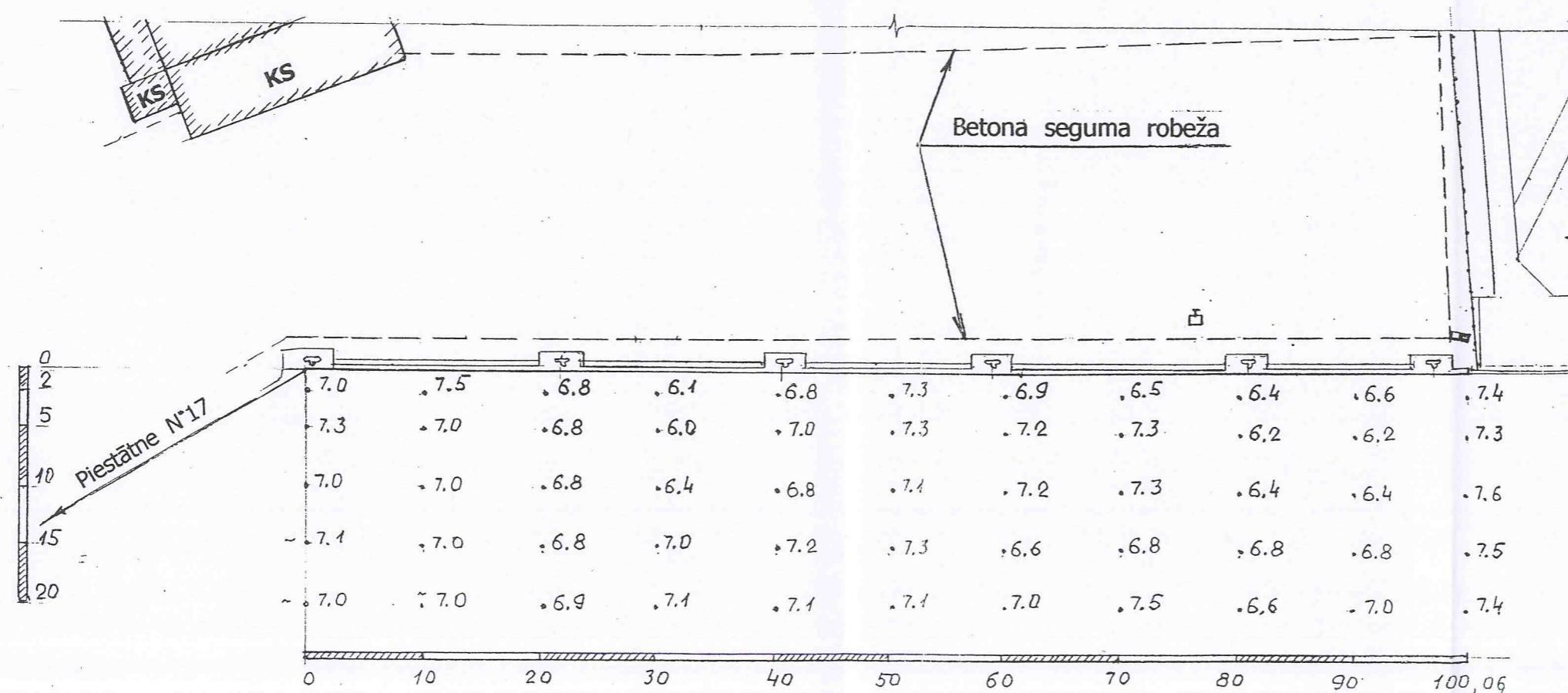
GRIEZUMS 1-1

mērogs 1:200





PLĀNS
M 1 : 500



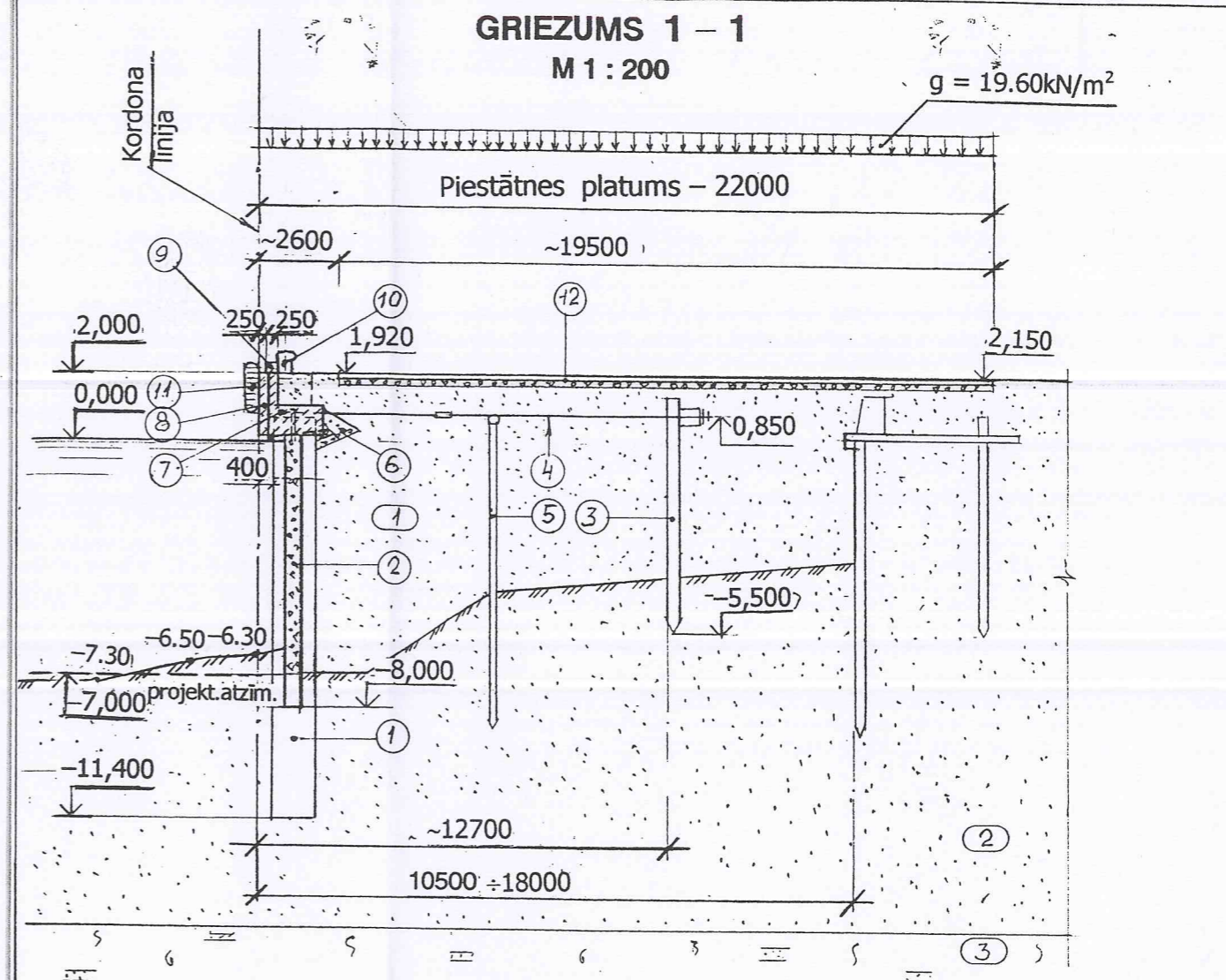
PIENĒMTIE APZĪMĒJUMI

- P - 1 - poleris
- - Elektrovirogs 220/380 V
- - telefons

PIEZĪMES

1. Dziļumi pielīdzināti vidējam ilggadējam Baltijas jūras līmenim.
2. Dziļummērījumi izdarīti 1998.g. 11., 12. 08..

VENTSPILS BRĪVOSTA
PIESTĀTNE Nr. 18



PIEŅEMTIE APZĪMĒJUMI

1. Dzelzsbetona čaulpālis $\varnothing 1,2 \text{ m}$, $L=12,0 \text{ m}$
2. Grunts necaurlaidošs savienojums
3. Enkurpālis AC-7/35-22, solis $0,65 \text{ m}$
4. Enkurstienis $\varnothing 60 \text{ mm}$ s. $\sim 2,60 \text{ m}$
5. Koka statņu pāļi $L=9,5 \text{ m}$, s. $2,0 \text{ m}$
6. Drenāžas prizma
7. Monolītdzelzsbetona virsbūve
8. Saliekama dzelzsbetona kordona plātne $6,22 \times 1,9 \times 0,3 \text{ m}$
9. Dzelzsbetona drošības brusa
10. Poleris
11. Amortizācijas ietaise – lietotas "Belaz" autoriepas 18×24
12. Betona segums

Projektēšanas uzdevuma 4.pielikums

stāv pie "Zelām"
valdemāra 24.

31



UZRĀDĪTS REĢISTRĒTS
Nr. 191/12 2012. g. 18. oktobrī
Ventspils pilsētas domes būvniecības administratīvā inspekcija
Atļauts veikt būvdarbus
Ventspilī K. Valdemāra ielā Nr. 24
Būvprojekta derīgā līdz 2012. g. 12. decembrim.
Būvniecības administratīvās inspekcijas vadītājs (būvinspektor)
[Signature]

SIA "Inženiertehniskie projekti"

Reģ. Nr. 51203015571
Būvkomersanta reģ. Nr. 1298-R
Rūpniecības iela Nr. 12b, Ventspils
Tel. 63625979, fax. 63624479
e-pasts: maris.priedens@itp.com.lv

Pasūtītājs: Ventspils brīvostas pārvalde

Reģ. Nr. 90000284085
Jāņa iela 19, Ventspils, LV-3601
Tel. 636 22586; fax. 636 21297
e-pasts: info@vbp.lv

Objekts: "Kuģu sadzīves notekūdeņu
pieņemšanas punkta ierīkošana Ventspils
brīvostas teritorijā, K.Valdemāra ielā 24,
Ventspilī"

BŪVPROJEKTS

Projektēšanas stadija: TEHNISKAIS PROJEKTS

Projekta daļas: Vispārīgā, Inženierisinājumu, Ekonomikas

Daļas markas: ĢI; BK; ŪKT; ELT; DOP

Projekta Nr.: 02-2012

VALDES PRIEKŠSĒDĒTĀJS

M. PRIEDĒNS

BŪVPROJEKTA VADĪTĀJS

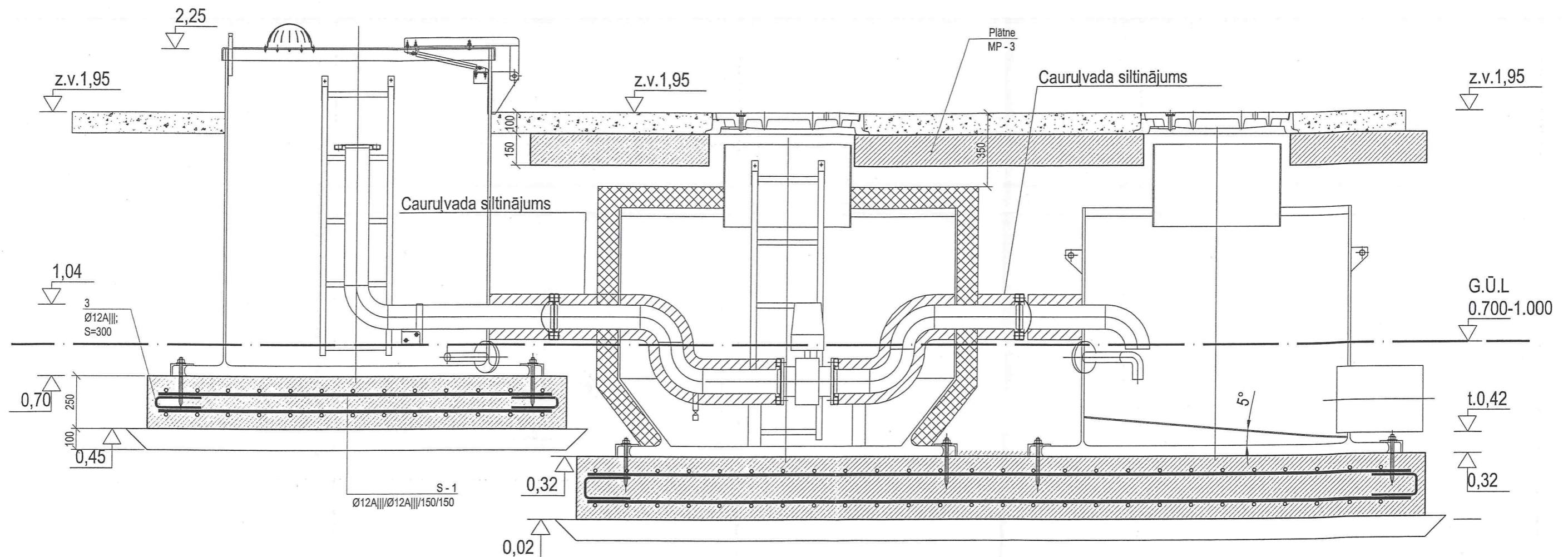
M. PRIEDĒNS

Ventspils 2012, jūnijs

PIEŅEMŠANAS TVERTNE
M 1:20

TVERTNE AR PLŪSMAS MĒRĪTĀJU
M 1:20

SPIEDIENA DZĒŠANAS TVERTNE
M 1:20



Pasūtījums:

Kuģu sadzīves notekūdeņu pieņemšanas punkta ierīkošanas
Ventpils brīvošanas teritorijā, K.Valdemāra ielā 24, Ventpils

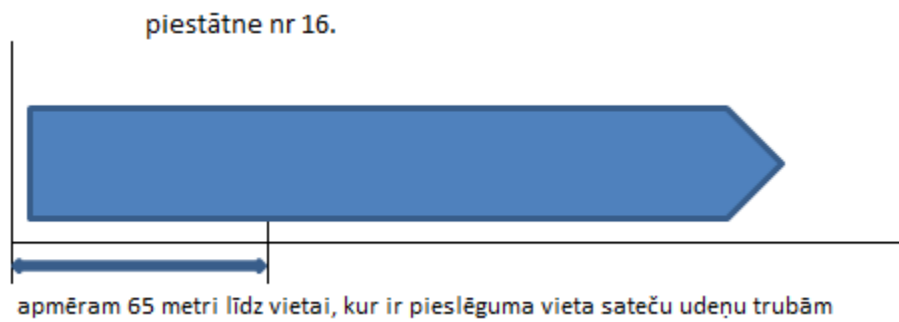
Proj. vad.	M. Priedēns	2012.06	Pasūtītājs:	Stadija	Lapa	Lapas
Būvzinieris	V. Bricis	2012.06	Ventpils brīvošanas pārvalde	TP	bk-2	8
Izstrādāja	V. Dovgalecs	2012.06		Fails:		
			Rasējums:			
			Griezums: Pieņemšanas tvertne; Tvertne ar plūsmas mērītāju; Spiediena dzēšanas tvertne			

VILHELMS BRICIS
Sert. Nr. 20-3048
E-pasts: wilhelmsb@gmail.com

Projektēšanas uzdevuma 5.pielikums

Skice

piesātināto kuģu sadzīves notekūdeņu pieņemšanas punkta orientējošai atrašanās vietai pie piestātnes.



Tas pats attiecas uz piestātni nr.18.