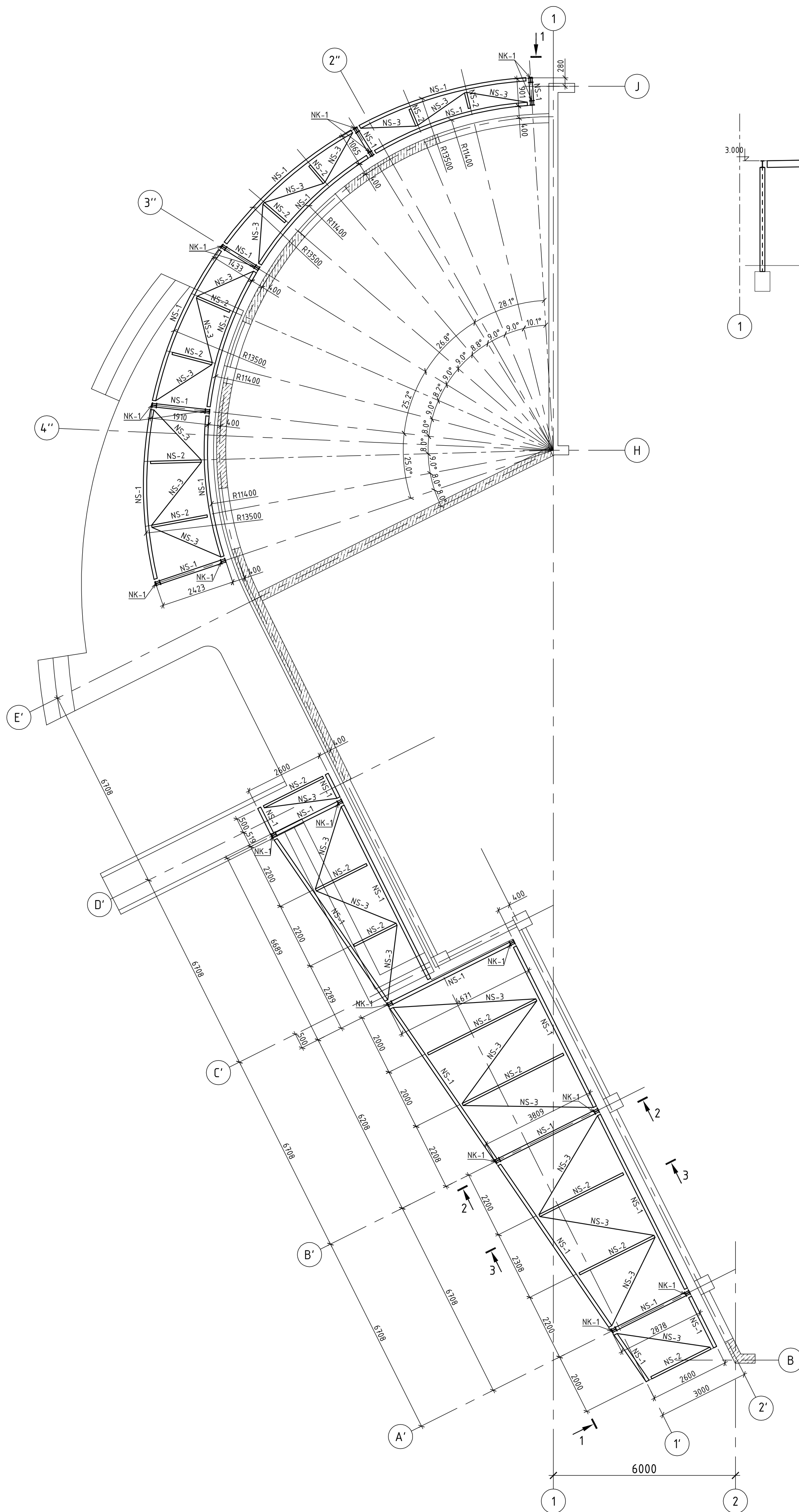
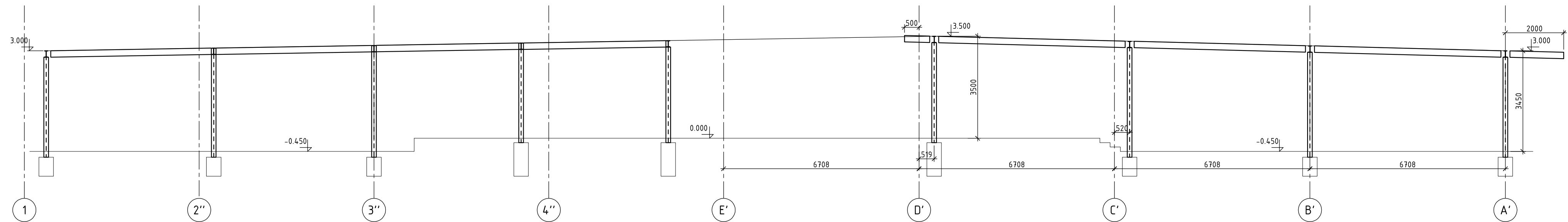


MATERIĀLU APJOMS					
Nr.	APZĪMĒJUMI	NOŠAUKUMS	SKAITS	APJOMS	PIEZĪMES
		Nojume			
1	NK-1	Pērauda kolonna HEA160			
EN 53-62		dob-T HEA160		2400.0 kg	C35S/J2G3
2	NS-1	Pērauda sija iPE220			
EN 53-62		dob-T iPE220		3400.0 kg	C35S/J2G3
3	GSST 8240-89	Pērauda sija U22			
GOST 8240-89		U-profilis 22-11		1500.0 kg	C245
4	NS-3	Pērauda saite 80x80			
EN 10210-2		kv. caurule 80x80x5		840.0 kg	C245
5	GSST 1903-74	lokšņu Pērauda H-16			
GOST 1903-74		lokšņu Pērauda H-16		500.0 kg	C245

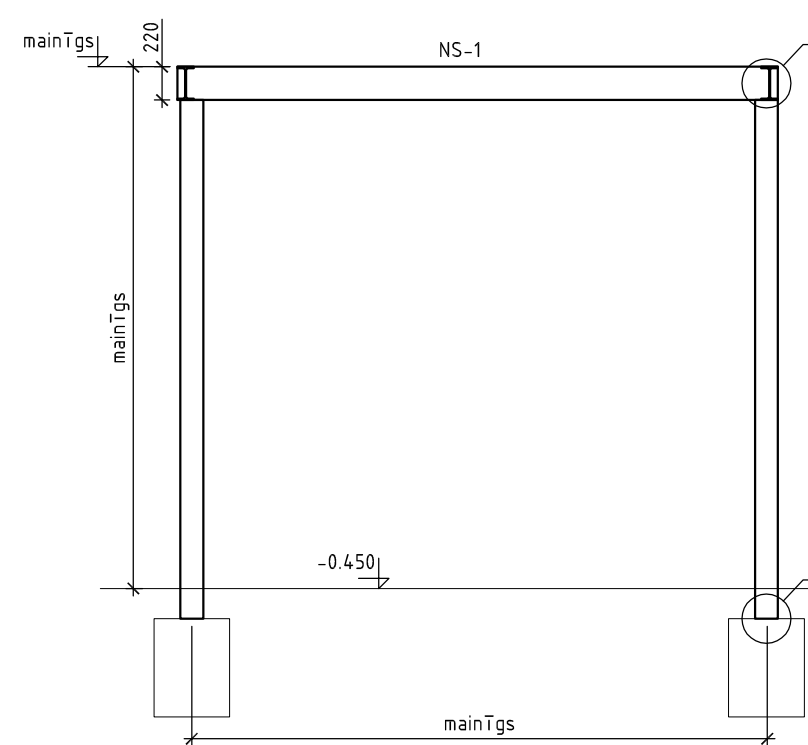
Nojume



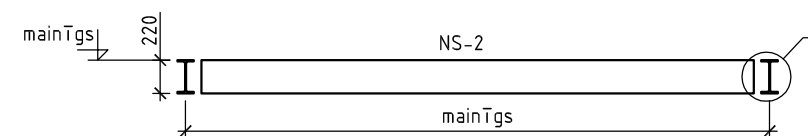
1 - 1



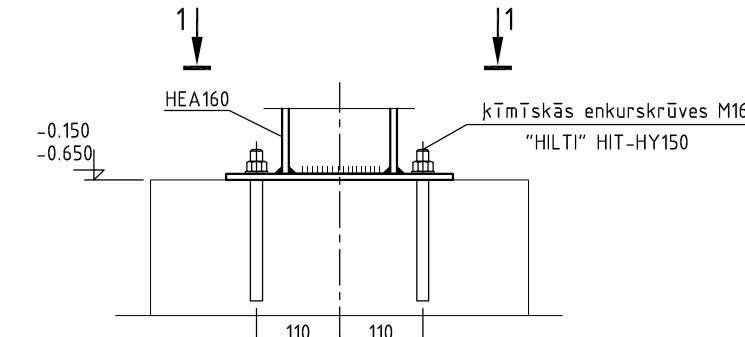
2 - 2



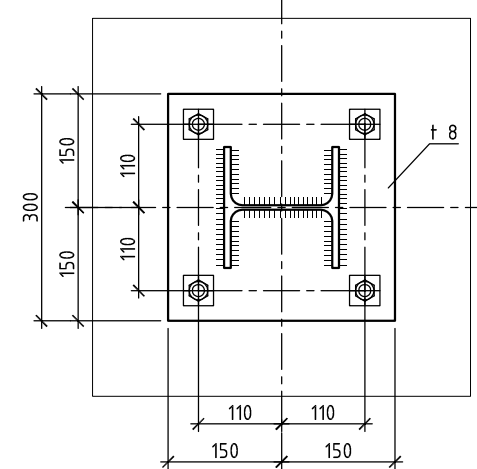
3 - 3



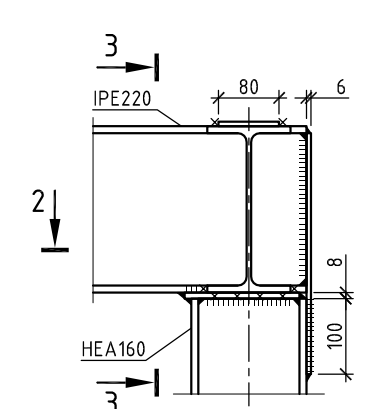
1



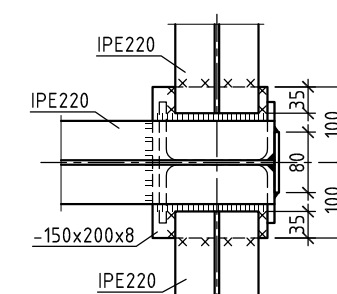
1 - 1



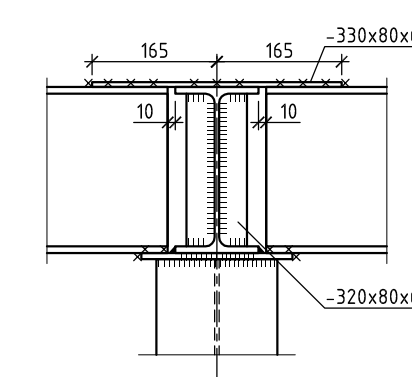
2



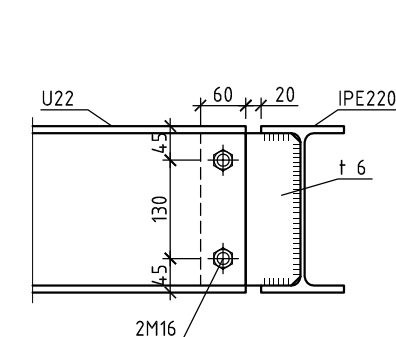
2 - 2



3 - 3



3



PiezTimes:

1. Vispārīdīe norādījumi Paskaidrojuma rakstā.
2. Par atzīmi 0.000 pieņemta absolūtā atzīme 7.400.
3. Elementi bez piesaistēm izvietoti simetriski asīm.
4. Visas metinātās šuves Kf=6mm.

Atbaidīgais projektētājs				ARHITEKTU BIROJS SIA "TER" Rīga, Vērmu i-38, LV-1064	
Projekta nosaukums		AP Design <small>Arhitektu biroja projekts</small>		SIA "AP Design" Rīga, Brāņu 27-74, LV-1064	
BK daļas vadītājs		A. PETROVIČS			
Projekta nosaukums		A. PETROVIČS			
Pasūtītājs		Pasūt. Nr.			
Ventspils Brīvostas pārvalde		VP-EC-12			
Objekts		Elektronikas centra ēka		Stādīja TP	
Ventspils Augsto tehnoloģiju parkā (bijuš Kaiju iela 9), Ventspils		Lapa		BK-2-13A	
Fails BK-2-04_13_karkass.dwg		Mērogs		M 1:100	
Rasējums		Arh. reģ. Nr.		Datums	
Nojume				2013-10-25	