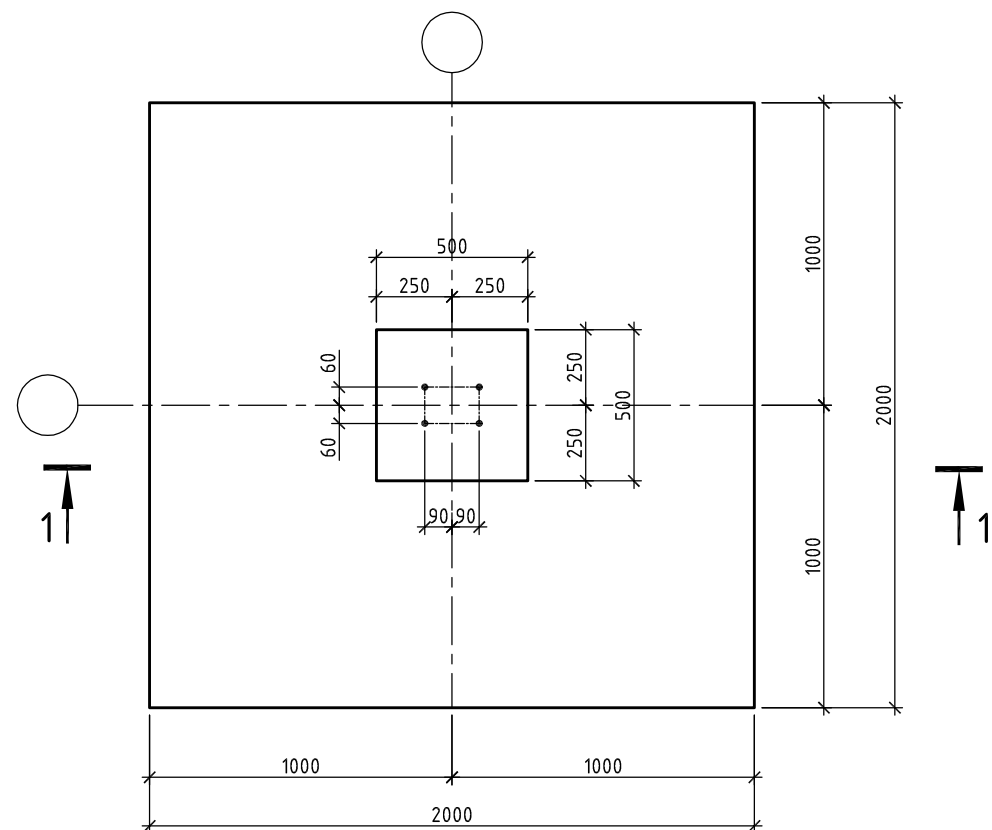
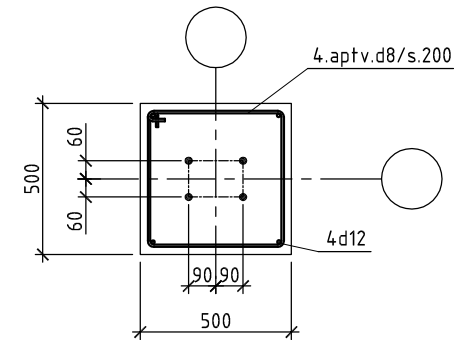


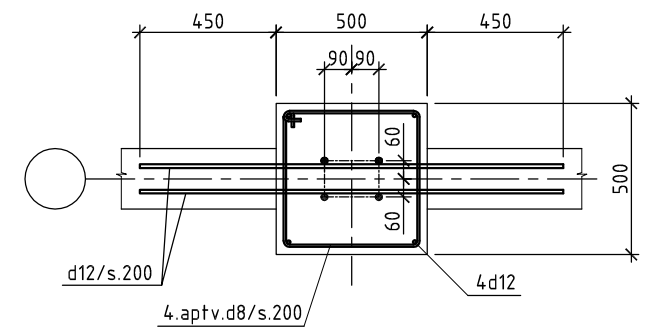
MP-2 (12 gab.). MP-2.1 (1 gab.). MP-2.2 (1 gab.)
MP-2.3 (1 gab.)



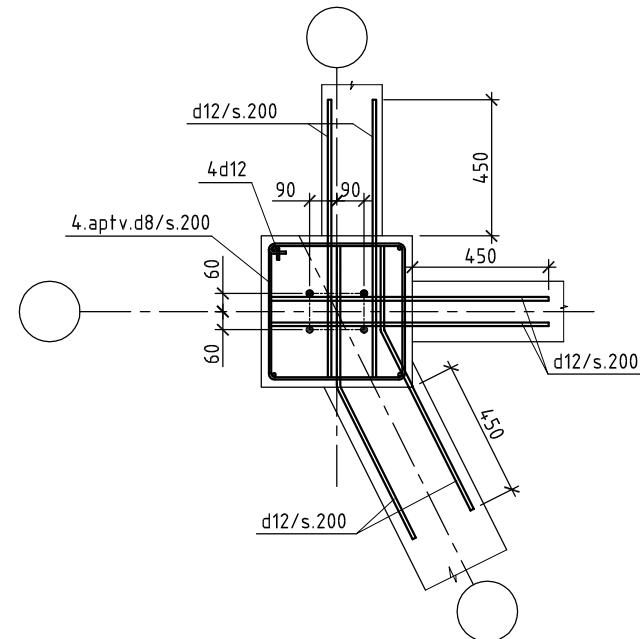
2 - 2 (MP-2)



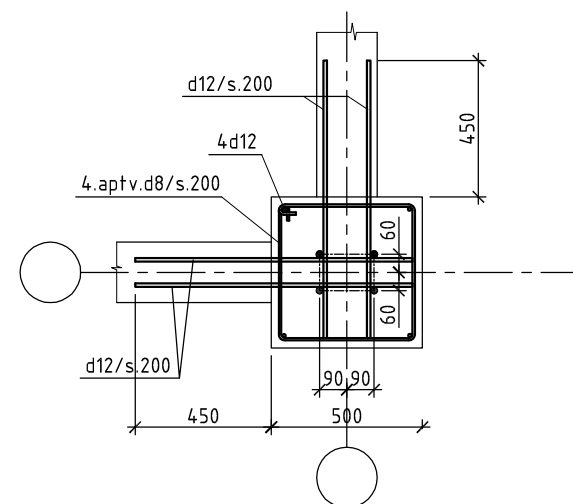
2 - 2 (MP-2.1)



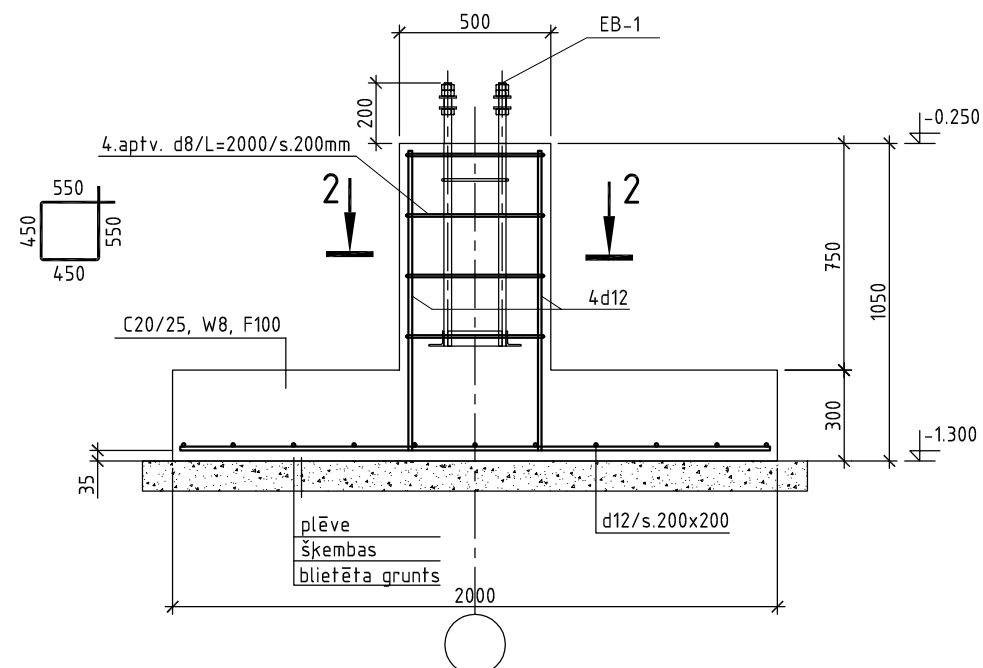
2 - 2 (MP-2.2)



2 - 2 (MP-2.3)

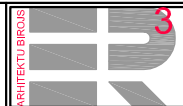


1 - 1



Piezīmes:

1. Vispārīdie norādījumi Paskaidrojuma rakstā.
2. Par atzīmi 0.000 pieņemta absolūtā atzīme 7.400.
3. Pamatu piesaistes plānā skatīties lapā "Pamati". Strādāt kopā ar lapu BK-2-02.
4. Stiegru aizsargslānis 30mm, izņemot norādītos.

Atbildīgais projektētājs	 <div>ARHITEKTU BIROJS SIA "ER3" RĪGA, VIDRIŽU 4-136, LV-1006</div>	
Projektētājs	AP Design būvkonstrukciju projektēšana SIA "AP Design" Rīga, Braslas 27-74, LV-1084	
BK daļas vadītājs	A. PETROVIČS	
Projektētājs	A. PETROVIČS	
Pasūtītājs	Ventspils Brīvostas pārvalde	Pasūt. Nr. VP-EC-12
Objekts	Elektronikas centra ēka Ventspils Augsto tehnoloģiju parkā (bijusī Kaiju iela 9), Ventspilī	Stadija TP Lapa BK-3-02A Mērogs M 1:25
Fails	BK-3-01_09_pamati MP.dwg	Arh.reģ. Nr.
Rasējums	Pamats MP-2	Datums 2013-10-25