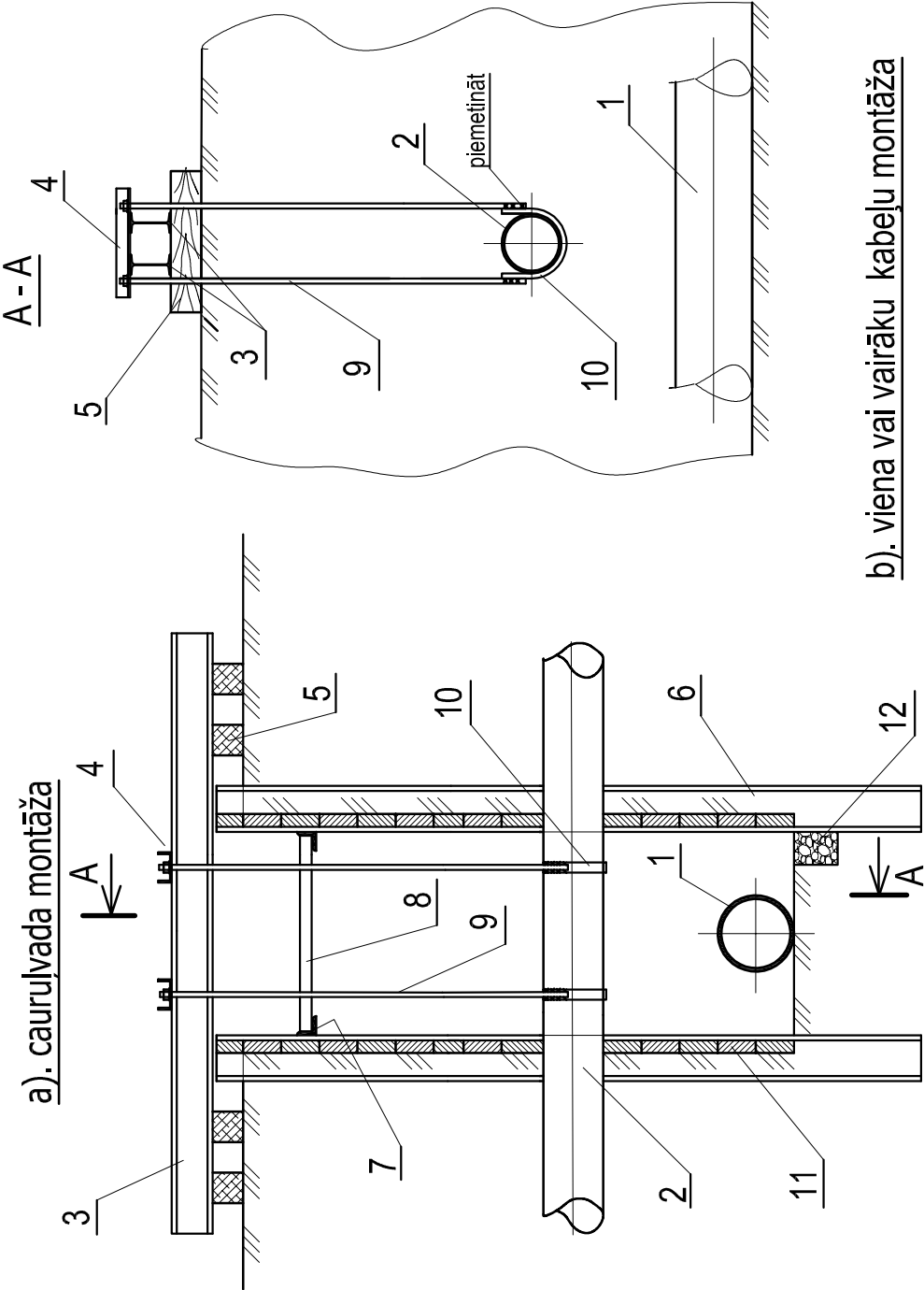
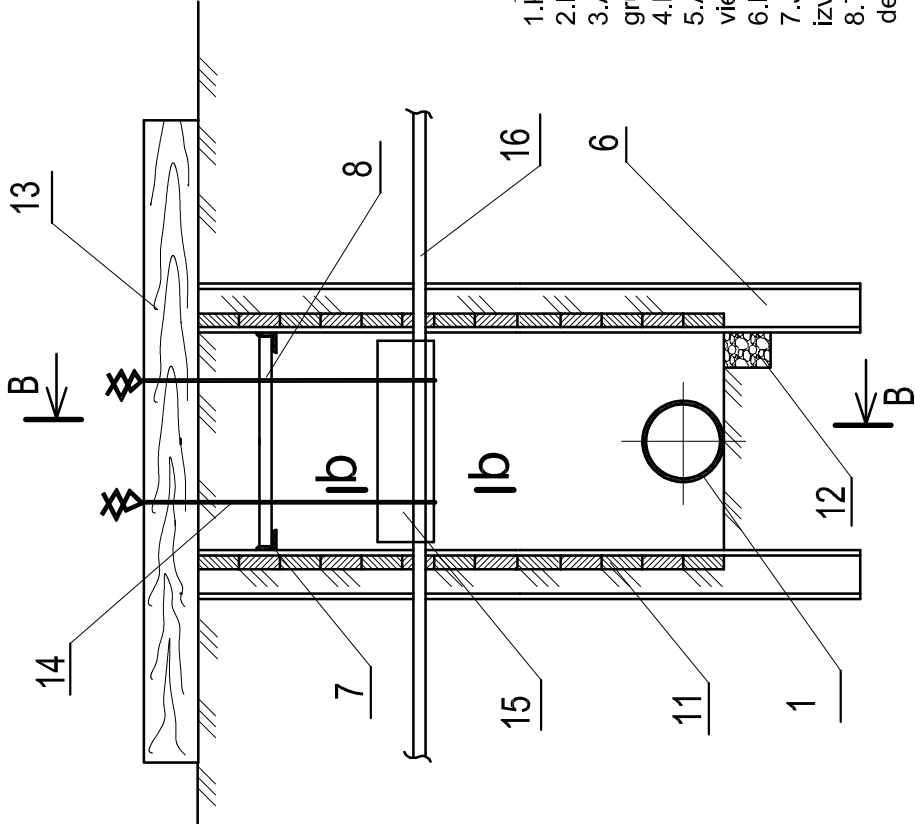


a). caurulvada montāža



b). viena vai vairāku kabeļu montāža

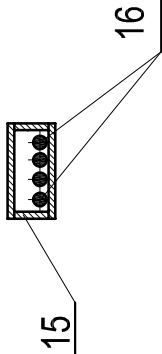


ĪPAŠUMA NOVIETOJUMS

Apzīmējumi

- 1 - izbūvējamais caurulvads
- 2 - tranšeju šķērsojošais caurulvads
- 3 - dubult T- profila sija
- 4 - šķērši no U-profila sijām
- 5 - paliktnis
- 6 - dubult T-profila sijas /ne retāk par 1,5 m/
- 7 - saites
- 8 - spraislis
- 9 - tērauda stienis ar vītņi galā un uzgriezni
- 10 - loksne
- 11 - grunts nogāzes stiprinājuma dēļi
- 12 - pagaidu pazeminošā drenāža (aizpildīta ar vid. rupju granti)
- 13 - brusa vai gulsnis
- 14 - stieple vītis stiprinājums
- 15 - dēļu, vairogu kaste vai AROT kabeļu aizsargcaurules
- 16 - kabelis

b - b



Piezīmes

- 1.Norādījumus par būvlaukuma organizēšanu un darbu veikšanu skatīt paskaidrojuma rakstā.
- 2.Doto lapu skatīt kopā ar projekta ELT, ŪKT, SAT, VST, GATdaļām.
- 3.Kabeļu aizsardzības zonā (1 m attālumā no malējiem kabeļiem uz katru pusi) aizliegts veikt zemes darbus ar zemes rokamām mašīnām.
- 4.Noņemot asfalta segumu vai bruģi kabeļu atrakšanā, pneimatiskos instrumentus vai lauzni nelietot dziļāk par 0,3m.
- 5.Kabeļu atrakšanas zonu nosaka rakšanas atļaujā un šo zonu paplašināt aizliegts.
- 6.Ja, veicot zemes darbus, atrok kabeli, kas nav norādīts dokumentācijā, darbi pārtraucami, nodrošināma kabeļa saglabāšana, izsaucami elektrofīklu pārstāvji. Ja kabelis sarauts, jāinformē EL tīkli un jāorganizē līnijas remonts par saviem līdzekļiem.
- 7.Komunikācijas būvēt, pielietojot tranšeju atbalsta elementus "SBH".

Darbu secība

- 1.Komunikāciju šķērsošanās zonā atšūrfē esošo komunikāciju.
- 2.Ievieto atbalstsienas profilus.
- 3.Atrok būvbedri, līdz esošai komunikācijai, vienlaicīgi ievietojot grunts stiprinājuma dēļus.
- 4.Nostiprina esošo komunikāciju.
- 5.Atrok būvbedri, līdz izbūvējamās komunikācijas pamatnei, vienlaicīgi ievietojot grunts stiprinājuma dēļus.
- 6.Ierīko pamatni (smilšu spilvenu) izbūvējamai komunikācijai.
- 7.Jaunās komunikācijas izbūve (ieguldīšana, smilšu apbērna izveidošana un blietēšana.
- 8.Tranšejas aizbēšana, un atbalstsienas konstrukcijas demontāža.

Būvobjekts	Elektronikas centra ēka Ventspils Augsto tehnoloģiju parkā (bijusī Kaiju iela 9), Ventspilī		
Pasūtītājs	Ventspils Brīvostas pārvalde		
Pasūtījuma Nr.	VP-EC-12		
Atbilstīgais projektētājs			
<div><div><div>3</div><div>ER</div></div><div>ARHITEKTU BIROJS SIA "ER3" RĪGA, VIDRIŽU 4-136, LV-1006</div></div>			
BPV. Ralfs Rozenvalds			
Būvpr. sadaļas proj. : SIA "DVP PROJEKTS" , reģ. Nr.40103385659, "Neimaģi", Ropaži, Ropažu nov., LV-2135, mob. +371 29144120			
LAPAS NOSAUKUMS: TRANŠEJU ŠĶĒRSOJOŠO INŽENIERTĪKLU STIPRINĀJUMU TIPVEIDA RISINĀJUMI		Projekta sadaļa	DOP
		Stadija	TP
		Datums	28.06.2013.
		Lapu sk. sadaļā	6
Mērogs		Lapas Nr.	DOP - 06
BPV.		R.Rozenvalds	
Būvprojekta daļas vad.		R.Rozenvalds	
Izstrādāja		M.Lagzdīņa	
Arhīva Nr.	03/2-2013	Lapas caurejošais Nr.	