

SIENU DETAĻGRIEZUMI

S1 - mūrēta, siltināta āršiena ar keramikas dakstiņu apdari

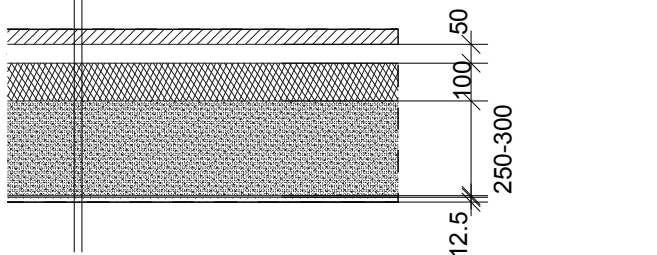
- fasādes apdare - keramikas dakstiņš KORAMIC ACTUA ROUGE
- impregnētā koka latojums 50x50mm, s. 370
- vēdināma gaisa šķirkārta /vertikāls impregnētā koka latojums 20...25 mm
- izolācija pret vēju - membrāna PROCLIMA SOLITEX WA
- siltumizolācija - PAROC Extra 50 mm impregnētā koka karkasā
- siltumizolācija - PAROC Extra 100 mm impregnētā koka karkasā
- izlīdzinošā kārtā - minerālu apmetums
- vieglbetona bloku mūris 300mm
- apmetums
- iekšējā apdare, saskaņā ar apdares darbu tabulu

+

S2a - mūrēta, siltināta āršiena ar keramikas dakstiņu apdari

- fasādes apdare - keramikas dakstiņš KORAMIC ACTUA ROUGE
- impregnētā koka latojums 50x50mm, s. 370
- vēdināma gaisa šķirkārta /vertikāls impregnētā koka latojums 20...25 mm
- izolācija pret vēju - membrāna PROCLIMA SOLITEX WA
- siltumizolācija - PAROC Extra 50 mm impregnētā koka karkasā
- siltumizolācija - PAROC Extra 100 mm impregnētā koka karkasā
- izlīdzinošā kārtā - minerālu apmetums
- vieglbetona bloku mūris 250mm
- apmetums
- iekšējā apdare, saskaņā ar apdares darbu tabulu

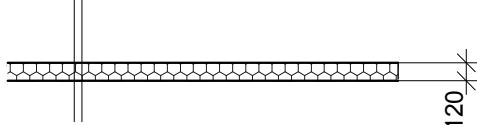
+



S3 - rūpnieciski izgatavots siltināts āršienas panelis

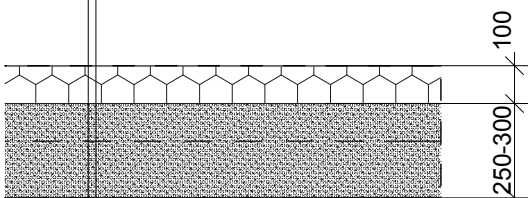
- rūpnieciski izgatavots siltināts āršienas sendvičpanelis KINGSPAN KS 1000 AWP120mm

+



S4 - cokola daļas siltinājums

- apdare saskaņā ar apdares darbu tabulu
- siltumizolācija - Tenapors Extra 150, 100 mm
- betona cokola sija



S6 - mūrēta starpsiena

- iekšējā apdare, saskaņā ar apdares darbu tabulu
- līmēts ģipškartons Knauf GKB 12.5mm
- vieglbetona bloku mūris 300mm
- līmēts ģipškartons Knauf GKB 12.5mm
- iekšējā apdare, saskaņā ar apdares darbu tabulu

S7 - mūrēta starpsiena

- iekšējā apdare, saskaņā ar apdares darbu tabulu
- līmēts ģipškartons Knauf GKB 12.5mm
- vieglbetona bloku mūris 250mm
- līmēts ģipškartons Knauf GKB 12.5mm
- iekšējā apdare, saskaņā ar apdares darbu tabulu

S8a - mūrēta starpsiena

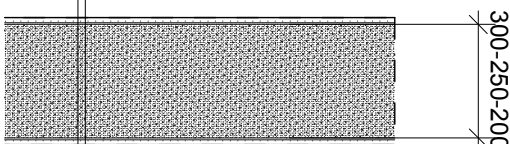
- iekšējā apdare, saskaņā ar apdares darbu tabulu
- līmēts ģipškartons Knauf GKB 12.5mm
- vieglbetona bloku mūris 200mm
- līmēts ģipškartons Knauf GKB 12.5mm
- iekšējā apdare, saskaņā ar apdares darbu tabulu

S8b - mūrēta starpsiena

- iekšējā apdare, saskaņā ar apdares darbu tabulu
- līmēts ģipškartons Knauf GKB 12.5mm
- vieglbetona bloku mūris 200mm
- iekšējā apdare, saskaņā ar apdares darbu tabulu

S8c - mūrēta starpsiena

- iekšējā apdare, saskaņā ar apdares darbu tabulu
- vieglbetona bloku mūris 200mm
- iekšējā apdare, saskaņā ar apdares darbu tabulu

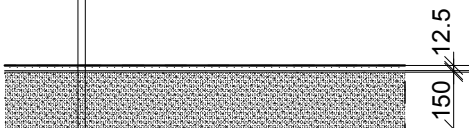


S9a - mūrēta starpsiena

- apdare saskaņā ar apdares darbu tabulu
- līmēts ģipškartons Knauf GKB 12.5mm
- vieglbetona bloku mūris 150mm
- līmēts ģipškartons Knauf GKB 12.5mm
- apdare saskaņā ar apdares darbu tabulu

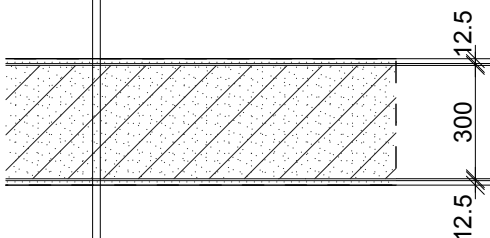
S9b - mūrēta starpsiena

- apdare saskaņā ar apdares darbu tabulu
- līmēts ģipškartons Knauf GKB 12.5mm
- vieglbetona bloku mūris 150mm



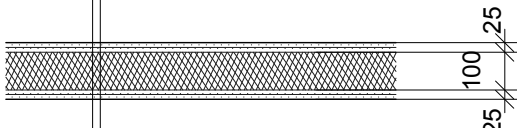
S10 - keramzībetona bloku starpsiena, saskaņā ar 2004.gada 6.janvāra Ministru kabineta noteikumiem Nr.21

- iekšējā apdare, saskaņā ar apdares darbu tabulu
- līmēts ģipškartons Knauf GKB 12.5mm
- keramzībetona FIBO bloku (5 MPa) mūris 300mm
- līmēts ģipškartons Knauf GKB 12.5mm
- iekšējā apdare, saskaņā ar apdares darbu tabulu



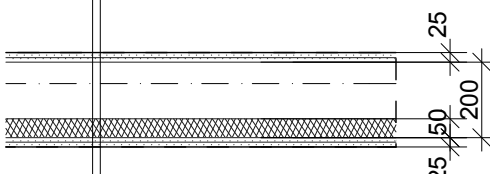
S11 - ģipškartona starpsiena

- apdare saskaņā ar apdares darbu tabulu
- ģipškartona loksne Knauf GKB 12.5mm x 2
- akmens vate PAROC eXtra 100mm / CW profilu karkasa konstrukcija 100mm
- ģipškartona loksne Knauf GKB 12.5mm x 2
- apdare saskaņā ar apdares darbu tabulu



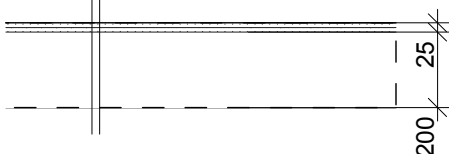
S12 - ģipškartona šahtsiena

- apdare saskaņā ar apdares darbu tabulu
- ģipškartona loksne Knauf GKB 12.5mm x 2
- šahta 200 mm CW profilu karkasa konstrukcijā / akmens vate PAROC eXtra 50mm
- ģipškartona loksne Knauf GKB 12.5mm x 2
- apdare saskaņā ar apdares darbu tabulu



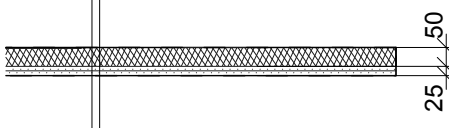
S13 - ģipškartona šahtsiena

- apdare saskaņā ar apdares darbu tabulu
- ģipškartona loksne Knauf GKB 12.5mm x 2
- šahta 200 mm CW profilu karkasa konstrukcijā



S15 - ģipškartona šahtsiena ugunsizturības robeža EI30

- apdare saskaņā ar apdares darbu tabulu
- ugunsizturīgā ģipškartona loksne Knauf GKF 12.5mm x 2
- 50mm CW profilu karkasa konstrukcija / akmens vate PAROC eXtra 50mm



S16 - ģipškartona apdare metāla konstrukcijām

- apdare saskaņā ar apdares darbu tabulu
- divkārtu ģipškartona apšuvumu uz metāla karkasa



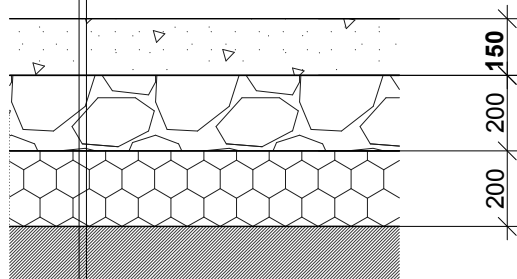
GRĪDU / PĀRSEGUMU/JUMTU DETAĻGRIEZUMI

G1 - grīda uz grunts ar siltumizolāciju

+

- grīdas segums saskaņā ar apdares darbu tabulu
- betona nesošā grīdas plātne 150mm
- hidroizolācija
- šķembas (frakcija 0-45) 200mm
- siltumizolācija - TENAPORS Extra 150, 200mm
- blietēta smiltis

-

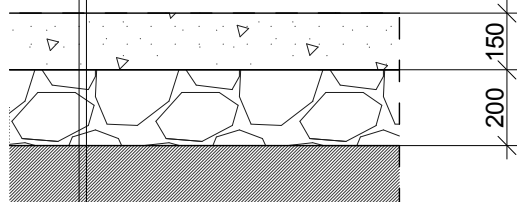


G2 - grīda uz grunts

+

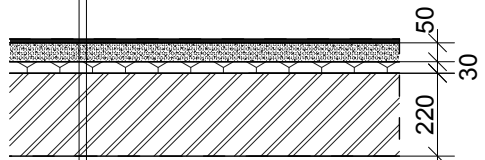
- grīdas segums saskaņā ar apdares darbu tabulu
- betona nesošā grīdas plātne 150mm
- hidroizolācija
- šķembas (frakcija 0-45) 200mm
- blietēta smiltis

-



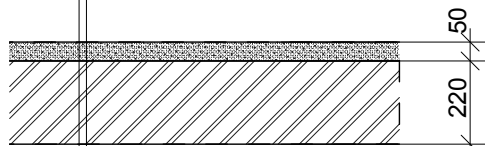
G3 - starpstāvu pārsegums

- grīdas segums saskaņā ar apdares darbu tabulu
- šķiedrbetona izlīdzinošā kārtā 50mm
- skaņas izolācija PAROC SSB 1 30mm
- dobtais dzelzsbetona pārseguma panelis



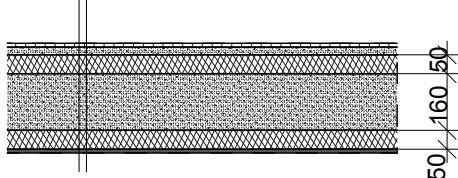
G4 - starpstāvu pārsegums

- grīdas segums saskaņā ar apdares darbu tabulu
- šķiedrbetona izlīdzinošā kārtā 50mm
- dobtais dzelzsbetona pārseguma panelis



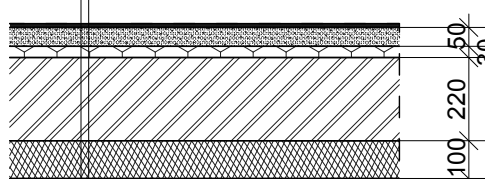
G6 - balkona grīdas plātne

- grīdas segums saskaņā ar apdares darbu tabulu
- izlīdzinošā kārtā 40mm
- siltumizolācijas plātne - ekstrudētais putupolistirols 50mm
- dzelzsbetona pārsegums 160mm panelis
- siltumizolācijas plātne - ekstrudētais putupolistirols 50mm
- apdare saskaņā ar apdares darbu tabulu



G10 - siltināts starpstāvu pārsegums

- grīdas segums saskaņā ar apdares darbu tabulu
- šķiedrbetona izlīdzinošā kārtā 50mm
- skaņas izolācija PAROC SSB 1 30mm
- dobtais dzelzsbetona pārseguma panelis
- rūpnieciski izgatavots siltināts panelis Kingspan AWP 120 mm

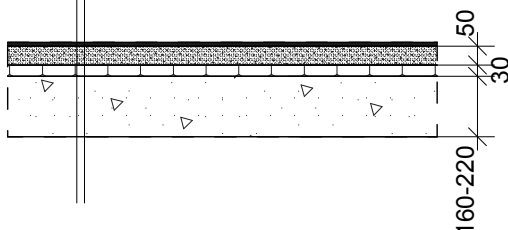


G9a - starpstāvu pārsegums

- grīdas segums saskaņā ar apdares darbu tabulu
- šķiedrbetona izlīdzinošā kārtā 50mm
- skaņas izolācija PAROC SSB 1 30mm
- monolīta dzelzsbetona plātne 160mm

G9b - starpstāvu pārsegums

- grīdas segums saskaņā ar apdares darbu tabulu
- šķiedrbetona izlīdzinošā kārtā 50mm
- skaņas izolācija PAROC SSB 1 30mm
- monolīta dzelzsbetona plātne 220mm

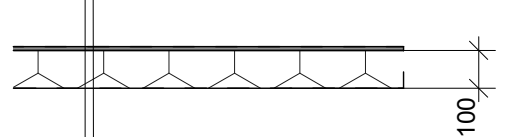


J1 - jumts

-

- jumta segums - PVC membrāna PROTAN TG
- KINGSPAN KS1000 X-DEK Steel jumta paneli 100mm

+



J2 - ieejas nojume

-

- jumta segums - PVC membrāna PROTAN TG
- mitrumizturīgais saplāksnis 18 mm
- Ruukki nesošā profiloksne T130M-75L-930 0,7 mm
- termokoksnes (osis) dēļu apdare 20 mm

-



J3 - jumts vēdināšanas agregātu izbūvei

- RUUKKI Classic C tērauda skārda lokšņu segums uz antiseptētu dēļu 100x25 klāja uz metāla jumta konstrukcijas

PIEZĪMES:

- Visas izmaiņas skaņot ar arhitektu - autoruzraugu.

revīzija	A		27.01.2014.
Atbildīgais projektētājs		<div><div>ARHITEKTU BIROJS</div><div>3</div><div>ARHITEKTU BIROJS SIA "ER3" RĪGA, VIDRIŅU 4-136, LV-1006</div></div>	
BPV		RALFS ROZENVALDS	
Arhitektūras daļas vadītājs		RALFS ROZENVALDS	
Arhitekts		ELĪNA ROŽULAPA	
Arhitekts		KRISTĪNE KRAKOPE	
Pasūtītājs			Pasūt. Nr.
Ventspils Brīvostas pārvalde			VP-EC-12
Objekts			Stadija
Elektronikas centra ēka			TP
Ventspils Augsto tehnoloģiju parkā			Lapa
(bijusī Kaiju iela 9)			AR-401A
			Merogs
			M 1:20
Fails			Arh.reg. Nr.
AR_2013.08.26			
Rasejums			Datums
Konstrukciju detaļgriezumi			27.01.2014