

Lievenis L-1. gar 1'

Lievenis L-2

Lievenis L-4

Lievenis L-3

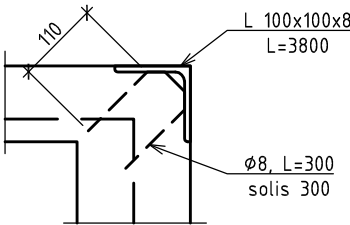
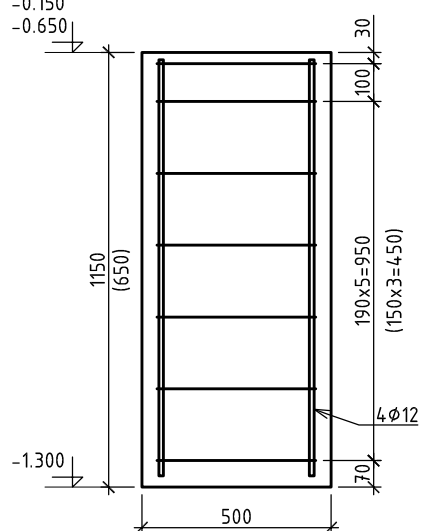
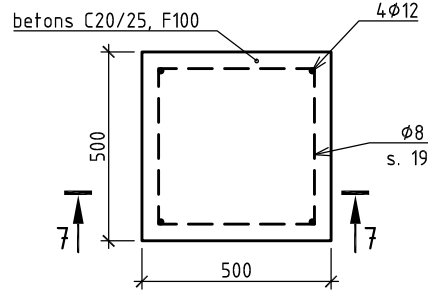
1 - 1

NP-1

7 - 7

a - a

MATERIĀLU APJOMS					
Nr.	APZĪMĒJUMS	NOSAUKUMS	SKAITS	APJOMS	PIEZĪMES
1.	L-1	monolītā dz.betona, gar 1'			
LVS 191-1		d8 B500C		1100.0 kg	
LVS 153-12009		C20/25, F100		21.0 m3	
2.	L-2	monolītā dz.betona, gar J			
LVS 191-1		d8 B500C		60.0 kg	
LVS 153-12009		C20/25, F100		0.7 m3	
3.	L-3	monolītā dz.betona, gar 13			
LVS 191-1		d8 B500C		265.0 kg	
LVS 153-12009		C20/25, F100		3.3 m3	
4.	L-4	monolītā dz.betona, gar J			
LVS 191-1		d8 B500C		800.0 kg	
LVS 153-12009		C20/25, F100		10.0 m3	



- Piezīmes:
1. Vispārīdie norādījumi Paskaidrojuma rakstā.
 2. Par atzīmi 0.000 pieņemta absolūtā atzīme 7.400.
 3. Elementi bez piesaistēm izvietoti simetriski asīm.
 4. Visas betona sienas virs zemes līmeņa paredzētas eksponētas (bez tālākās apdares), paredzēt atbilstošu virsmas kvalitāti. Visiem virszemes sieninūm stūriem izveidoti fāzīti 15x15.

Atbildīgais projektētājs		ARHITEKTU BIROJS SIA "AP Design"	
Projektētājs		Rīga, Brīvības 27-28, LV-1004	
BK daļas vadītājs		A. PETROVIČS	
Projektētājs		A. PETROVIČS	
Pasūtītājs		Pasūt. Nr.	
Ventspils Brīvostas pārvalde		VP-EC-12	
Objekts		Stadija	
Elektronikas centra ēka		TP	
Ventspils Augsto tehnoloģiju parkā		Lapa	
(bijušā Kaiju iela 9), Ventspils		BK-2-12A	
Mērogs		M 1:100	
Fails		Arh. reģ. Nr.	
BK-2-04_13_karkass.dwg		Datums	
Rasojums		2013-10-25	