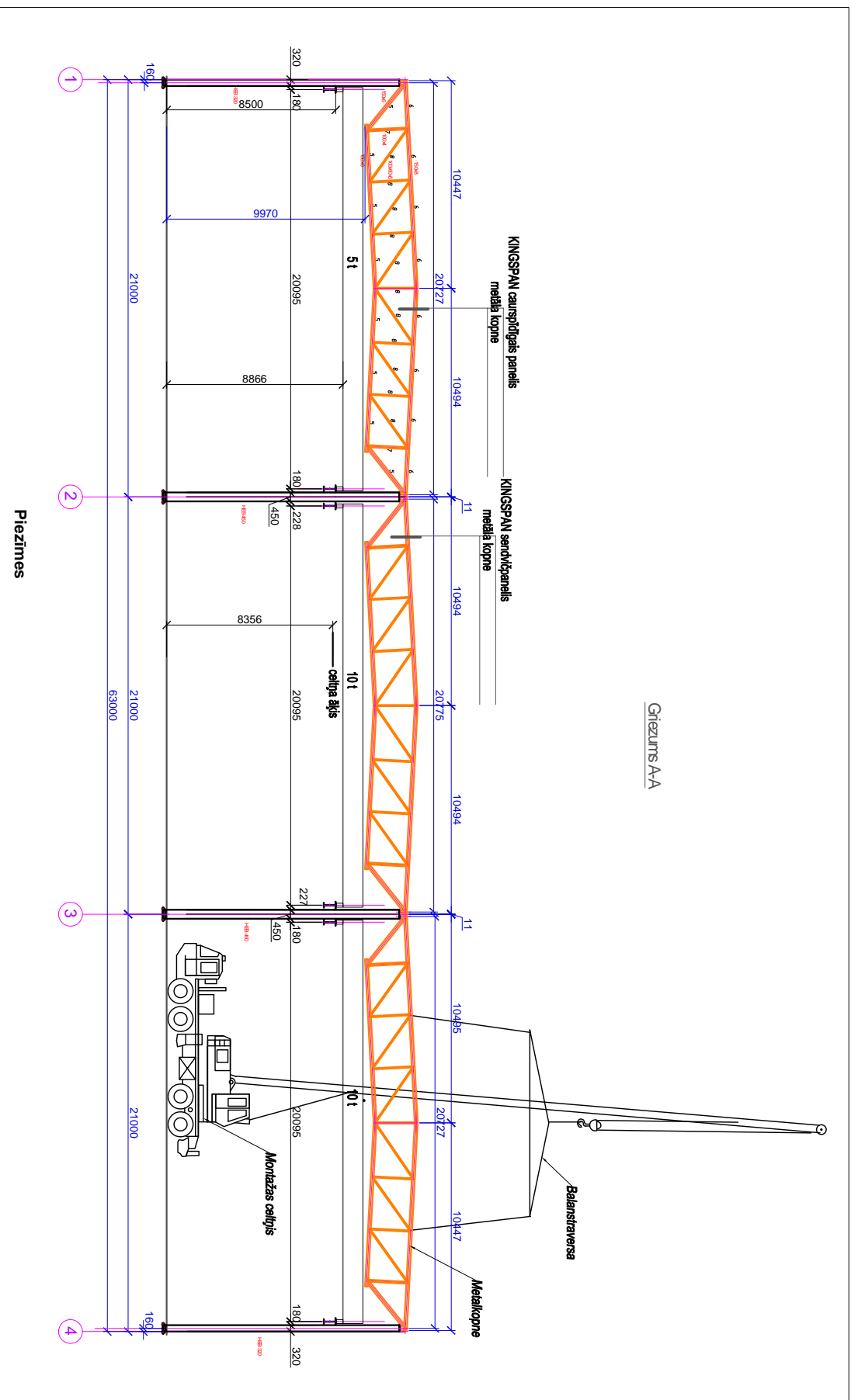
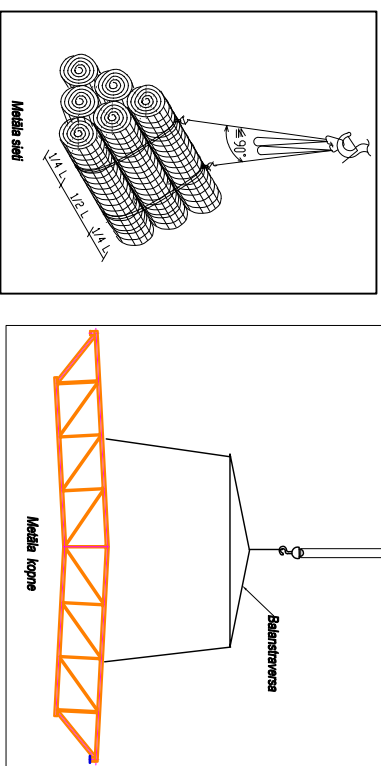
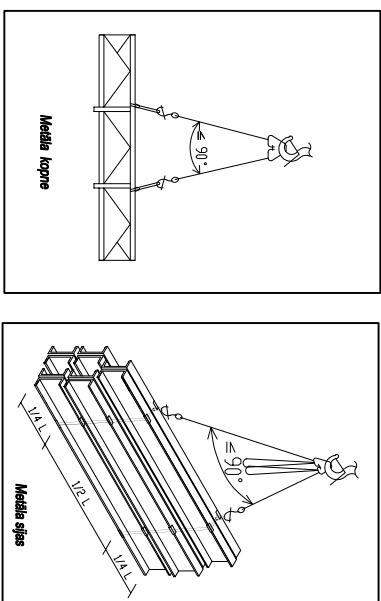



Griezums A-A



Stropēšanas shēmas



- Ēkas katrā konstrukcijā tiek montējamas ar metožu: "uz sevi" kustoties pagaidu ceļās, iekšpusē ēkas (skat ģenplānā).
 - Metālkonstrukcijas savienojas norādītajā būvlaukuma vietā un novietojas uz vajadzīgās vietas ar ceļņa palīdzību.
 - Monolīta dzelzbetona konstrukciju ielešanu veikt ar auto betonassūkniem .
 - Montāžas metodes izstrādāt darbu veikšanas projektā.
 - Sienu plātnes tiek montēti ar celtniecības sastatnes palīdzību
 - Strādāt augstumā atļauts tikai ar drošības jostām, kuras nostiprina pie konstrukcijas mezglos (nostiprinājuma vietas pārāditi būvdarbu vadītājam)
 - Būvmateriālu uzglabāšana pieļaujama ne tuvāk kā 10m no kokiem vai krūmiem
 - Materiālus sakraujas vieta skat ģenerāļplānā
 - Būvdarbi objektā veikti saskaņā ar MK noteikumiem
- Nr:92 no 23.02.2003. „Darba aizsardzības prasības, veicot būvdarbus”

PROJEKĒTĀJS: PROJEKTS · BŮVE						SIA "LVCT"			Rezultāts		
						Reģ. Nr. 42103037782 Dzīvokļu reģ. Nr. 2560-R Lielākais īpašnieks - Valsts Latvijas LV-34-14 e-pasts: lvct@lvct.lv Tālrunis +371 634 89551					
BP VAIDĪTĀJS:						Talivaldis Vesniņš		07.2013	Pasūtītis		
DALĀJS						I. Pavlova		07.2013	Obeķskas iedz. VENTSPILS AUGSTO TEHNOLOĢIJU PARKA ĒKAS NR.3 JAUNBŮVE VENTSPILS AUGSTO TEHNOLOĢIJU PARKĀ, KAULU IELĀ 9, VENTSPILS		
VAIDĪTĀJS:								07.2013			
						Mērogs	-	Pastiprinājuma numurs	20130412	Anketa numurs	08/2013
						GRIEZUMS AA					
							TP	DOP	DOP-6		