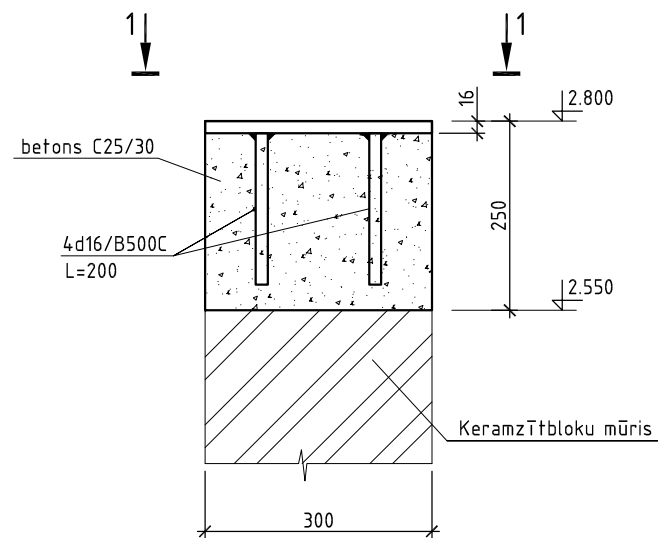
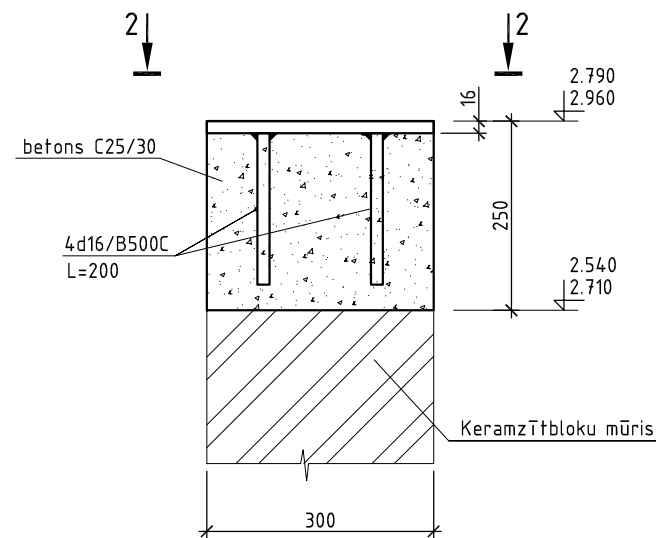


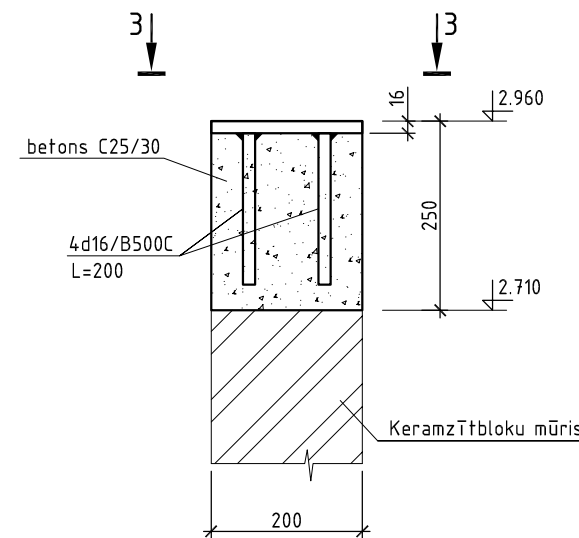
Spilvens SP-1



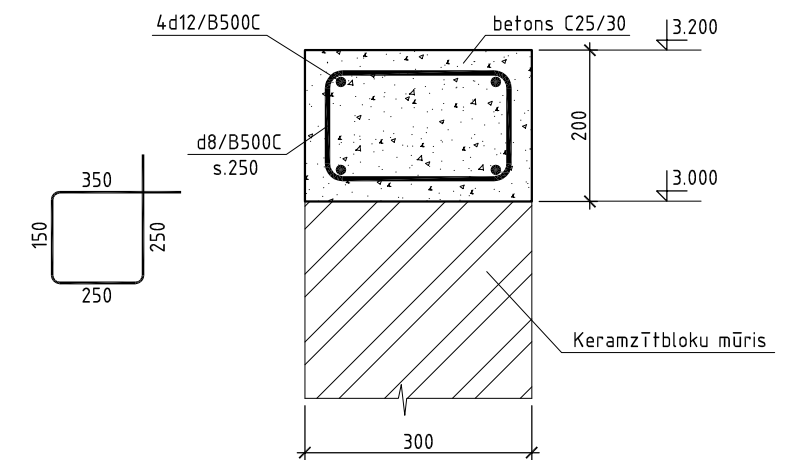
Spilvens SP-2



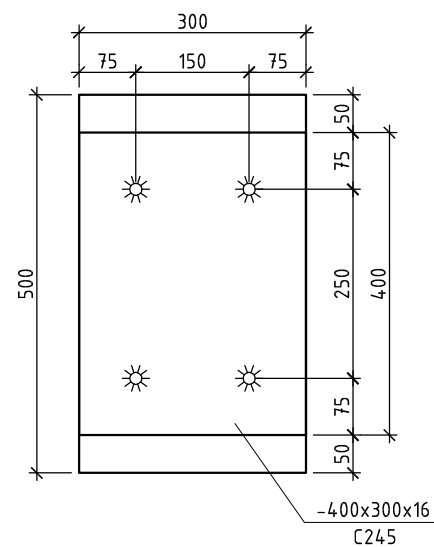
Spilvens SP-3



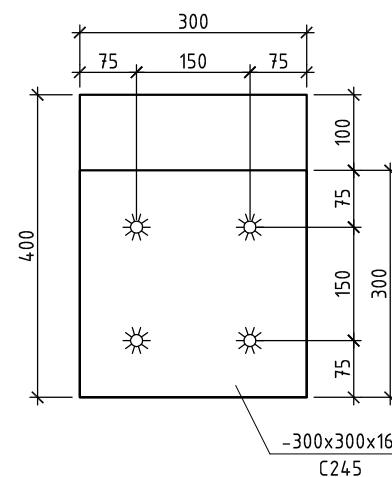
Monolīta josla BJ-1



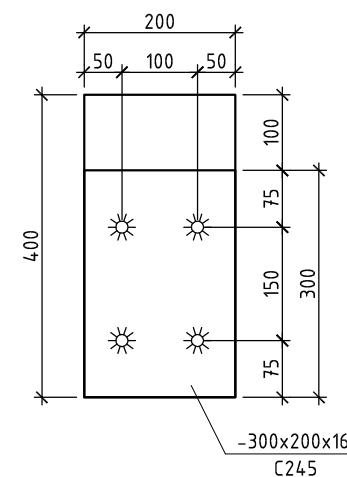
1 - 1



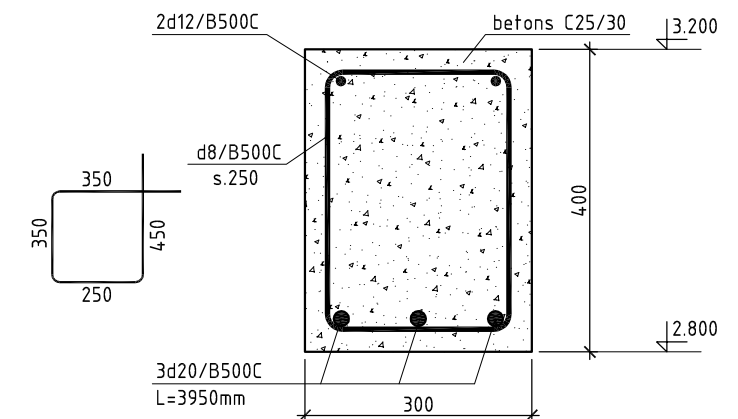
2 - 2



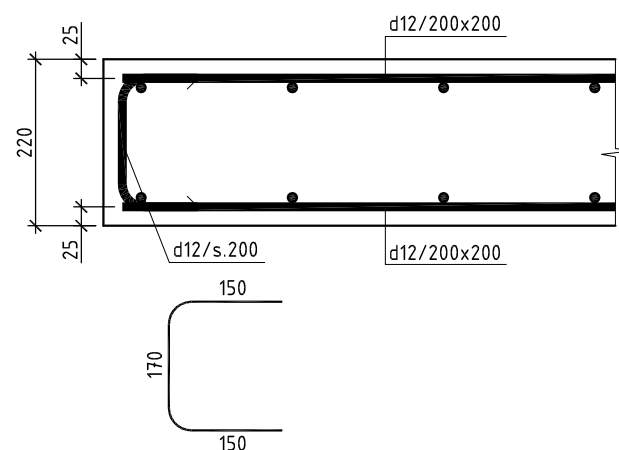
3 - 3



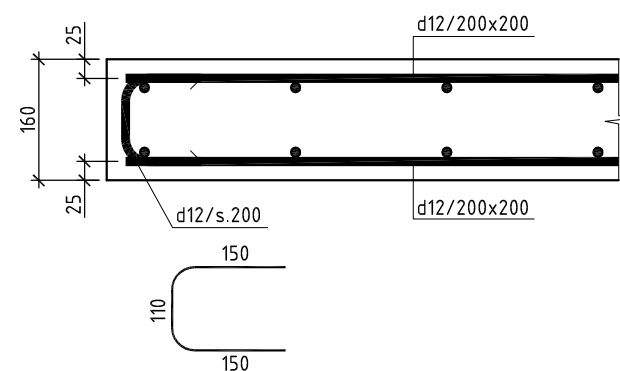
Monolīta josla BJ-1.1



MC-1



MC-2



Piezīmes:

1. Vispārīdie norādījumi Paskaidrojuma rakstā.
2. Par atzīmi 0.000 pieņemta absolūtā atzīme 7.400.
3. Stiegru aizsargslānis 25mm.
4. Ieliekamo detaļu metinātās šuves Kf=8mm.
5. Monolīto iecirkņu darba stiebrojumu izvietot paraleli galvenajam ēkas asīm.

Atbildīgais projektētājs	<div> <div>ARHITEKTU BIROJS</div> <div>ER3</div> </div> <div>ARHITEKTU BIROJS SIA "ER3" Rīga, Vidrižu 4-136, LV-1006</div>	
Projektētājs	<div>AP Design</div> <div>būvkonstrukciju projektēšana</div> <div>SIA "AP Design" Rīga, Braslas 27-74, LV-1084</div>	
BK daļas vadītājs	A. PETROVIČS	
Projektētājs	A. PETROVIČS	
Pasūtītājs	Ventspils Brīvostas pārvalde	Pasūt. Nr. VP-EC-12
Objekts	Elektronikas centra ēka Ventspils Augsto tehnoloģiju parkā (bijusī Kaiju iela 9), Ventspilī	Stadija TP
Lapa	BK-3-10A	Mērogs M 1:10
Fails	BK-3-10_MC_BJ_SP.dwg	Arh.reģ. Nr.
Rasējums	Monolītie iecirkņi MC. Joslas BJ. Spilveni SP	Datums 2013-10-25