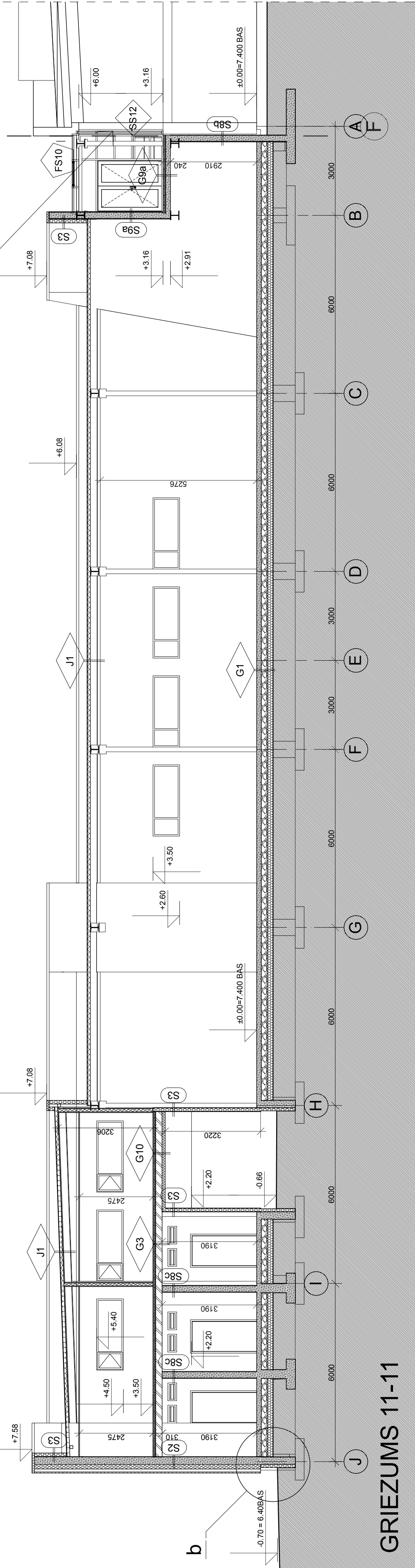
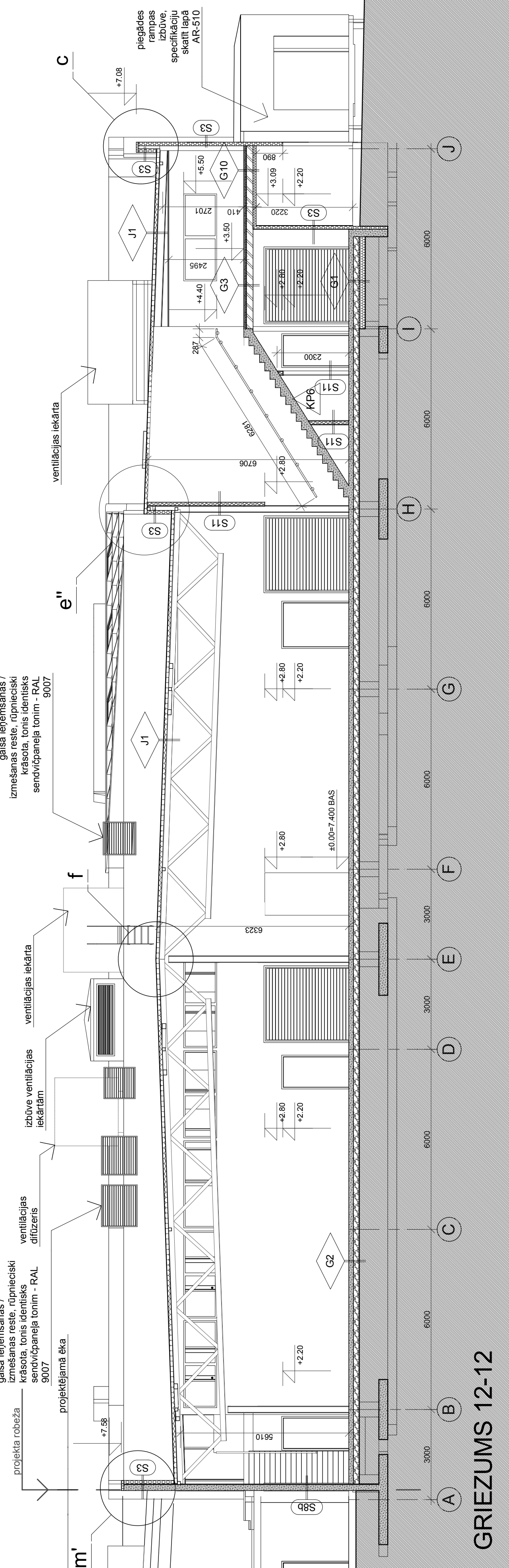


- PIENĒMĒTIE APZĪMĒJUMI / MARKĒJUMI:
- G3 - grīdu / pārsegumu markējums
  - S3 - sienas līmeņa markējums
  - FSZ - siltumizolācijas sistēmu markējums, specifikāciju skatīt lapā AR-501
  - L4 - logu markējums, specifikāciju skatīt lapā AR-502
  - D19 - durvju markējums, specifikāciju skatīt lapā AR-504
  - V2 - vārtu markējums, specifikāciju skatīt lapā AR-505
  - JL1 - jumta līknes markējums, specifikāciju skatīt lapā AR-506
  - SS9 - siltumapgādes sistēmu markējums, specifikāciju skatīt lapā AR-507
  - SU1 - siltumapgādes iekārtu markējums, specifikāciju skatīt lapā AR-509
  - KP1 - kāpņu markējums, detaļzīmus skatīt lapā AR-601-608
  - MA1 - margu markējums, detaļzīmus skatīt lapā AR-601-606
  - mezglu detaļzīmjumi, skatīt ARD daļā

GRIEZUMS 10-10



GRIEZUMS 11-11

GRIEZUMS 12-12