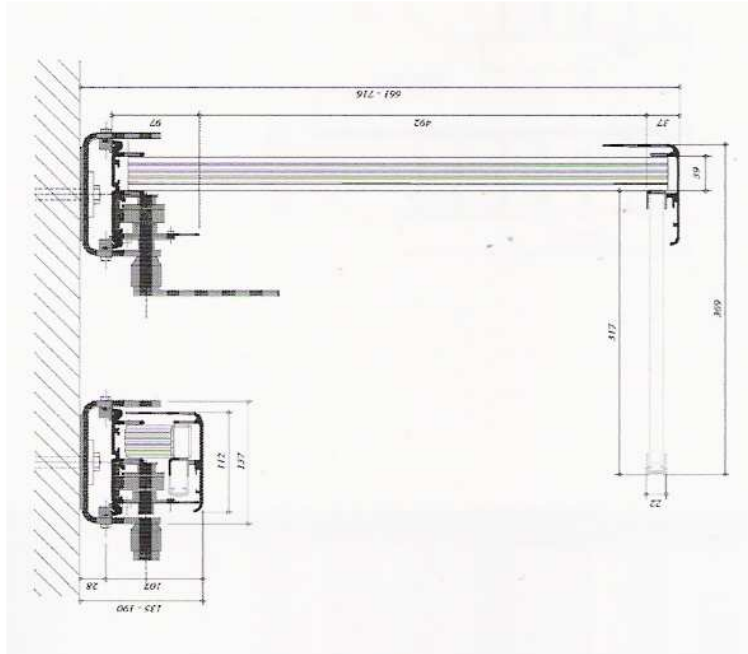


APRAKSTS  
Kāpnes KP9 - atlokāmās vertikālās evakuācijas kāpnes  
JOMY ar drošības margu. Līmeņu starpība kāpnēm ~ 3.6m.



jumta kāpnes					
marka	apraksts	3D skice	līmeņu starpība	platums	skaits
KP8	cinkota, rūpnieciski krāsota metāla kāpnes starp dažādiem jumta līmeņiem		1200	600	2

- PIEZĪMES:  
1. Pirms kāpņu pasūtīšanas veikt uzmērījumus objektā.  
2. Izmaiņas skaņojamas ar arhitektu - autoruzraugu.

revīzija	A		27.01.2014.
Atbildīgais projektētājs		<div><div>ARHITEKTU BIROJS</div><div></div><div>ARHITEKTU BIROJS SIA "ER3" RĪGA, VIDRIŅU 4-136, LV-1006</div></div>	
BPV	RALFS ROZENVALDS		
Arhitektūras daļas vadītājs	RALFS ROZENVALDS		
Arhitekts	ELĪNA ROŽULAPA		
Arhitekts	KRISTĪNE KRAKOPE		
Pasūtītājs Ventspils Brīvostas pārvalde			Pasut. Nr. VP-EC-12
Objekts Elektronikas centra ēka Ventspils Augsto tehnoloģiju parkā (bijusī Kaiju iela 9)			Stadija TP
			Lapa AR-606A
			Merogs -
Fails AR_2013.08.26			Arh.reg. Nr.
Rasejums Kāpņu KP8, KP9 specifikācija			Datums 27.01.2014