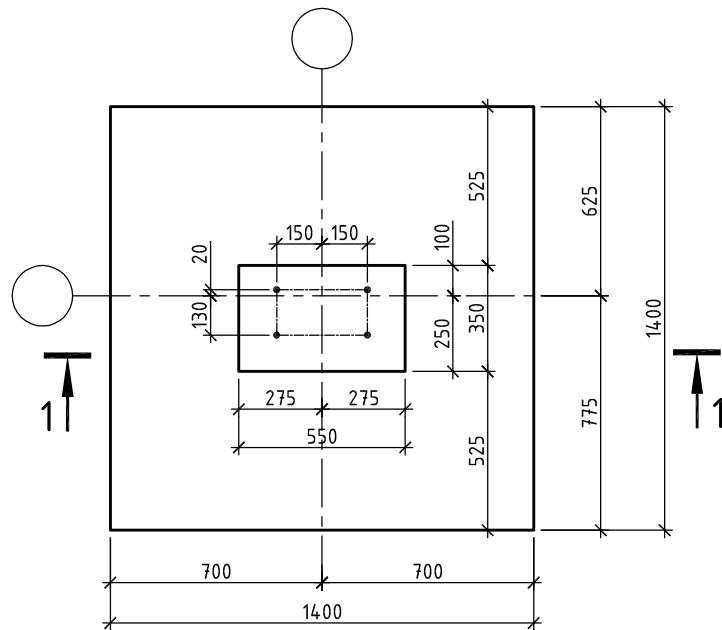
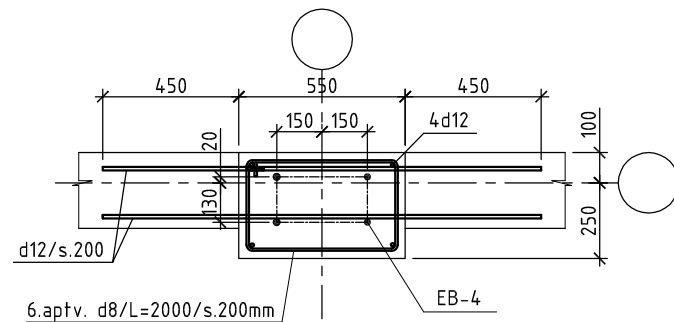


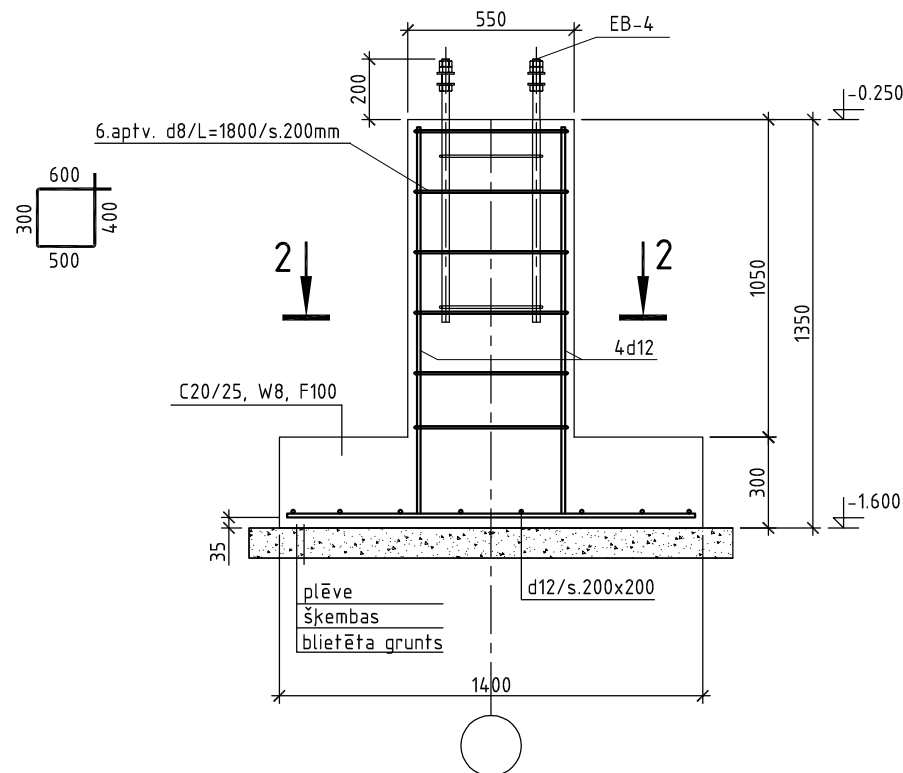
MP-6 (11 gab). MP-6.1 (1 gab.). MP-6.2 (1 gab.).
MP-6.3 (3 gab). MP-6.4 (1 gab.)



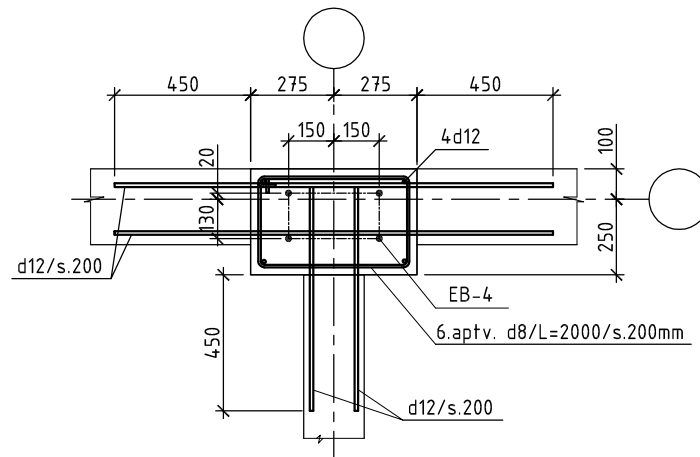
2 - 2 (MP-6)



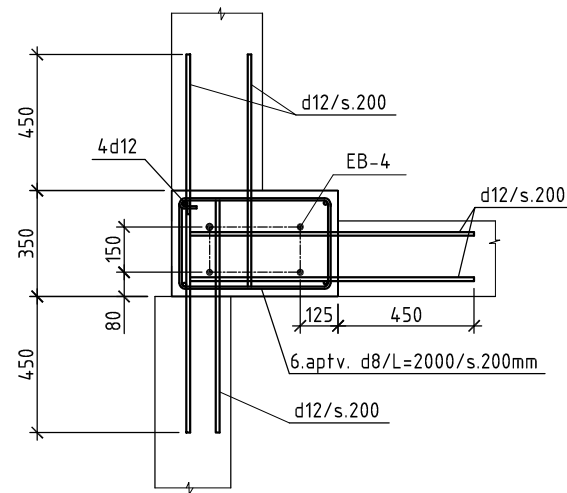
1 - 1



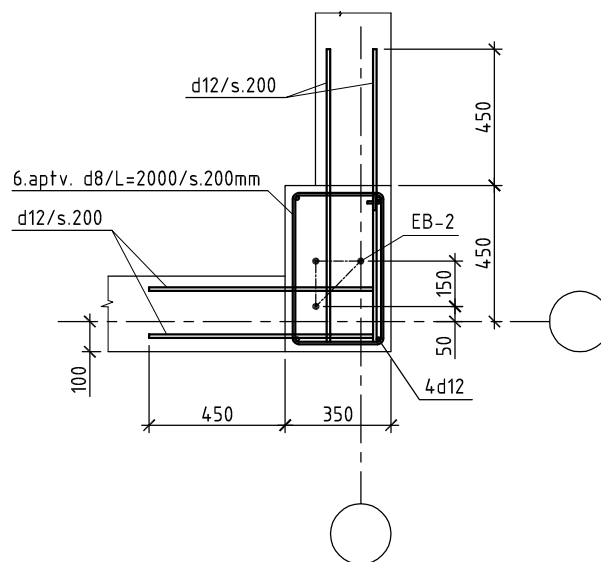
2 - 2 (MP-6.1)



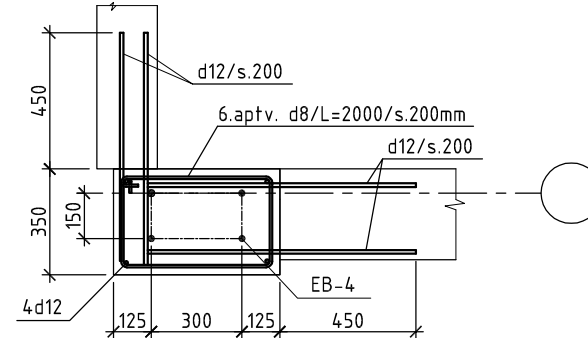
2 - 2 (MP-6.3)



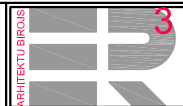
2 - 2 (MP-6.4)



2 - 2 (MP-6.2)



- Piezīmes:
1. Vispārīdie norādījumi Paskaidrojuma rakstā.
 2. Par atzīmi 0.000 pieņemta absolūtā atzīme 7.400.
 3. Pamatu piesaistes plānā skatīties lapā "Pamati". Strādāt kopā ar lapu BK-2-02.
 4. Stiegru aizsargslānis 30mm, izņemot norādītos.

Atbildīgais projektētājs	 <div>ARHITEKTU BIROJS SIA "ER3" RĪGA, VIDRIŽU 4-136, LV-1006</div>	
Projektētājs	AP Design būvkonstrukciju projektēšana	
BK daļas vadītājs	A. PETROVIČS	
Projektētājs	A. PETROVIČS	
Pasūtītājs	Ventspils Brīvostas pārvalde	Pasūt. Nr. VP-EC-12
Objekts	Elektronikas centra ēka Ventspils Augsto tehnoloģiju parkā (bijusī Kaiju iela 9), Ventspilī	Stadija TP
Fails	BK-3-01_09_pamati MP.dwg	Lapa BK-3-06A
Rasējums	Pamats MP-6	Mērogs M 1:25
		Arh.reģ. Nr.
		Datums 2013-10-25