

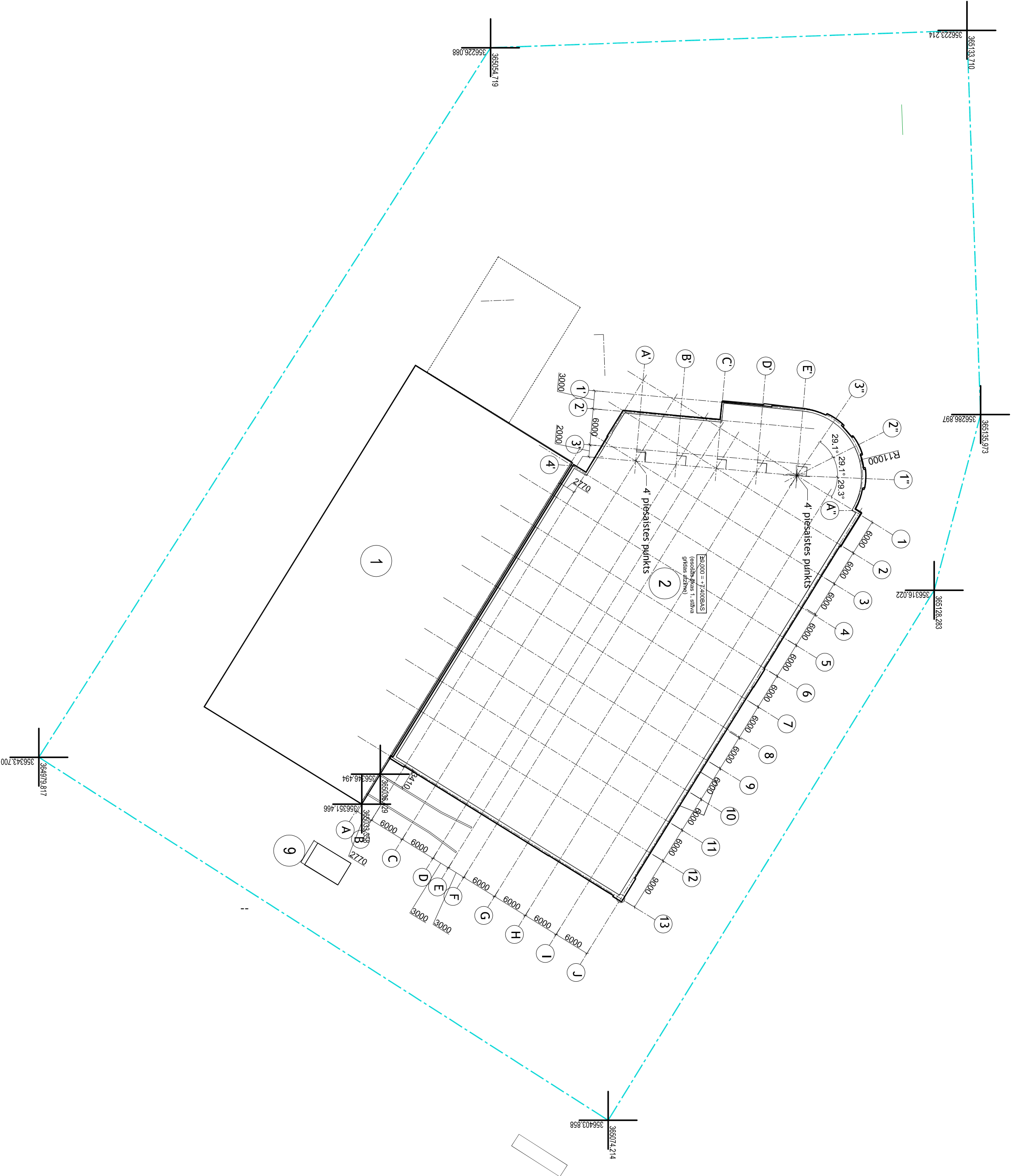
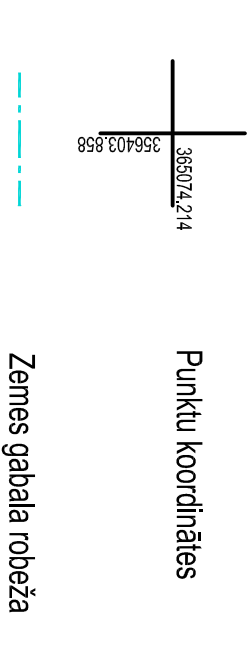
EKSPLIKĀCIJA

- 1. ESOŠĀ ĒKA
- 2. PROJEKTĒTĀ ĒKA
- 9. DATU CENTRS

PIEZĪMES

- 1. Lineārē izmērti doti milimetros.
- 2. Asu tīkla piesaistes no esošās ēkas.
- 3. Pirms asu tīkla nospraušanas precizēt piesaistes punktu koordinātes.
- 3. Projektētās ēkas 1. stāva tīrās grīdas atzīme ±0.000 = esošās ēkas 1. stāva tīrās grīdas atzīme.
- 4. Esošās ēkas 1. stāva tīrās grīdas atzīmi uzņēmīt dabā, informēt autoruzraugu.

APZĪMĒJUMI



Atbildīgais projektētājs		ARHITEKTU BŪROJS SIA "ERS"	
		ARHITEKTU BŪROJS SIA "ERS" RĪGA, VIDRIŅU 4-136, LV-1006	
BPV	RALFS ROZENVALDS		
Arhitekta darbs	RALFS ROZENVALDS		
Arhitekta	ELINA ROŽULAPA		
Pasūtītājs		Pasūt. Nr.	
Ventisplis Brīvostas pārvalde		VP-EC-12	
Objekts		Stādija	
Elektronikas centra ēka		TP	
Ventisplis Augsto tehnoloģiju parkā		Lapa	
(bijusī Kaiju iela 9), Ventisplīr		GP-3	
Mērogs		M 1:500	
Fails		Arh. reg. Nr.	
GP_2013.09.16.dwg			
Rasējums		Datums	
ASU PIESAISTES PLANS		08.07.2013	