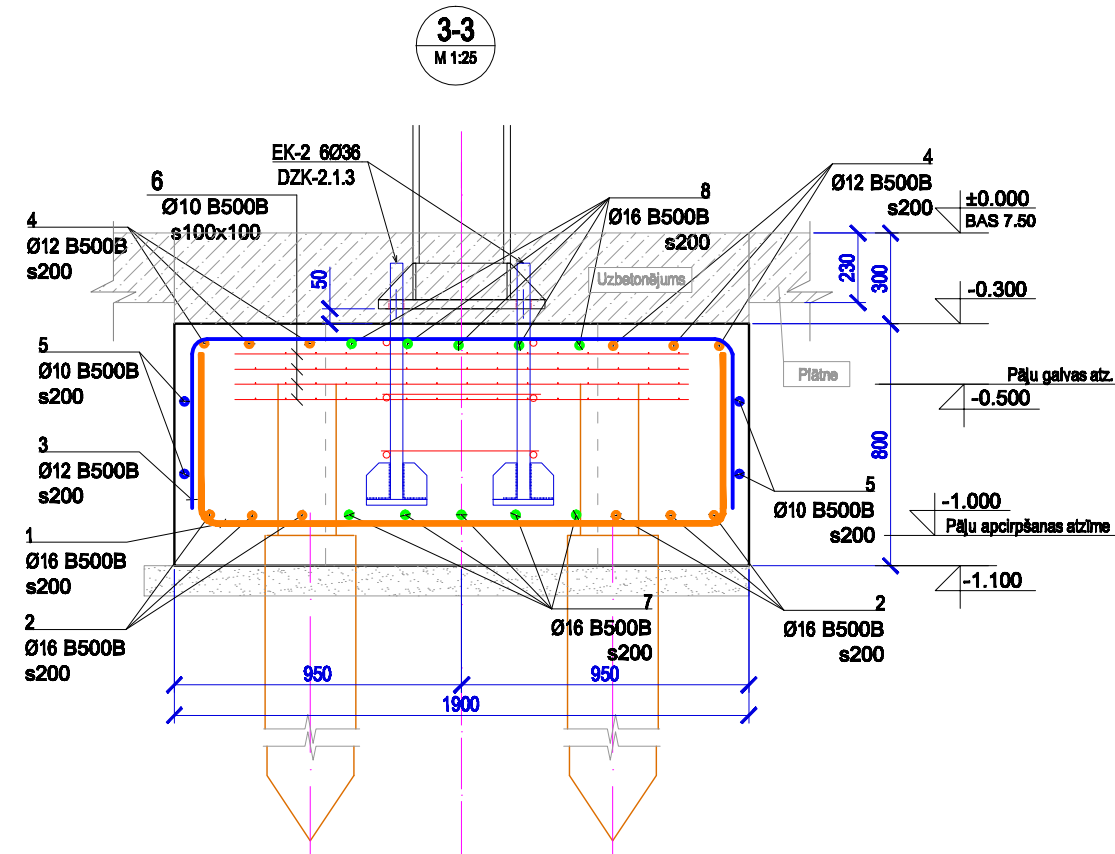
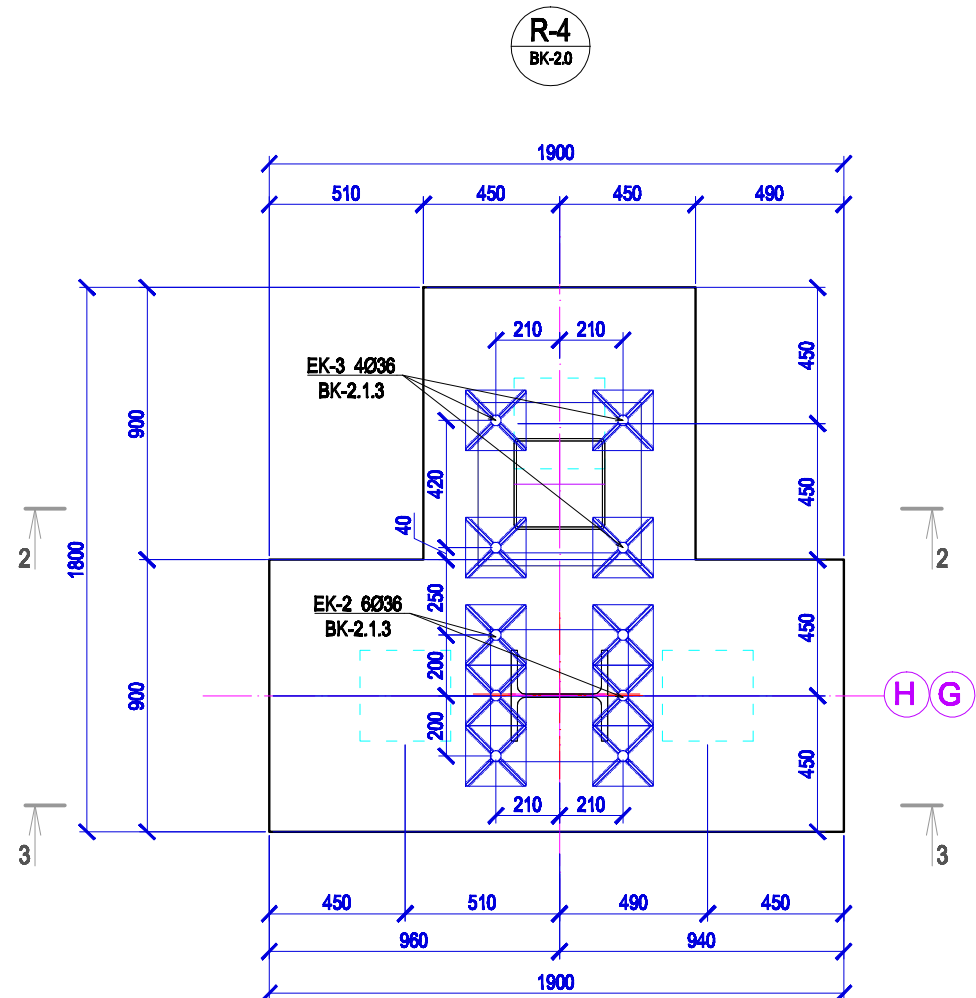
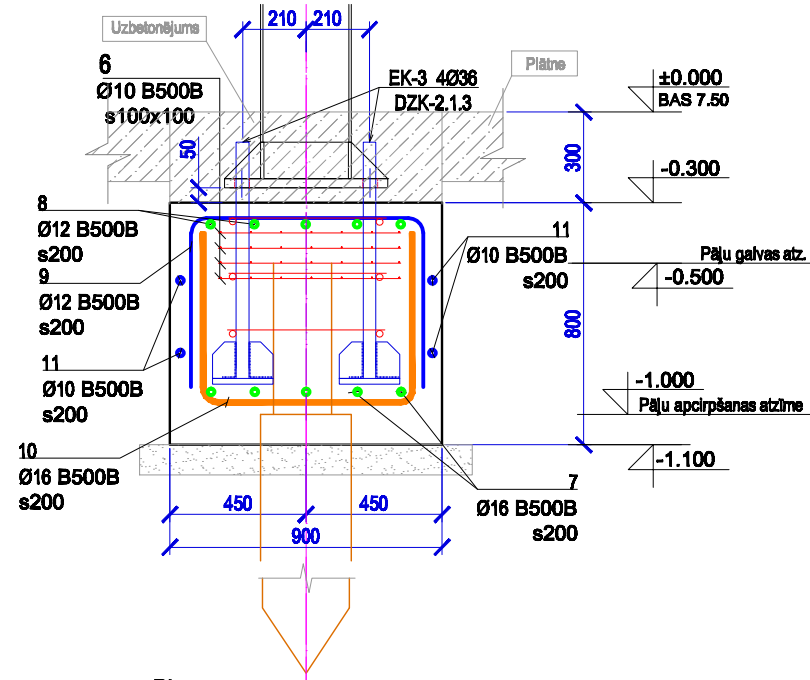


Stiegrojuma skices R-3

1	Ø12 s200 l=2950	560	1830	560
2	Ø16 s200 l=1950	560	830	560
3	Ø12 s200 l=2950	560	1830	560
4	Ø12 s200 l=1950	560	830	560
5	Ø10 s200 l=5700	850	1850	850



2-2
M 1:25



Piezīmes:

- Vispārējās piezīmes skatīt lapā DZK-01;
- Pirmā stāva tīrās grīdas atzīme ±0.000 atbilst BAS +7.500;
- Visi izmēri doti milimetros, augstuma atzīmes - metros.
- Režģoga minimālā betona aizsargkārta līdz stiegras malai - 35 mm vai ne mazāk kā nesošās stiegras diametrs;
- Režģogu plānu skatīt lapā DZK-2.0;
- Enkurbuļu atrašanās vietas precizēt pēc MK rādījumiem;
- Zem režģoga iebetonēt pabetonējumu 80mm biezumā ar betonu C 6/7,5, ir pieļaujams pabetonējuma vietā ieklāt polietilēna plēvi, nodrošinot blīvus savienojumus ar pāļiem un ieveldojem;
- Enkurbuļus (EK) skatīt lapā DZK-2.1.3

Stiegrojuma specifikācija režģogam R-3										
Pozīcija	Diametrs	Marka	Laukums m²	Stiegru garums uz m²	Garums (m)	Skaits (gab.)	Kopējais garums (m)	Masa (kg)	Elementu skaits	Piezīmes
1	Ø16	B500B s200			2,95	6	17,7	27,93	16	446,89
2	Ø16	B500B s200			1,95	11	21,45	33,85		541,57
3	Ø12	B500B s200			2,95	6	17,7	15,72		251,48
4	Ø12	B500B s200			1,95	11	21,45	19,05		304,76
5	Ø10	B500B s200			5,7	2	11,4	7,03		112,54
6	Ø10	B500B s100x100	3,84	20			85,6	52,82		845,04
Kopā:								156,39		2502,29
Betona klase C30/37								1,34m³		21,44m³
Pabetonējums C 6/7,5								0,17m³		2,72m³

Stiegrojuma specifikācija režģogam R-4										
Pozīcija	Diametrs	Marka	Laukums m²	Stiegru garums uz m²	Garums (m)	Skaits (gab.)	Kopējais garums (m)	Masa (kg)	Elementu skaits	Piezīmes
1	Ø16	B500B s200			2,95	6	17,7	27,93	2	55,86
2	Ø16	B500B s200			1,95	6	11,7	18,46		36,93
3	Ø12	B500B s200			2,95	6	17,7	15,72		31,44
4	Ø12	B500B s200			1,95	6	11,7	10,39		20,78
5	Ø10	B500B s200			5,7	2	11,4	7,03		14,07
6	Ø10	B500B s100x100	5,28	20			119,2	73,55		147,09
7	Ø16	B500B s200			2,85	5	14,25	22,49		44,97
8	Ø12	B500B s200			2,85	5	14,25	12,65		25,31
9	Ø12	B500B s200			1,95	6	11,7	10,39		20,78
10	Ø16	B500B s200			1,95	6	11,7	18,46		36,93
11	Ø10	B500B s200			5,5	2	11	6,79		13,57
Kopā:								223,86		447,72
Betona klase C30/37								2,02m³		4,04m³
Pabetonējums C 6/7,5								0,25m³		0,50m³

Stiegrojuma skices R-4

1	Ø16 s200 l=2950	560	1830	560	7	Ø16 s200 l=2950	560	1730	560
2	Ø16 s200 l=1950	560	830	560	8	Ø12 s200 l=2850	560	1730	560
3	Ø12 s200 l=2950	560	1830	560	9	Ø12 s200 l=1950	560	830	560
4	Ø12 s200 l=1950	560	830	560	10	Ø16 s200 l=1950	560	830	560
5	Ø10 s200 l=5700	850	1850	850	11	Ø10 s200 l=5500	850	1750	850

PROJEKTAIS: PROJEKTS - BŪVE LVCT		SIA "LVCT" Reģ. Nr. 4210303782 Būvniec. reģ. Nr. 2020-R Izveidots 2021. gada 1. ceturksnī Latvija, LV-2014 e-pasts: lvct@lvct.lv Tālrunis: +371 634 00301		Pasūtītājs: VENTSPILS BRĪVOSTAS PĀRVALDE JĀNA IELA 19, VENTSPILS, REĢ.NR.90000284085	
BP VADĪTĀJS: DALĀS VADĪTĀJS: PĀRBAUDĪJA:		Tālrunis: Vēlams Tālrunis: Vēlams Tālrunis: Vēlams		Objekts/Adrese: VENTSPILS AUGSTO TEHNOLOĢIJU PARKA ĒKAS NR.3 JAUNBŪVE VENTSPILS AUGSTO TEHNOLOĢIJU PARKĀ, KAUJU IELA 9, VENTSPILS	
TEHLASIST.		I.Rubeža		Mēroga M 1:25	
				Pasūtītāja numurs 20130412	
				Arhīva numurs 08/2013	
				Stadija TP	
				Daļa BK	
				Lapa DZK-2.1.2	

Šis projekts ir SIA "LVCT" intelektuālais īpašums. Pasa ņemot ir šis dokumentāls. Projekta izstrādātājam ir jānodrošina šo dokumentu izstrādātājam. Šis projekts ir SIA "LVCT" intelektuālais īpašums.