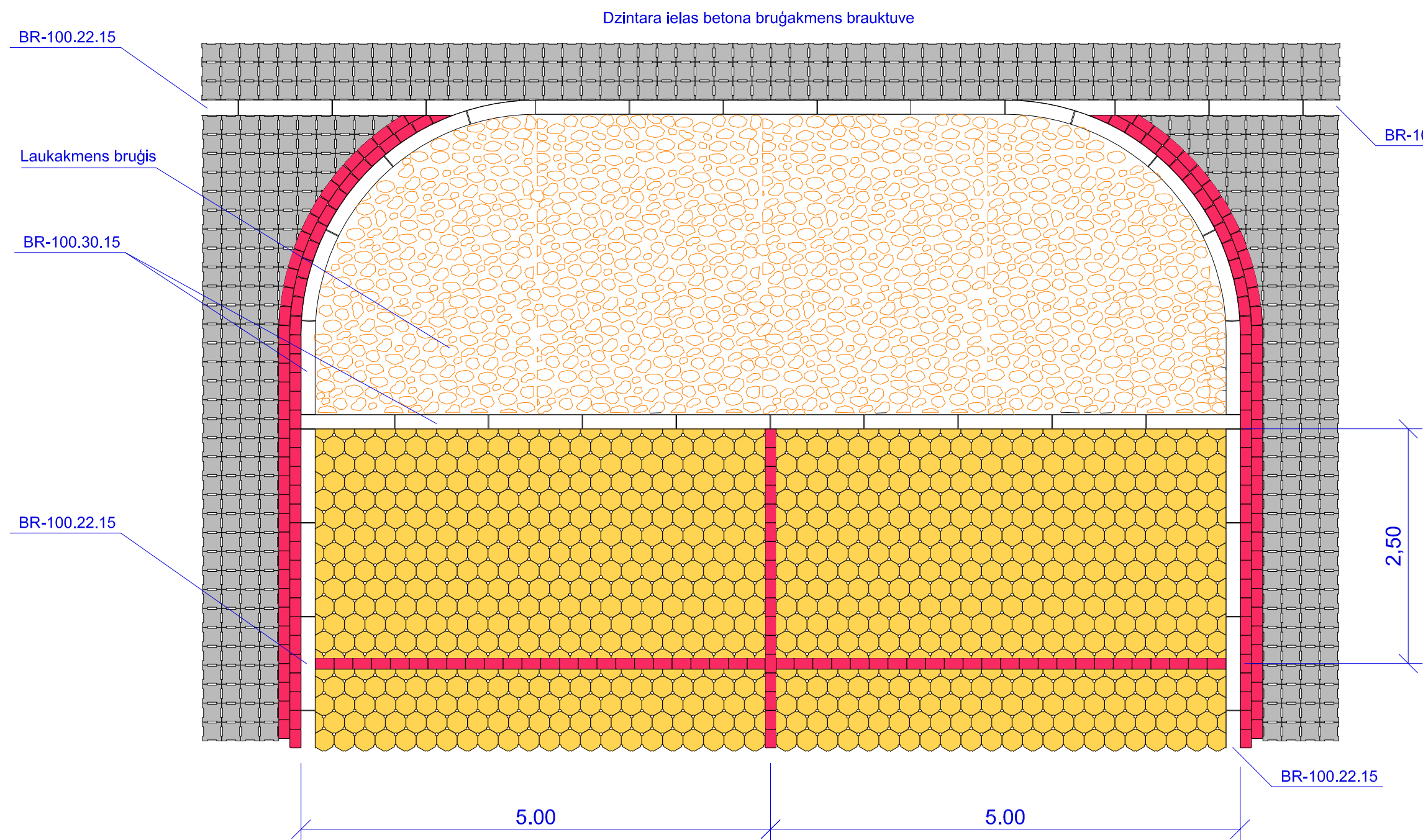
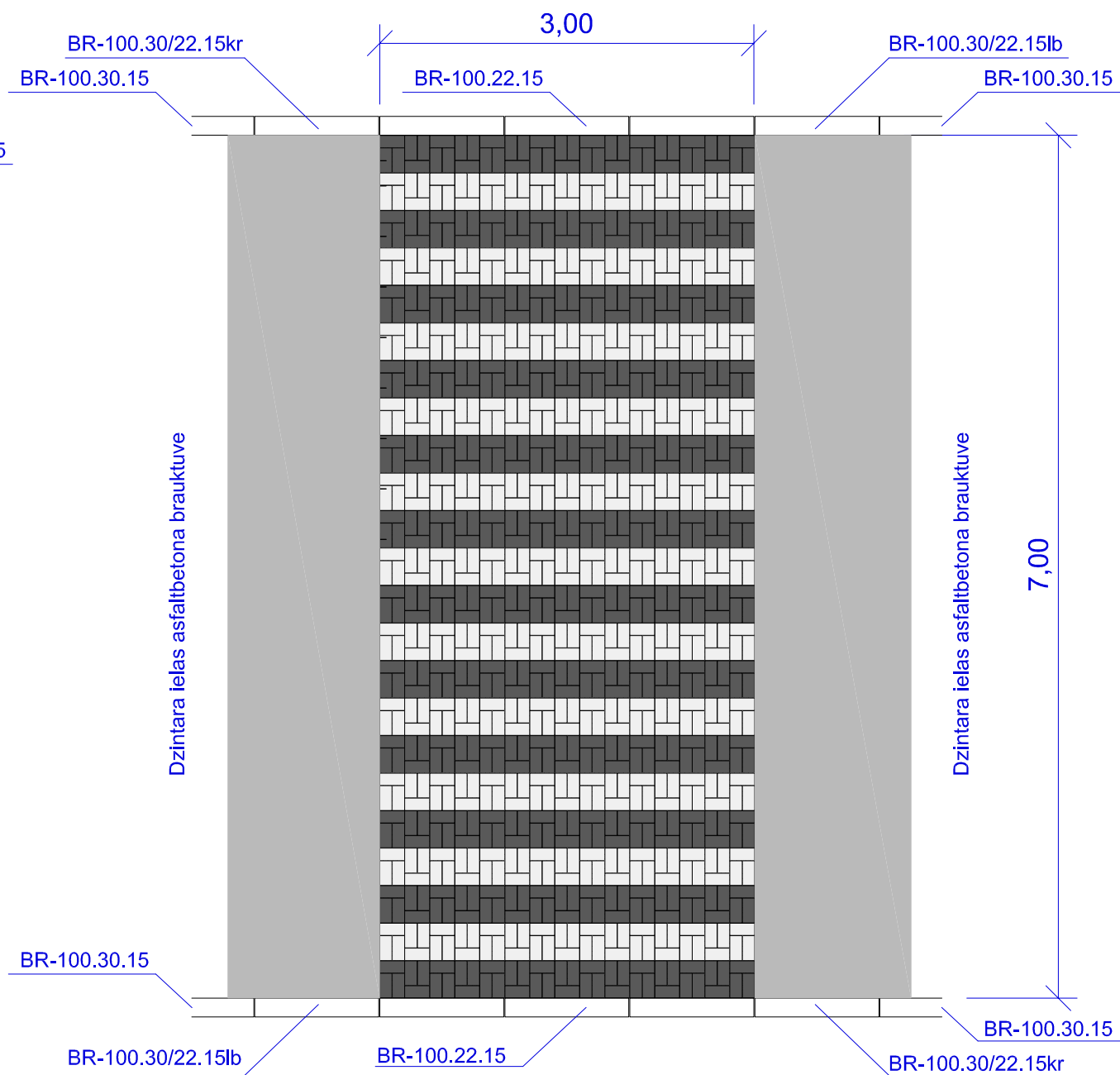


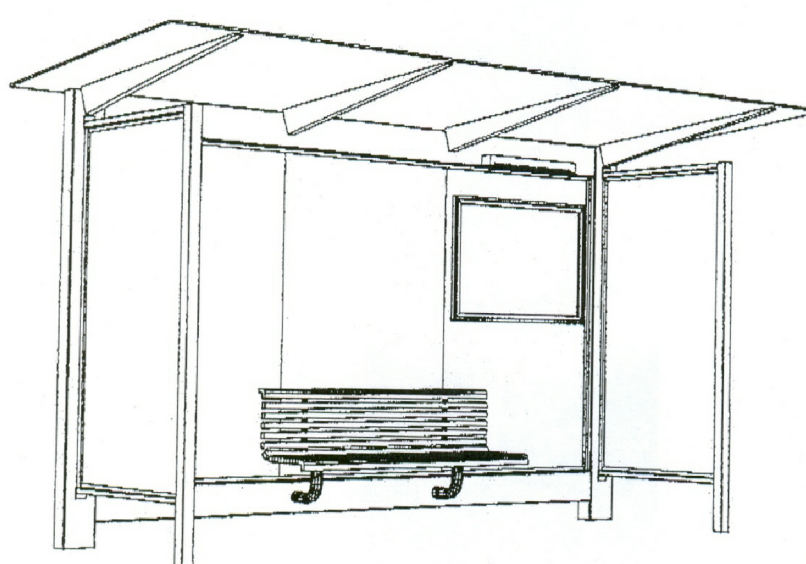
Vieglo automašīnu stāvlaukuma bruģakmens ieklāšanas shēma.



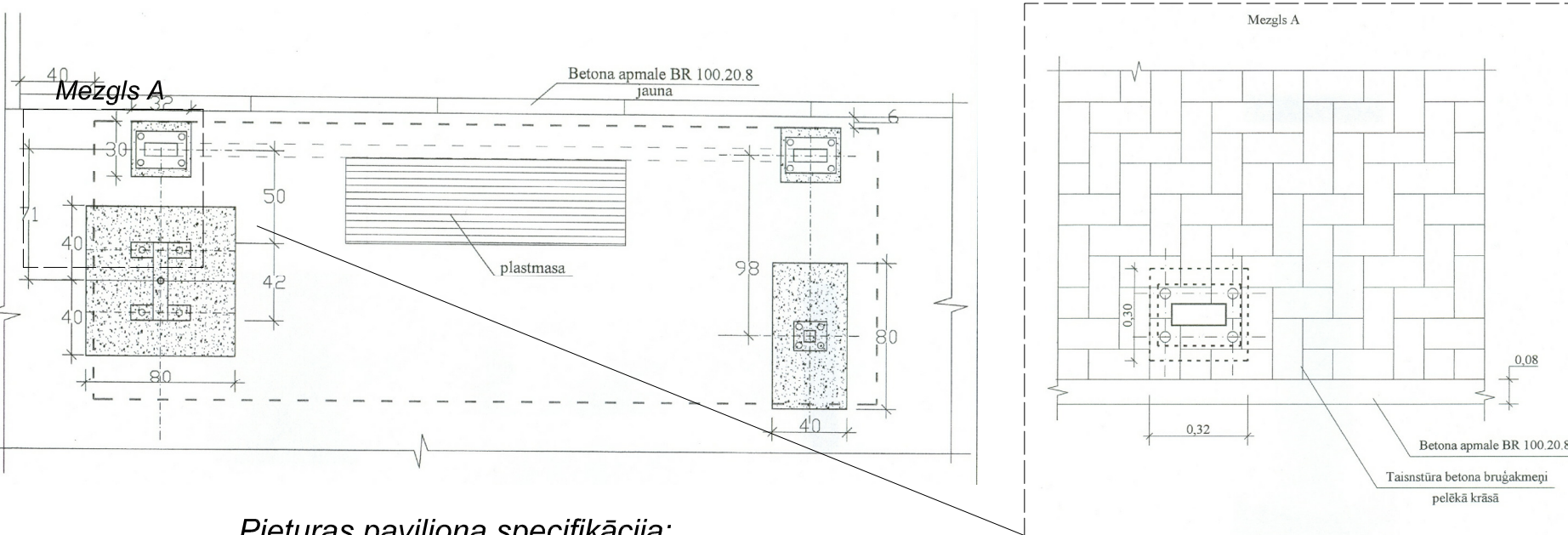
Projektētās gājēju pārejas



Projektēto autobusa pieturu paviljonu ar atkritumu tvertnēm paraugs un principiālā izbūves shēma.



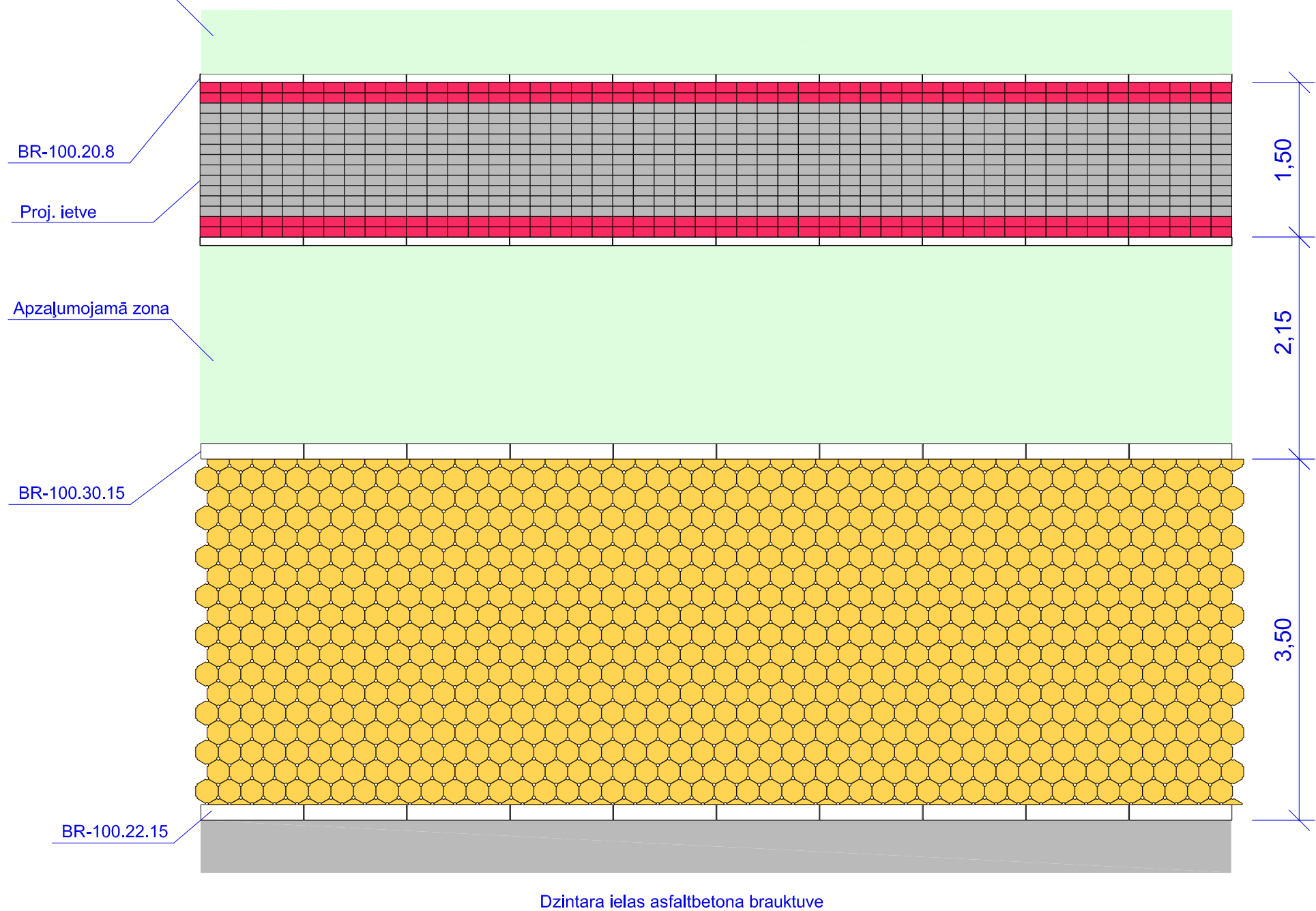
Pieturas paviljona plāns.



Pieturas paviljona specifikācija:

- Nojumes izmēri - 900x2200x3480mm;
- Tērauda, cinkota, krāsota ar pulverkrāsu RAL 5021;
- Sienas: rūdīts 8mm stikls. Slēgta stiprinājumu sistēma.;
- Jumts 4198x1374 - rūdīts 10mm stikls;
- Nojume aprīkota ar info stendu, 4-vietīgu (stiklaplasta) solu (zils, (RAL 5003)) un atkritumu umu (zila (RAL 5003)) analogi jau uzstādītajiem pilsētas sabiedriskā transporta pieturvietu paviljonos
- Nepieciešams lai izgatavotāja organizācija būtu sertificēta: ISO 9001:2000 (Nr. 2316-2005-AE-HEL-FINAS); ISO 14001:2004 (Nr. 2315-2005-AQ-HEL-FINAS);

Smago automašīnu stāvlaukuma un ietves bruģakmens ieklāšanas shēma.



Dzintaru ielas esošā ietve



BETONA BRUGA SEGUMS DZINTARU IELAS POSMAM NO NEKUSTAMĀ ĪPAŠUMA ZIEMEĻU IELĀ 21 LĪDZ NEKUSTAMAJAM ĪPAŠUMAM DZINTARU IELĀ 92, VENTSPILĒ.

- BRUKTUVE: AUTOSTĀVVIETAS SMAGĀJAM AUTOMAŠINĀM, AUTOBUSU PIETURVIETU "KABATAS"**
- Bruktuves apmērs un betona bruģakmens seguma izbūves augstumu atzīmes skatīt rasējumu lapā "Ģenerālais plāns".
 - Bruktuves segas konstrukciju izbūves biežums skatīt rasējumu lapā "Šķērsgriezums".
 - Bruktuves nosegšanas un ģeometriskos izmērus skatīt rasējumu lapā "Ģenerālais plāns".
 - Bruktuves un autobusu pieturvietu "kabatas" seguma izbūvi pielietot jaunu RAMPF FORMEN E.840.6001 betona bruģi, pielikā krāsā, silvādauma zonā ar jaunu NOSTALITH-LM betona bruģu divām kontūrām, kas aprakstītas sarakstā krāsā.
 - Smago automašīnu stāvvietas izbūvi pielietot RAMPF FORMEN E.840.6001 betona bruģi, pielikā krāsā.
 - Bruktuves salīdzināšanai ar citiem segumiem aiz ielas sarkanajām līnijām principiāli saglabāt esošo betona bruģa tipu, salikuma veidu, krāsu, ko precizēt uz vietas objektā būvdarbu laikā.
 - Jauno bruktuves seguma izbūves darbu gaitā pieļaujams betona bruģa salikuma un krāsu atbilstošā korekcija pēc "Pasūtītāja" vai domes APN norādījumiem, izmaiņas un korekcijas saskaņot ar būvprojekta vadītāju.

AUTOSTĀVVIETAS VIEGLAJAM AUTOMAŠINĀM.

- Bruktuves apmērs un betona bruģakmens seguma izbūves augstumu atzīmes skatīt rasējumu lapā "Ģenerālais plāns".
- Bruktuves segas konstrukciju izbūves biežums skatīt rasējumu lapā "Šķērsgriezums".
- Bruktuves nosegšanas un ģeometriskos izmērus skatīt rasējumu lapā "Ģenerālais plāns".
- Sāvvieta seguma izbūvi pielietot jaunu RAMPF FORMEN E.840.6001 betona bruģi, pielikā krāsā, silvādauma zonā ar jaunu NOSTALITH-LM betona bruģu divām kontūrām, kas aprakstītas sarakstā krāsā.
- Bruktuves salīdzināšanai ar citiem segumiem aiz ielas sarkanajām līnijām principiāli saglabāt esošo betona bruģa tipu, salikuma veidu, krāsu, ko precizēt uz vietas objektā būvdarbu laikā.
- Jauno bruktuves seguma izbūves darbu gaitā pieļaujams betona bruģa salikuma un krāsu atbilstošā korekcija pēc "Pasūtītāja" vai domes APN norādījumiem, izmaiņas un korekcijas saskaņot ar būvprojekta vadītāju.

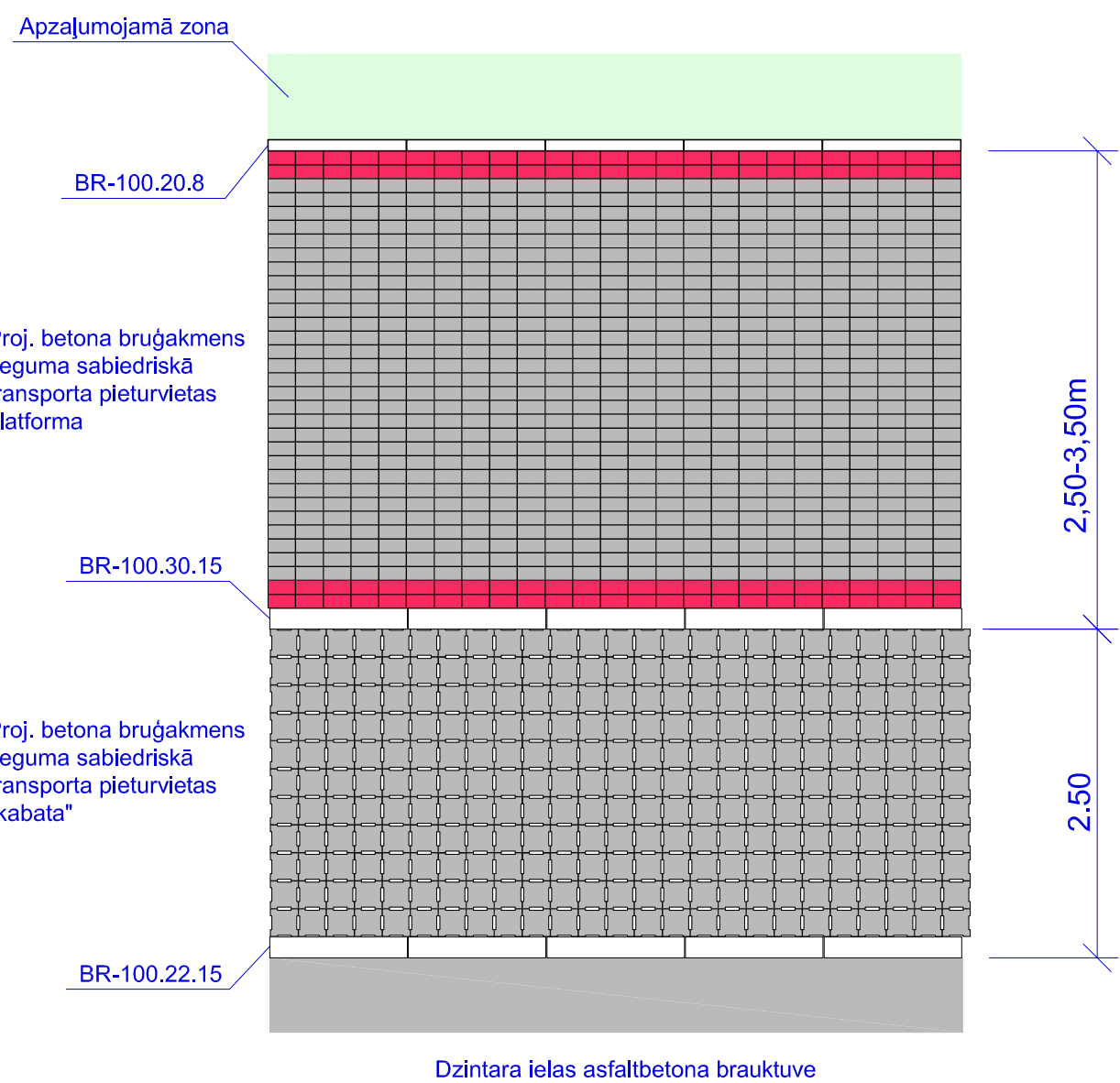
IETVE: AUTOBUSU PIETURVIETAS PLATFORMA.

- Ietves apmērs un betona bruģakmens seguma izbūves augstumu atzīmes skatīt rasējumu lapā "Ģenerālais plāns".
- Ietves un autobusu pieturvietas platformas segas konstrukciju izbūves biežums skatīt rasējumu lapā "Šķērsgriezums".
- Ietves un autobusu pieturvietas platformas nosegšanas un ģeometriskos izmērus skatīt rasējumu lapā "Ģenerālais plāns".
- Ietves un autobusu pieturvietas platformas seguma izbūvi pielietot jaunu VENTRETONS TAISNSTĒRA T-6 betona bruģi, pielikā krāsā, silvādauma zonā ar jaunu NOSTALITH-LM betona bruģu divām kontūrām, kas aprakstītas sarakstā krāsā.
- Ietves salīdzināšanai ar citiem segumiem aiz ielas sarkanajām līnijām principiāli saglabāt esošo betona bruģa tipu, salikuma veidu, krāsu, ko precizēt uz vietas objektā būvdarbu laikā.
- Jauno ietves seguma izbūves darbu gaitā pieļaujams betona bruģa salikuma un krāsu atbilstošā korekcija pēc "Pasūtītāja" vai domes APN norādījumiem, izmaiņas un korekcijas saskaņot ar būvprojekta vadītāju.

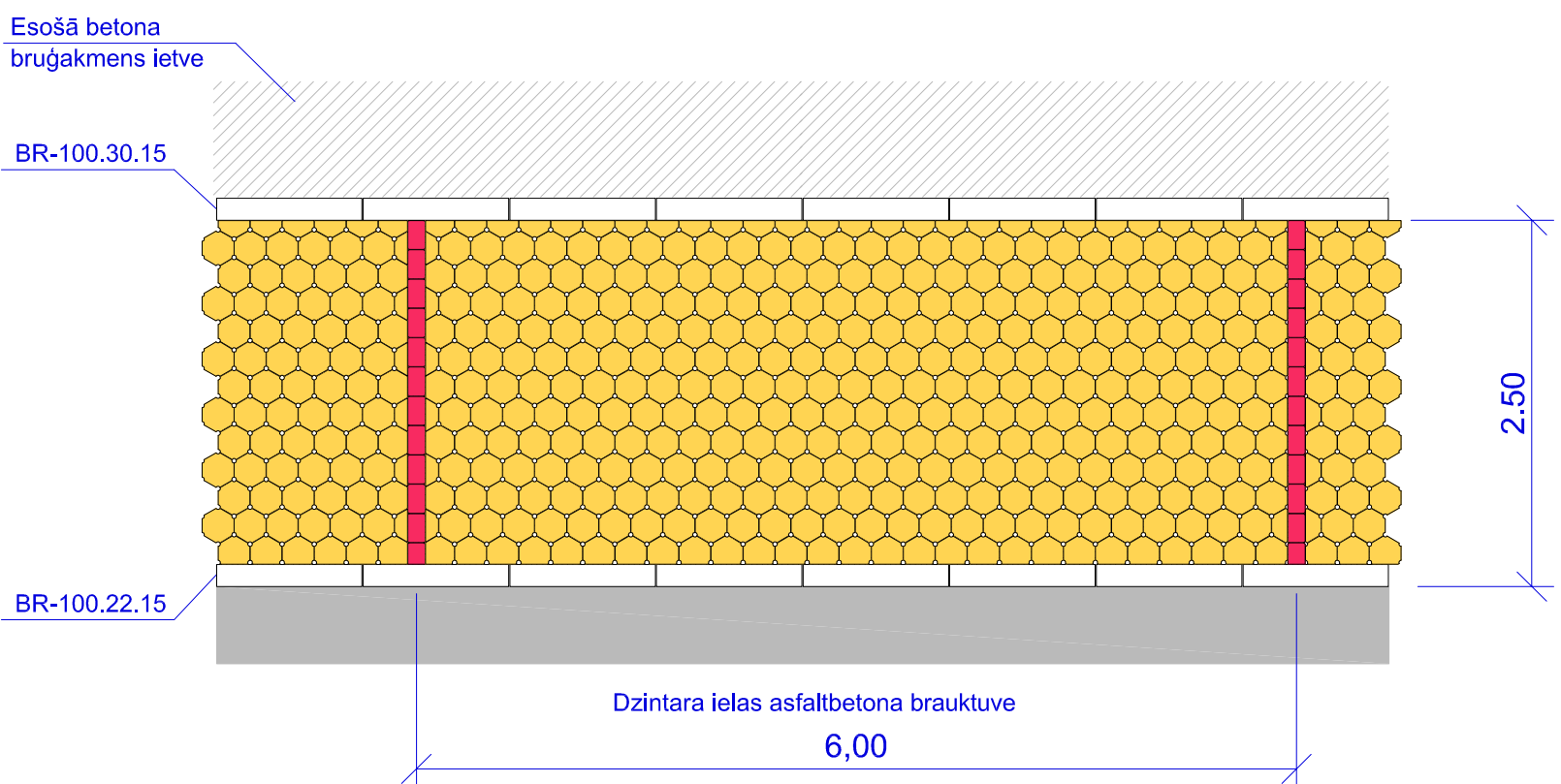
ĢĒNĒJĀ PĀREJAS

- Bruktuves apmērs un betona bruģakmens seguma izbūves augstumu atzīmes skatīt rasējumu lapā "Ģenerālais plāns".
- Bruktuves segas konstrukciju izbūves biežums skatīt rasējumu lapā "Šķērsgriezums".
- Bruktuves nosegšanas un ģeometriskos izmērus skatīt rasējumu lapā "Ģenerālais plāns".
- Bruktuves seguma izbūvi pielietot jaunu VENTRETONS TAISNSTĒRA T-6 betona bruģi, pielikā krāsā, silvādauma zonā ar jaunu NOSTALITH-LM betona bruģu divām kontūrām, kas aprakstītas sarakstā krāsā.
- Bruktuves salīdzināšanai ar citiem segumiem aiz ielas sarkanajām līnijām principiāli saglabāt esošo betona bruģa tipu, salikuma veidu, krāsu, ko precizēt uz vietas objektā būvdarbu laikā.
- Jauno bruktuves seguma izbūves darbu gaitā pieļaujams betona bruģa salikuma un krāsu atbilstošā korekcija pēc "Pasūtītāja" vai domes APN norādījumiem, izmaiņas un korekcijas saskaņot ar būvprojekta vadītāju.

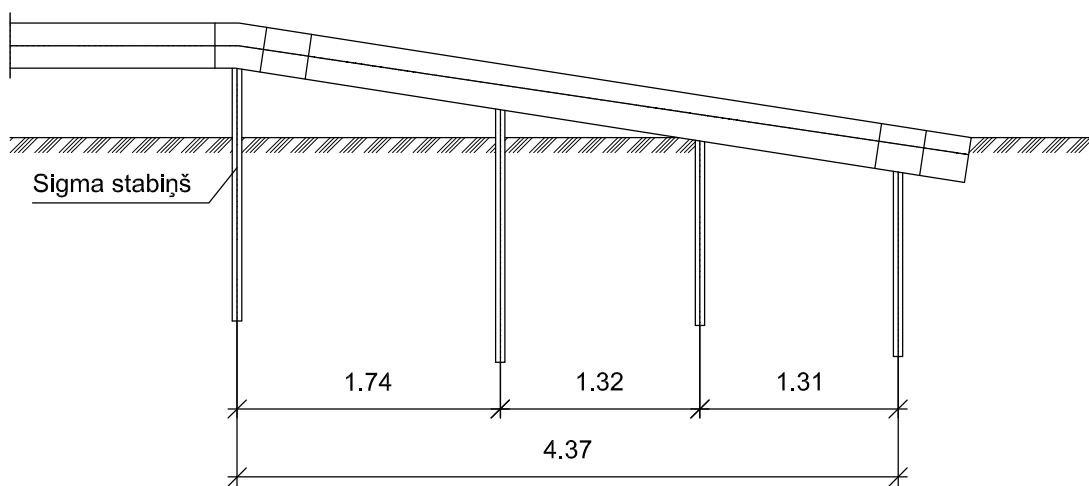
Autobusu pieturvietas "kabatas" bruģakmens ieklāšanas shēma.



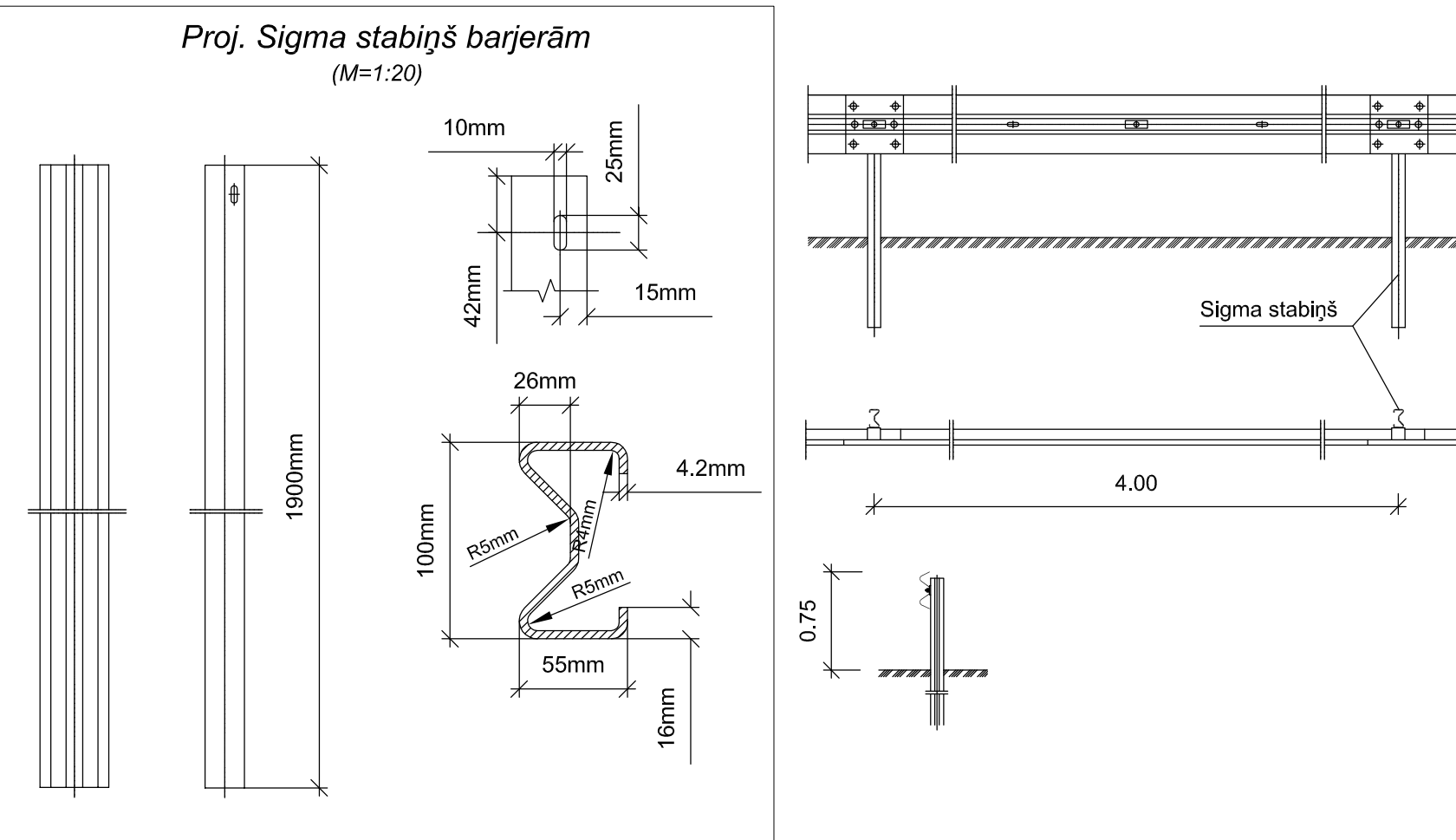
Vieglo automašīnu stāvvietas paralēli Dzintaru ielas brauktuvei




Proj. transporta barjera (M=1:20)



Proj. Sigma stabiņš barjerām (M=1:20)



PIEZĪME: Autorizraudzības kārtā iespējams mainīt bruģa rakstus un to veidu, saskaņojot to ar Pasūtītāju un Ventspils pilsētas galveno arhitektu.

Izstrādāja:				Pasūtītājs:			
 PROJEKTĒŠANAS BIROJS MS SIA "Projektēšanas birojs MS" Reģ. nr. 40103180490, Laidens iela 4, Rīga, LV-1002 tel. 26332884, 26432818, faksa 67401602, e-pasts: info.ms@inbox.lv				Ventspils brīvostas pārvalde Reģ. nr. 90002284085, Jāņa iela 19, Ventspils, LV-3601			
Amats:	Uzvārds:	Paraksts:	Datums:	Pasūtījuma Nr.:	CP 09/462A	Ogārs:	
Proj. vadītājs:	G. Rozenbergs		26.02.2014.	Mērogs:	Bez mēroga	Dzintaru ielas rekonstrukcija posmā no nekustamā īpašuma Ziemeļu ielā 21 līdz nekustamajam īpašumam Dzintaru ielā 92, Ventspils	
Projektēja:	G. Rozenbergs		26.02.2014.	Mārka:	CD	Rasējums:	
				Stādija:	TP	Projektētais pieturas paviljons. Projektēto ielu betona bruģa seguma ieklāšanas plāns (shēma). Projektētā transporta barjera.	
					CD-4		