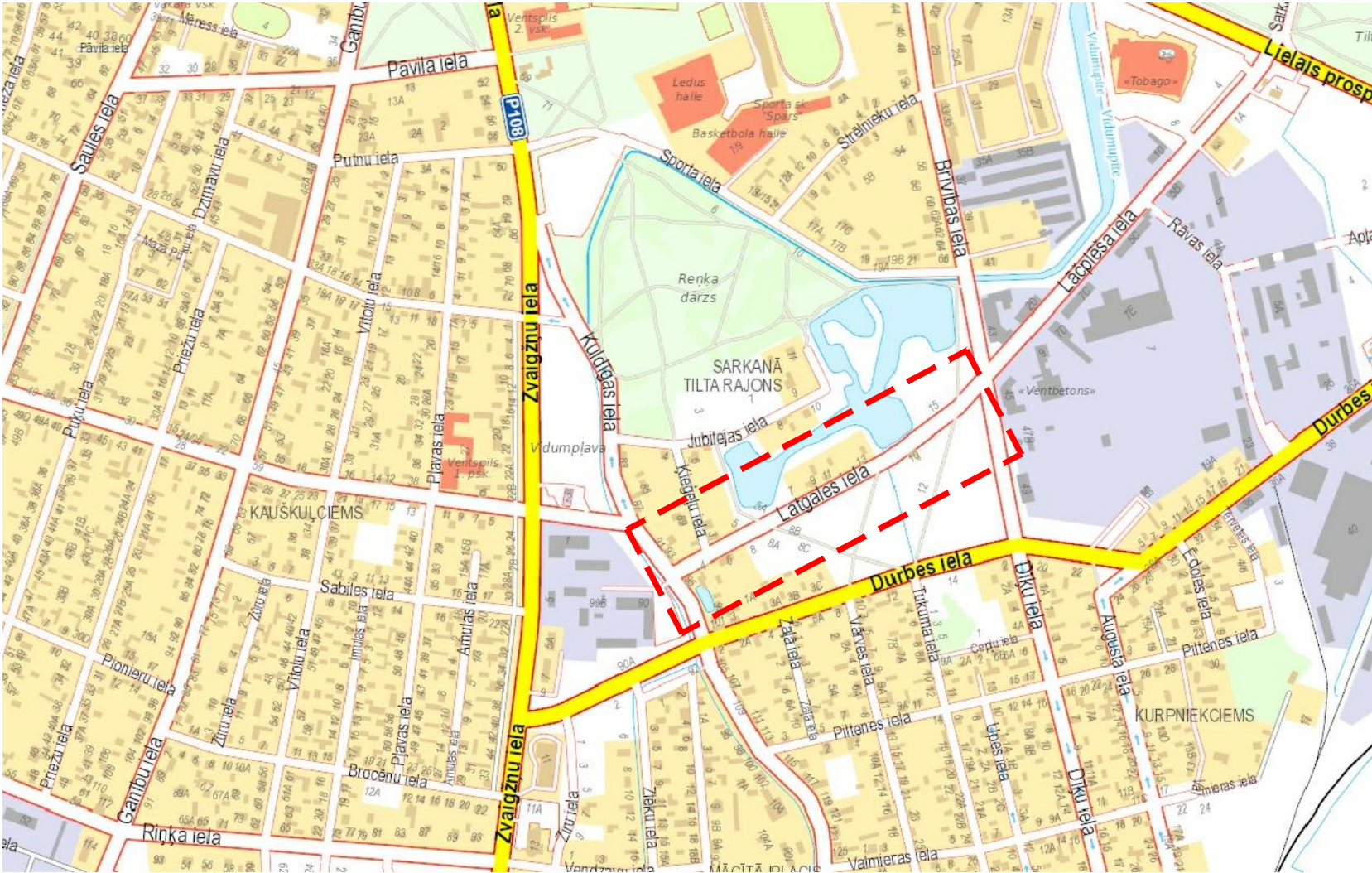


Projektējamā objekta novietne



Izmantoto dokumentu saraksts

Dokumenta Nr.	Nosaukums	Piezīmes
Nr.157	Plānošanas un arhitektūras uzdevums no 03.10.2013	Ventspils pilsētas domes arhitektūras un pilsēt būvniecības nodaļa
	Projektēšanas uzdevums no 08.10.2013	Ventspils brīvostas pārvalde
Nr.30R4E0-06.04/15	Tehniskie noteikumi no 03.01.2013	AS "Sadales tīkls" Rietumu ekspluatācijas daļa
Nr.30R4E0-06.04/65	Tehnisko noteikumu izmaiņas no 16.01.2013	AS "Sadales tīkls" Rietumu ekspluatācijas daļa

ELT daļas rasējumu sastāvs

Marka/Nr.	Nosaukums	Piezīmes
ELT-1	Vispārīgie rādītāji	
ELT-2	Ģenerālplāns. Apgaismojuma ārējie tīkli. Rezerves caurules	M 1:250
ELT-3	Apgaismojuma ārējie tīkli. Principiālā shēma	
ELT-4	Materiālu specifikācijas	
ELT-5	Galveno montāžas un demontāžas darbu apjomi	

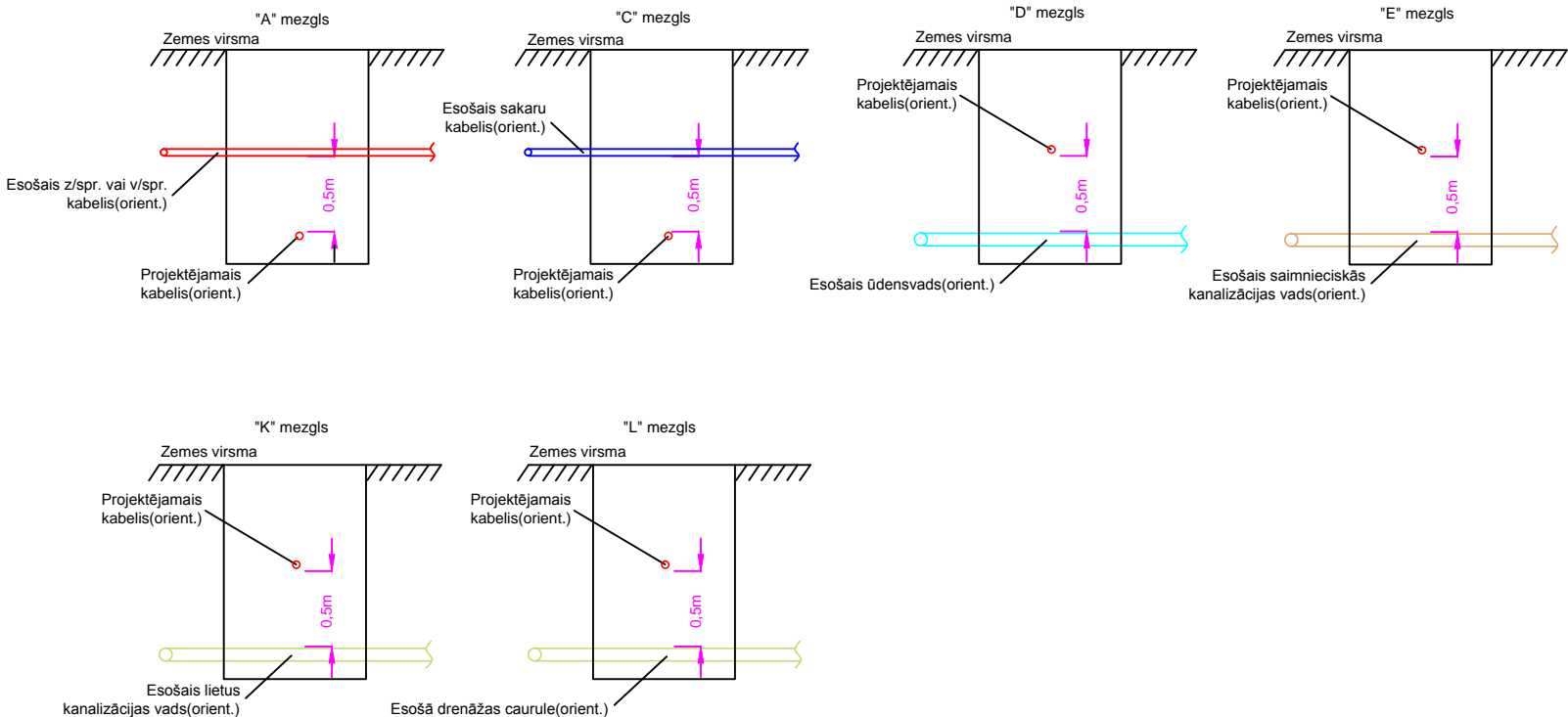
Tehniskie rādītāji

Nr.	Nosaukums	
1.	Apgaismojuma kabelīnijas kopgarums	811m
2.	Apgaismojuma balstu skaits	19gb.
3.	Apgaismojuma uzstādīta jauda	1.9kW

Projektēto ELT tīklu apzīmējumi

- Projektējamais apgaismojuma kabelis
- Projektējamā sadale ar zemējumu
- Projektējamā plastmasas aizsargcaurule
- Projektējamais apgaismojuma balsts

Projektējamo kabelu raksturīgie šķērsojumi ar esošajām komunikācijām
Šķērsojuma veidu precizēt katram gadījumam individuāli, atrotot esošo komunikāciju



Būvprojekta vadītāja apliecinājums

ŠĪ BŪVPROJEKTA RISINĀJUMI ATBILST LATVIJAS BŪVNORMATĪVIEM, KĀ ARĪ CITU NORMATĪVO AKTU PRASĪBĀM

BŪVPROJEKTA VADĪTĀJS

(DATUMS)

(VĀRDS, UZVĀRDS)

(SERTIFIKĀTA NR.)

(PARAKSTS)

Būvprojekta ELT daļas vadītāja apliecinājums

ŠĪ BŪVPROJEKTA ELT DAĻAS RISINĀJUMI ATBILST LATVIJAS BŪVNORMATĪVIEM, KĀ ARĪ CITU NORMATĪVO AKTU PRASĪBĀM

ELT DAĻAS VADĪTĀJS

(DATUMS)

(VĀRDS, UZVĀRDS)

(SERTIFIKĀTA NR.)

(PARAKSTS)

Objekts: "Latgales ielas rekonstrukcija Ventspilī"

Pasūtītājs: Ventspils brīvostas pārvalde				Projekta Nr. 11-2013		
Amats	Uzvārds	Paraksts	Datums	Stadija	Lapa	Lapas
ELT daļas vad.	G.Bandenieks		20.12.2013	TP	ELT-1	5
Projektēja	J.Stepčenko		20.12.2013	Vispārīgie rādītāji		