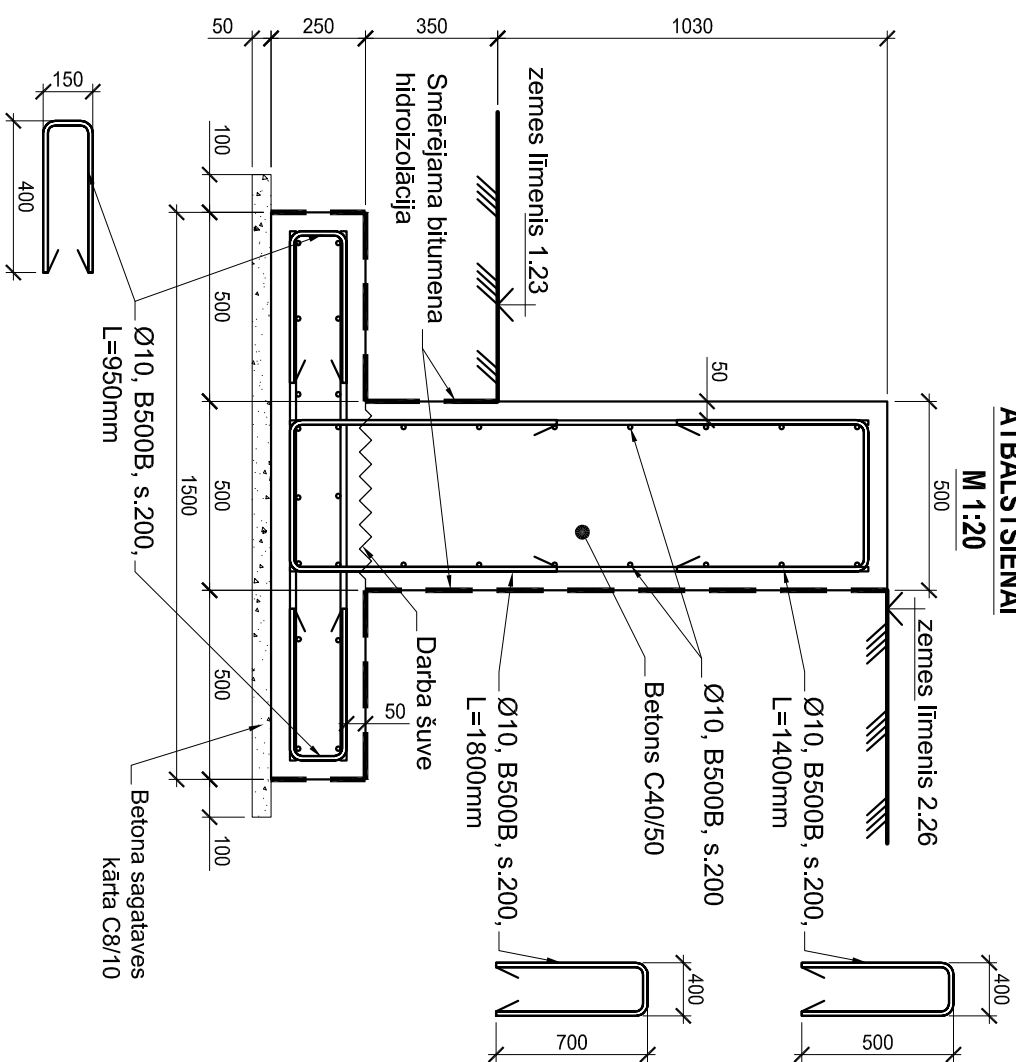
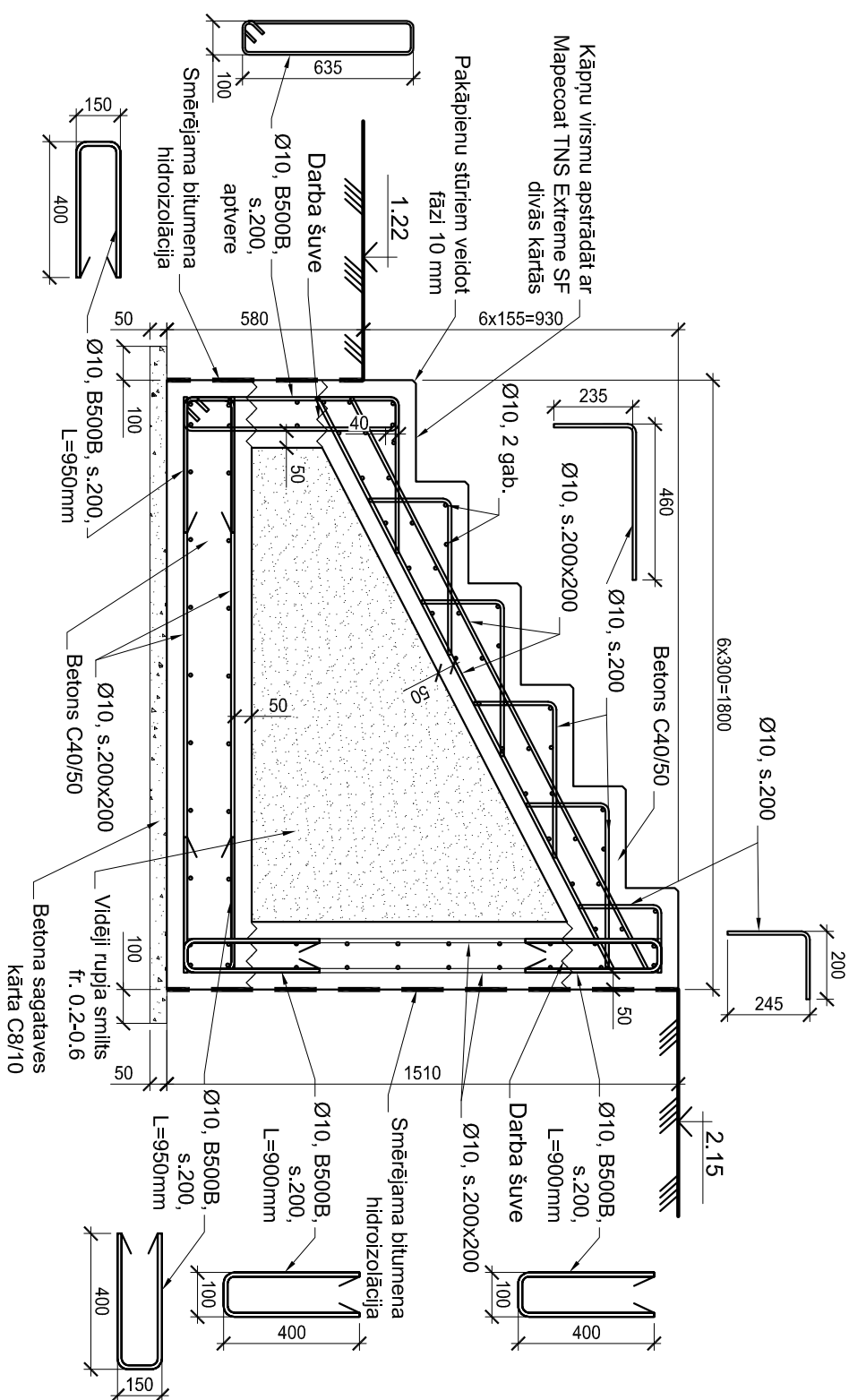


## **PRINCIPIĀLS ŠĶĒLUMS 2-2**

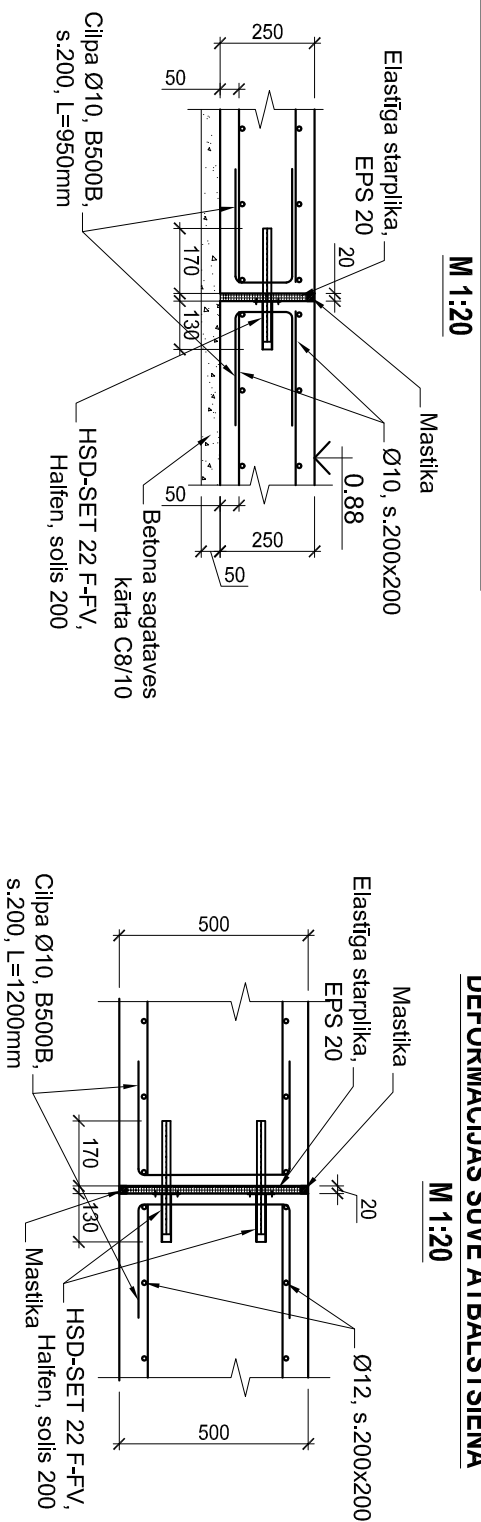
### **ATBALSTSIENAI**



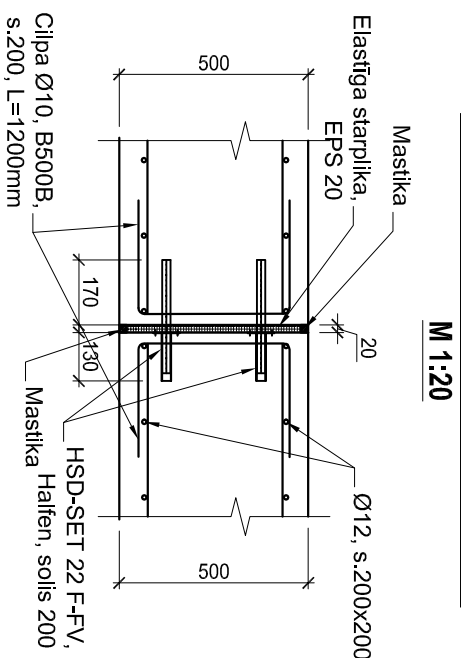
**ŠKĒLUMS 3-3**  
**M 1:20**



## DEFORMĀCIJAS ŠŪVE ATBALSTIENAS PĒDĀ



## DEFORMĀCIJAS ŠUVE ATBALSTSIENĀ



### Piezīmes:

1. Visi izmēri doti milimetros, augstuma atzīmes metros Latvijas normālā augstuma sistēmā (LAS-2000,5);
2. Uzrādītos materiālus atļauts aizvietot ar analogiem, bet ne zemākas kvalitātes materiāliem, to saskaņojot ar autoruzraugu un pasūtītāju;
3. Visus izmantojamos materiālus iestrādāt un izbūvēt saskaņā ar ražotāja izdotajiem norādījumiem;
4. Pirms betonēšanas darbu uzsākšanas, ierīkot grūti betona sagataves kārtu C8/10;
5. Jāizmanto distanceri, kas nodrošina stingru karkasa telpisko noturību betonēšanas laikā;
6. Labiekārtošanas elementu piesaistes un izvietojumu precizāk skatīties TS daļā;
7. Būvdarbu laikā nepieļaut pamatnes grunts izmirkšanu, kā arī sasāļšanu;
8. Būvbedres pamatnei veikti grunts kvalitātes tehnisko kontroli.

[illegible]